

#### 4. Указания по установке

Сальник должен быть выбран так, чтобы толщина стены была равна или меньше длины корпуса сальника. Для предохранения корпуса сальника от смещения его необходимо надежно закрепить и приварить к проходящей рядом горизонтальной и вертикальной арматуре.

Пространство между корпусом сальника и пропускаемой через него трубой заполняется набивкой. Герметизация соединения достигается путем поджатия набивки с помощью гнундбуксы между корпусом сальника и трубой, пропускаемой через него.

Для нормальной эксплуатации нажимных сальников необходимо со стороны гнундбуксы иметь сухую камеру и свободный доступ к гнундбуксе для поджатия сальника.

Набивка выбирается исходя из целей использования сальников:

- в емкостных сооружениях с питьевой водой применяется сальниковая набивка марки ХБС (хлопчатобумажная, сухая, с однослойным оплетением сердечника);

- в сооружениях с промышленной водой - набивка марки ЛП (из лубяных волокон, пропитанная антифрикционным составом, графитированная, с однослойным оплетением сердечника) или резиновый шнур.

#### 5. Свидетельство о приемке и гарантии

Сальник нажимной Ду 200 ТМ 93.00-05 серия 5.900-3 изготовлен и принят в соответствии с техническими указаниями ТМ 89.00Д. Конструкция и размеры признаны годными для эксплуатации.

Гарантия сохранения эксплуатационных свойств изделия в течении 12 месяцев.

Представитель ОТК \_\_\_\_\_ Назмеев Д. К. М.П.

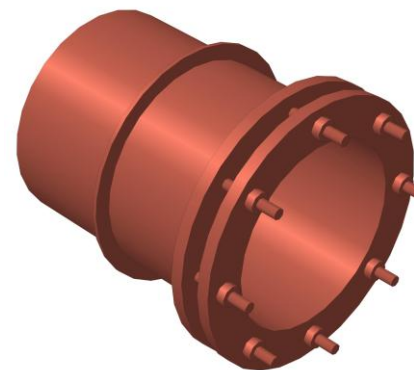
(подпись лица, ответственного за приемку) Дата приемки: 13.02.13

ООО «ЭЛТЕКО»



ПАСПОРТ

САЛЬНИК НАЖИМНОЙ



Ду 200

ТМ 93.00-05

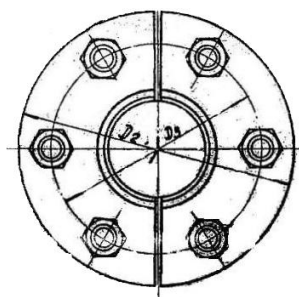
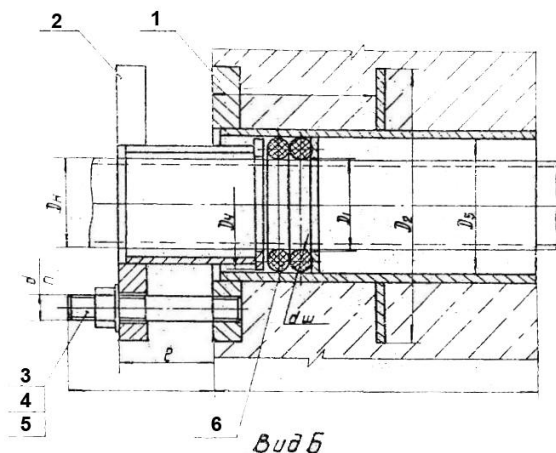
Серия 5.900-3

г. Санкт-Петербург

2013 г.

## 1. Общие сведения об изделии

### Сборочный чертеж Сальник нажимной Серия 5.900-3



#### Чертеж. Сальник нажимной.

1 – корпус; 2 – гнунбукса; 3 – шпилька М16; 4 – гайка М16; 5 – шайба 16;  
6 – набивка однослойного плетения ГОСТ 5192(шнур М1 ГОСТ 6467)

**(Поз. 6 – в комплект поставки не входит)**

1.1 Наименование изделия	Сальник нажимной Ду 200 L 200
1.2 Обозначение изделия	Серия 5.900-3 ТМ 93.00-05
1.3 Назначение изделия	Предназначен для пропуска металлических труб через стены водопроводно - канализационных сооружений при перепаде давления на сальник $\leq 0,1$ МПа и $t \leq 50^\circ\text{C}$ при неагрессивных средах.
1.4 Предприятие поставщик	<b>ООО «ЭЛТЕКО»</b> 199106, г. Санкт-Петербург, Опочинина ул., дом 6. Тел./факс: (812) 495-64-18 E-mail: zakaz@eltekospb.ru <a href="http://www.eltekospb.ru">http:// www.eltekospb.ru</a>

## 2. Основные технические характеристики

2.1 Наружный диаметр пропускаемой трубы через сальник: D, мм	<b>219</b>
2.2 Наружный диаметр сальника по внешнему ребру: D2, мм	<b>345</b>
2.3 Масса сальника, кг	<b>21,0</b>

## 3. Комплект поставки

3.1 Сальник нажимной, шт.	<b>20</b>
3.2 Паспорт и декларация на партию, комп. (оригинал паспорта идет с голограммой)	<b>1</b>