

4. Указания по установке

Сальник должен быть выбран так, чтобы толщина стены была равна или меньше длины корпуса сальника. Для предохранения корпуса сальника от смещения его необходимо надежно закрепить и приварить к проходящей рядом горизонтальной и вертикальной арматуре.

Зазор между пропускаемой трубой и корпусом сальника плотно набивается просмоленной или битуминизированной пеньковой прядью, предварительно скрученной в жгут. Прядь следует уплотнять послойно. Битуминизирование пряди следует производить путем пропитки ее в нефтяном битуме, разведенном в бензине (состав по массе: битума - 5%, бензина – 95%). После пропитки пряди и отжатия излишков раствора битума прядь должна быть хорошо просушена.

После заделки зазора пеньковой прядью необходимо произвести зачеканку для закрепления набивки асбоцементным замком. (две части цемента (сорт 400) и одной части асбестового волокна (сорт 4) с добавлением воды 10-12% массы смеси).

Асбестовое волокно перед употреблением распустить и просушить, удалить комки и посторонние примеси. Цемент и асбестовое волокно тщательно перемешать до получения однородной массы перед добавлением воды. Вода добавляется в смесь непосредственно перед употреблением ее в дело. Асбоцементная смесь должна быть употреблена до начала схватывания цемента (не позднее 30 мин.). Зачеканку асбоцементной смеси в сальниках 500 мм и более для ускорения процесса должны производить два чеканщика одновременно снизу и сверху трубы.

Мастика для замазки составляется из 70% (по массе) нефтяного битума и 30% порошка из асбеста.

5. Свидетельство о приемке и гарантии

Сальник набивной Ду 200 ТМ 91.00-05 серия 5.900-2 изготовлен и принят в соответствии с техническими указаниями ТМ 89.00Д. Конструкция и размеры признаны годными для эксплуатации.

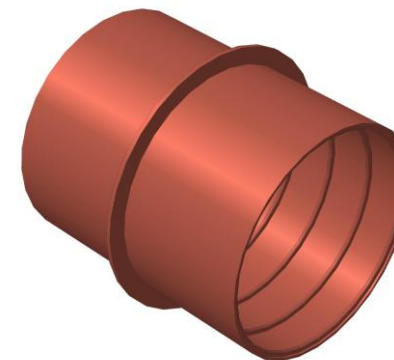
Гарантия сохранения эксплуатационных свойств изделия в течении 12 месяцев.

Представитель ОТК _____ Назмеев Д. К. М.П.
(подпись лица, ответственного за приемку) Дата приемки: 14.06.12

ООО «ЭЛТЕКО»



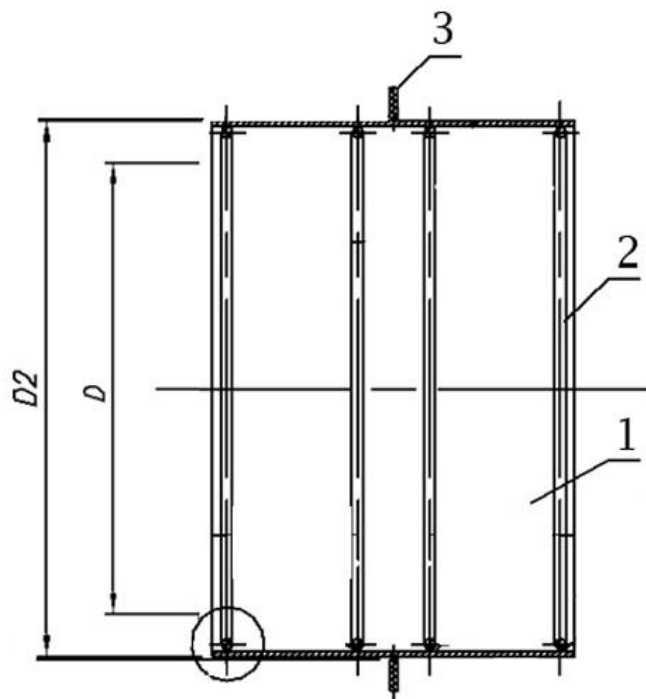
ПАСПОРТ САЛЬНИК НАБИВНОЙ



Ду 200
ТМ 91.00-05
Серия 5.900-2

г. Санкт-Петербург
2013 г.

Сборочный чертеж
Сальник набивной Серия 5.900-2



Чертеж. Сальник набивной.

1 – корпус; 2 – упорное кольцо; 3 – ребро.

(набивка, зачеканка, замазка – в комплект поставки не входит)

1. Общие сведения об изделии

1.1 Наименование изделия	Сальник набивной Ду 200 L 200
1.2 Обозначение изделия	Серия 5.900-2 ТМ 91.00-03
1.3 Назначение изделия	Предназначен для пропуска металлических труб через стены водопроводно - канализационных сооружений при перепаде давления на сальник $\leq 0,1$ МПа и $t \leq 50^\circ\text{C}$ при неагрессивных средах.
1.4 Предприятие поставщик	ООО «ЭЛТЕКО» 199106, г. Санкт-Петербург, Опочинина ул., дом 6. Тел./факс: (812) 495-64-18 E-mail: zakaz@eltekospb.ru http:// www.eltekospb.ru

2. Основные технические характеристики

2.1 Наружный диаметр пропускаемой трубы через сальник: D, мм	219
2.2 Наружный диаметр используемой трубы для сальника : D2, мм	273
2.3 Масса сальника, кг	28,6

3. Комплект поставки

3.1 Сальник набивной, шт.	20
3.2 Паспорт и декларация на партию, комп. (оригинал паспорта идет с голограммой)	1