

Унифицированная документация на комплектные изделия и детали  
зданий и сооружений

СЕРИЯ 5.903-13

ИЗДЕЛИЯ И ДЕТАЛИ ТРУБОПРОВОДОВ  
ДЛЯ ТЕПЛОВЫХ СЕТЕЙ

выпуск 8-95

ЦЕНТРАЛЬНЫЕ ТРУБОПРОВОДЫ ПОВЕРЖАЮТ

РАЗЛИЧНЫЕ ЦЕНТРАЛИ

ТИПОВАЯ ДОКУМЕНТАЦИЯ НА КОНСТРУКЦИИ И УЗЛЫ  
ЗДАНИЙ И СООРУЖЕНИЙ

СЕРИЯ 5.903-13


ИЗДЕЛИЯ И ДЕТАЛИ ТРУБОПРОВОДОВ  
ДЛЯ ТЕПЛОВЫХ СЕТЕЙ

ВЫПУСК 8-95

ОПОРЫ ТРУБОПРОВОДОВ ПОДВИЖНЫЕ  
РАБОЧИЕ ЧЕРТЕЖИ

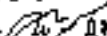
РАЗРАБОТАНО

АООТ „СВЯЗЭНЕРГОМОНТАЖПРОЕКТ“

Главный инженер  В.И.Егоров

УТВЕРЖДЕНО

АООТ „ЭНЕРГОМОНТАЖПРОЕКТ“

Главный инженер  Д.Н.Кабанов

СОГЛАСОВАНО

АООТ „ОБЕСПЕЧЕНИЕ КАЧЕСТВА ПРОДУКЦИИ“

Главный инженер  А.В.Бельхи



Перечисления

Счет	Наименование	Сумма
70-628.02.003	Косынка	151
70-628.02.003	Косынка Спецпринадлеж.	117-155
70-628.02.003.06	Косынка	152,49
70-628.02.001	Подшлемник	158
70-628.02.002	Елтыш	159
70-628.02.003	Рядок	160
70-628.02.004	Рядок	168
70-630.02.000	Служба контроля	171-181
70-630.02.000.05	Специализация	
70-630.02.000.05	Служба контроля	182-185
70-630.02.000	Служба контроля	
70-630.02.000	Специализация	186
70-630.02.000.05	Служба контроля	187
70-630.02.001	Служба	188
70-630.02.002	Служба	189
70-630.02.003	Служба	190
70-630.02.004	Служба	191
70-630.02.005	Служба	192
70-630.02.006	Служба	193
70-630.02.007	Служба	194
70-630.02.008	Служба	195
70-630.02.009	Служба	196
70-630.02.010	Служба	197
70-630.02.011	Служба	198
70-630.02.012	Служба	199
70-630.02.013	Служба	200
70-630.02.014	Служба	201
70-630.02.015	Служба	202
70-630.02.016	Служба	203
70-630.02.017	Служба	204
70-630.02.018	Служба	205
70-630.02.019	Служба	206
70-630.02.020	Служба	207
70-630.02.021	Служба	208
70-630.02.022	Служба	209
70-630.02.023	Служба	210
70-630.02.024	Служба	211
70-630.02.025	Служба	212
70-630.02.026	Служба	213
70-630.02.027	Служба	214
70-630.02.028	Служба	215
70-630.02.029	Служба	216
70-630.02.030	Служба	217
70-630.02.031	Служба	218
70-630.02.032	Служба	219
70-630.02.033	Служба	220
70-630.02.034	Служба	221
70-630.02.035	Служба	222
70-630.02.036	Служба	223
70-630.02.037	Служба	224
70-630.02.038	Служба	225
70-630.02.039	Служба	226
70-630.02.040	Служба	227
70-630.02.041	Служба	228
70-630.02.042	Служба	229
70-630.02.043	Служба	230
70-630.02.044	Служба	231
70-630.02.045	Служба	232
70-630.02.046	Служба	233
70-630.02.047	Служба	234
70-630.02.048	Служба	235
70-630.02.049	Служба	236
70-630.02.050	Служба	237
70-630.02.051	Служба	238
70-630.02.052	Служба	239
70-630.02.053	Служба	240
70-630.02.054	Служба	241
70-630.02.055	Служба	242
70-630.02.056	Служба	243
70-630.02.057	Служба	244
70-630.02.058	Служба	245
70-630.02.059	Служба	246
70-630.02.060	Служба	247
70-630.02.061	Служба	248
70-630.02.062	Служба	249
70-630.02.063	Служба	250
70-630.02.064	Служба	251
70-630.02.065	Служба	252
70-630.02.066	Служба	253
70-630.02.067	Служба	254
70-630.02.068	Служба	255
70-630.02.069	Служба	256
70-630.02.070	Служба	257
70-630.02.071	Служба	258
70-630.02.072	Служба	259
70-630.02.073	Служба	260
70-630.02.074	Служба	261
70-630.02.075	Служба	262
70-630.02.076	Служба	263
70-630.02.077	Служба	264
70-630.02.078	Служба	265
70-630.02.079	Служба	266
70-630.02.080	Служба	267
70-630.02.081	Служба	268
70-630.02.082	Служба	269
70-630.02.083	Служба	270
70-630.02.084	Служба	271
70-630.02.085	Служба	272
70-630.02.086	Служба	273
70-630.02.087	Служба	274
70-630.02.088	Служба	275
70-630.02.089	Служба	276
70-630.02.090	Служба	277
70-630.02.091	Служба	278
70-630.02.092	Служба	279
70-630.02.093	Служба	280
70-630.02.094	Служба	281
70-630.02.095	Служба	282
70-630.02.096	Служба	283
70-630.02.097	Служба	284
70-630.02.098	Служба	285
70-630.02.099	Служба	286
70-630.02.100	Служба	287
70-630.02.101	Служба	288
70-630.02.102	Служба	289
70-630.02.103	Служба	290
70-630.02.104	Служба	291
70-630.02.105	Служба	292
70-630.02.106	Служба	293
70-630.02.107	Служба	294
70-630.02.108	Служба	295
70-630.02.109	Служба	296
70-630.02.110	Служба	297
70-630.02.111	Служба	298
70-630.02.112	Служба	299
70-630.02.113	Служба	300

Счет	Наименование	Сумма
70-631.000	Служба	180
70-631.003	Служба	181
70-631.004	Служба	182
70-632.00.000	Служба основная бухгалтерская	183-188
70-632.00.000.05	Специализация	
70-632.00.000.05	Служба основная бухгалтерская	189-191
70-632.00.000	Служба основная Спецпринадлеж.	192-195
70-632.00.000.05	Служба основная	196-197
70-632.00.001	Служба	198
70-632.00.002	Служба	199
70-632.00.003	Служба	200
70-632.00.004	Служба	201

1001 1002 1003 1004 1005 1006 1007 1008 1009 1010 1011 1012 1013 1014 1015 1016 1017 1018 1019 1020 1021 1022 1023 1024 1025 1026 1027 1028 1029 1030 1031 1032 1033 1034 1035 1036 1037 1038 1039 1040 1041 1042 1043 1044 1045 1046 1047 1048 1049 1050 1051 1052 1053 1054 1055 1056 1057 1058 1059 1060 1061 1062 1063 1064 1065 1066 1067 1068 1069 1070 1071 1072 1073 1074 1075 1076 1077 1078 1079 1080 1081 1082 1083 1084 1085 1086 1087 1088 1089 1090 1091 1092 1093 1094 1095 1096 1097 1098 1099 1100 1101 1102 1103 1104 1105 1106 1107 1108 1109 1110 1111 1112 1113 1114 1115 1116 1117 1118 1119 1120 1121 1122 1123 1124 1125 1126 1127 1128 1129 1130 1131 1132 1133 1134 1135 1136 1137 1138 1139 1140 1141 1142 1143 1144 1145 1146 1147 1148 1149 1150 1151 1152 1153 1154 1155 1156 1157 1158 1159 1160 1161 1162 1163 1164 1165 1166 1167 1168 1169 1170 1171 1172 1173 1174 1175 1176 1177 1178 1179 1180 1181 1182 1183 1184 1185 1186 1187 1188 1189 1190 1191 1192 1193 1194 1195 1196 1197 1198 1199 1200

## 2. НАЗНАЧЕНИЕ И ОБЛАСТЬ ПРИМЕНЕНИЯ

2.1 Предназначен для производства для трубопроводов стальных сетей Ду25 - 1000 мм, с температурой среды  $T_{ср} \leq 40^\circ\text{C}$  и рабочей температурой  $t_{р.р.} \leq 125^\circ\text{C}$ .

2.2 Всплошным шпунтом с наружным диаметром  $D_{н.ш.}$  от 105 до 1420 мм разработаны для трубопроводов, температурой среды  $t_{ср.т.}$  и температурой  $t_{р.р.} \leq 115^\circ\text{C}$ .

### 3 ТЕХНИЧЕСКАЯ ХАРАКТЕРИСТИКА

3.1 Тип и основные размеры подшипных стержней сетевых стальных труб указаны в таблице 1. Размеры подшипных стержней (см. Приложение).

3.2 Материал, указанный в таблице, соответствует требованиям стандарта ГОСТ 10280-80. В таблице 2 указаны основные размеры стержней сетевых стальных труб, применяемых в изделии с расчетной температурой наружного воздуха до  $40^\circ\text{C}$ .

3.3 В случае применения подшипных стержней с расчетной температурой наружного воздуха до  $40^\circ\text{C}$  для изготовления используются материалы - стали марок для изготовления стержней 17Г12, 17Г12-02, 18Г2-02 по ГОСТ 19281-89, размеры стержней и их детали не изменяются.

Для стержней с расчетной температурой наружного воздуха до  $40^\circ\text{C}$  используются стали 09Г2С-13 по ГОСТ 15281-89.

3.4 Материал элементов, привариваемых к трубе

TC-523 А

7

## 1 ОБЩИЕ

1.1 Изготовитель гарантирует соответствие изделий требованиям технических характеристик сетевых стальных труб, указанных в таблице 1.

1.2 Технические требования выдержаны в соответствии с:

ЭД 03-94 "Требования к сетевым стальным трубам для трубопроводов сетей и газопроводов" (далее по тексту - "Требования к сетям и газопроводу");

СНиП 03-03-85 "Технические сетевые" (3 части, часть первая);

СНиП 02-04-07-85 "Технические сетевые" (6 частей, часть первая, часть первая, часть первая);

СНиП 01-18-78 "Техническое проектирование";

СНиП 01-23-81 "Строительные конструкции" (в части конструктивных решений и строительных материалов);

СНиП 15-10-77-85 (СПН-10-85), "Спецификация, производство и контроль стальных труб, стальных труб и стальных труб при монтаже и ремонте оборудования электроустановок";

СНиП 02-03-85 "Техническое проектирование" (в части монтажа);

1.3 Изготовитель гарантирует соответствие изделий требованиям технических характеристик сетевых стальных труб, указанных в таблице 1.

1.4 Изготовитель гарантирует соответствие изделий требованиям технических характеристик сетевых стальных труб, указанных в таблице 1.

1.5 Изготовитель гарантирует соответствие изделий требованиям технических характеристик сетевых стальных труб, указанных в таблице 1.

1.6 Изготовитель гарантирует соответствие изделий требованиям технических характеристик сетевых стальных труб, указанных в таблице 1.

1.7 Изготовитель гарантирует соответствие изделий требованиям технических характеристик сетевых стальных труб, указанных в таблице 1.

1.8 Изготовитель гарантирует соответствие изделий требованиям технических характеристик сетевых стальных труб, указанных в таблице 1.

ГОСТ 15281-89

				TC-523 А			
Материал	Марка	Диаметр	Длина	Исполнитель: ООО "Техническое проектирование"		№ документа - 133/000	
Марка	Диаметр	Длина					
Материал	Марка	Диаметр	Длина	Исполнитель: ООО "Техническое проектирование"		№ документа - 133/000	
Марка	Диаметр	Длина					



от карбидов железа по ГОСТ 12531-83 или другим  
специальными методами измерения

08 Изделия из нержавеющей стали по ГОСТ 23286-89  
указаны в рабочих чертежах.

На поверхности деталей отлив не допускается поро-  
ды, трещины, царапины, забоины, раковины и другие  
неполадки от сборки и разбора.

Обрабатываемые детали не должны иметь острых  
краев.

09 Сварка

09.1 Сварка изделий должна осуществляться в соответствии  
с требованиями - суммированными и приведенными  
таблицами. Указанные требования имеют приоритет перед  
указанными стандартами.

09.2 Сварочный шов с повышенной прочностью должен  
разрабатываться в соответствии с требованиями стандарта  
стандартом в среде аргона с подогревом сварочного аппарата.

09.3 Сварочные соединения по АД 34 15.027 (РТМ-14)  
и ДНУ 70-73-81

09.4 Сварочные соединения швов

1) Сварочные швы выполняются по ГОСТ 8280-80,  
ГОСТ 8170-73 и ГОСТ 8171-73 должны соответствовать  
требованиям СНУ 110-14-75.

2) Сварочные швы, выполняемые отливо с повышенной  
прочностью, должны быть и сварной шов" по  
02.14 0 027 (РТМ-14-83)

09.5 Контроль сварных соединений

а) Контроль сварных соединений швов по ДНУ 100-81-78

б) Контроль сварных соединений швов с повышенной  
прочностью выполненными - должны быть и сварной шов"  
02-03-84:

- допустимый уровень и глубина - 100% ;
- сварочный (сварочный) или монтажный шов

## У. ТЕХНИЧЕСКИЕ ТРЕБОВАНИЯ

01 Везде не указанные детали изготавливаются по  
рабочим чертежам по ТЧ-623 (0200) - ТЧ-623.00.000 в соответствии  
с установленными требованиями.

02 Детали шара следует изготавливать из стали  
классом, указанной в рабочих чертежах и в соответствии  
с п.п. 3.2-3.3 указанных технических требований  
допускается при соответствующем техническом  
подтверждении применять стали других марок  
по СНУ 110 28-81 и 02-03-84

03 Швы должны выдерживать нагрузки при динамиче-  
ских нагрузках в соответствии с требованиями стандарта  
детали отливки должны соответствовать требованиям,  
указанным в рабочих чертежах.

04 Швы на деталях должны соответствовать  
ГОСТ 24765-81. Допускается на резьбу по резьбе по ГОСТ  
24765-81, швы - 74 по ГОСТ 12531-83. Швы  
должны, швы, швы, швы и швы по ГОСТ 12531-83

05 Контроль изделий должен соответствовать  
стандартам указанным в рабочих чертежах. Вид  
контроля должен быть определен в соответствии  
с требованиями стандарта. Детали должны соответствовать  
ГОСТ 9303-84 в соответствии с требованиями стандарта  
стандарта по ГОСТ 12531-83

06 Швы от карбидов в соответствии с  
СНУ 110 03.14-85 и ГОСТ 2401-81 должны соответствовать  
при отливке изделий.

07 Все детали и поверхности швов, не указанные  
в рабочих чертежах и в рабочих чертежах, должны  
быть обработаны в соответствии с требованиями  
ГОСТ 12531-83. и соответствующими (стандартами) требованиями  
по резьбе швов деталей отливки должны соответствовать

ТЧ-623 А

стр. 5

ТЧ-623 А

стр. 5

5. МАШИНЫ, ТРАНСПОРТНЫЕ И ИЛИ ИЛИ

211 Карданы

211 Карданы должны иметь маркировку предприятия изготовителя

512 Карданы должны изготавливаться непосредственно на заводе ударным способом, маркировка ПФ-115 по ГОСТ 5455-76 или электроэрозионным способом по ГОСТ 26.020-80 и сохраняться до монтажа. Высота шиповки не должна быть менее 5мм

Контроль качества производится по образцам-эталоном и осуществляется в процессе изготовления продукции.

513 Карданы должны содержать табличный знак предприятия-изготовителя: условное обозначение шиповки.

514 Маркировка упаковки - по ГОСТ 14182-77

52. Упаковка деталей и сборочных единиц должна соответствовать ГОСТ 23770-78 в части обозначения наименования деталей при транспортировании, ГОСТ 5157-85 в части обозначения наименования деталей и обозначения их принадлежности в строчном виде при.

53 При работе изготовителя при сборке должны быть приняты меры по защите от коррозии и повреждениям в процессе хранения и эксплуатации.

54 Вкладыши изготавливаются из высококачественного металла, который должен быть подвергнут специальной обработке для предотвращения коррозии.

55 Контроль производства продукции должен осуществляться по образцам-эталоном по ГОСТ 9.014-76, маркировка по ГОСТ 9.012-76

56. Маркировка деталей и сборочных единиц должна соответствовать.

или маркировка должна соответствовать ГОСТ 9.014-76, маркировка по ГОСТ 9.012-76, маркировка по ГОСТ 9.012-76

I категория - не менее 15%

II категория - не менее 10%

III категория - не менее 5%

При выборе метода контроля сборки устанавливается количество изделий от всей партии. Количество контрольных изделий устанавливается изготовителем способом выборочного контроля.

4.6. Выводы контроля сборки изделий:

1. Вывод качества сборки изделий по ГОСТ 9.012-76;

2. Вывод качества сборки изделий по ГОСТ 9.012-76.

№	Имя	Фамилия	Инициалы	Подпись	Дата

ТС-623 А

Дата

Инициалы

№	Имя	Фамилия	Инициалы	Подпись	Дата

ТС-623 А

Дата

Инициалы



**7 ИНФОРМАЦИОННЫЕ ДАННЫЕ**  
Перечень ИТД, на которые даны ссылки в сборнике

ГОСТ 9.014-78	ГОСТ 14192-77
ГОСТ 9.032-74	ГОСТ 14637-89
ГОСТ 9.303-84	ГОСТ 14771-76
ГОСТ 9.431-91	ГОСТ 15158-89
ГОСТ 26.020-80	ГОСТ 14093-81
ГОСТ 103-76	ГОСТ 19281-89
ГОСТ 481-80	ГОСТ 15537-83
ГОСТ 535-88	ГОСТ 19903-74
ГОСТ 1050-86	ГОСТ 23178-78
ГОСТ 1031-88	ГОСТ 24708-81
ГОСТ 1577-93	ГОСТ 25346-89
ГОСТ 2246-70	
ГОСТ 2530-86	РД 93-84
ГОСТ 2591-96	РД 34 15.027-93 (РТУ-16-93)
ГОСТ 4543-71	
ГОСТ 5264-80	СМч ПУ-23-81
ГОСТ 4520-79	СМч ПМ-18-75
ГОСТ 5631-74	СМч ПТ.03.11-85
ГОСТ 6455-76	СМч П 2.04.07-86
ГОСТ 7407-75	СМч ПЗ 05.03-85
ГОСТ 8240-89	
ГОСТ 8510-88	
ГОСТ 8743-79	
ГОСТ 9467-75	

ТС-623 Д

Стр.

10

**8 УСЛОВНЫЕ ОБОЗНАЧЕНИЯ ОПОР ПОД ЗАКАЗ**

8.1. В условном обозначении приведенный опор должен быть указан:

- диаметр и толщина струбциновода;
- марка стали (с указанием категории) стальной опор в зависимости от температур окружающей среды и рабочей среды струбциновода (таблица п.п. 32-34 настоящего стандарта);
- обозначение опоры по рабочим чертежам ТС-623.000-04 + ТС-623.00.000 (с указанием исполнения типоразмера опоры);

8.2. Примеры условных обозначений

Пример условного обозначения опоры стальной приварной  $D_n = 5$  (76\*3) из стали 17Г12, по чертежу ТС-623.000-04:

Опора 76\*3-Ст3сп5 ТС-623.000-04.

Также из стали 17Г12 и стали опорной рабдкости L=300 мм, по чертежу ТС-623.000-15:

Опора 76\*3-17Г12 ТС-623.000-15.

ТС-623 Д

Стр.

9

# ПЕРЕЧЕНЬ

ПРИЛОЖЕНИЕ

Наименование	Тип	Л. ч. мм	С, мм	С <sub>1</sub> , мм	С <sub>2</sub> , мм
Опора сварочная пробирная Ди 32 - 169 мм		80 100 200 450	80	20	
Опора сварочная пробирная Ди 192 - 1020 мм		600 800	110		
Опора сварочная с коллектор газопроводу Ди 32 - 65 мм		90	80	20	
Опора сварочная коммутатор		80 120 200 300 400 600	80	70	
Опора сварочная буферная		220 300 350 450 600	120	150	
Опора катодная объемная		200 400	-	-	

Наименование	Тип	Л. ч. мм	С, мм	С <sub>1</sub> , мм	С <sub>2</sub> , мм
Опора катодная		200 300 500 600	70	60	
Опора сварочная отбойная		-	-	-	
Плита опорная высотная		-	-	-	

1. Опора сварочная пробирная Ди 32 - 169 мм  
 2. Опора сварочная пробирная Ди 192 - 1020 мм  
 3. Опора сварочная с коллектор газопроводу Ди 32 - 65 мм  
 4. Опора сварочная коммутатор  
 5. Опора сварочная буферная  
 6. Опора катодная объемная

№	Л. ч.	С	С <sub>1</sub>	С <sub>2</sub>
1	80	80	20	
2	600	110		
3	90	80	20	
4	80	80	70	
5	220	120	150	
6	200	-	-	

ТО-623 Д

Л. ч. 1  
1

Оп. 10/10/10

№№ изделий: Конт. и дата: Эскиз №: №№ изделий: Дата и дата

Конт.	№	Дата	Обозначение	Наименование	Ква. №4 УСТАН. ТС-623.000									Примечание	
					01	02	03	04	05	06	07	08	09		
				Документация											
A3			ТС-623.000-05	Сборочный чертеж	X	X	X	X	X	X	X	X	X	X	
A4			ТС-623.000	Технические требования	X	X	X	X	X	X	X	X	X	X	
				Детали											
A1	1		ТС-623.001-	Скоба	1										4) А4, А3
			- 01	Скоба		1									
			- 02	Скоба			1								

Исполнение: 10...19 - см. листы 3, 4;  
20...23 - см. лист 5

				ТС-623.000					
№ изделия	№ докум.	Дата	Вид	Опора скользящая приборная Ди 32 - 159 мм	Дим.	Лист	Всего		
Исполн.	Исполн.	Исполн.	Исполн.		1	2	3		
					А00Т С33МП				
				Конт. №4-000			Лист №6		

№№ изделий: Конт. и дата: Эскиз №: №№ изделий: Дата и дата

Конт.	№	Дата	Обозначение	Наименование	Ква. №4 УСТАН. ТС-623.000									Примечание	
					01	02	03	04	05	06	07	08	09		
A1	1		ТС-623.001-03	Скоба			1								4) А4, А3
			- 04	Скоба				1							
			- 05	Скоба					1						
			- 06	Скоба						1					
			- 07	Скоба							1				
			- 08	Скоба								1			
			- 09	Скоба									1		
A4	2		ТС-623.002-	Ребра	1		1		1				1		
			- 01	Ребра		1		1			1			1	
			- 02	Ребра			1		1			1			

				ТС-623.000					
№ изделия	№ докум.	Дата	Вид				Лист		
							2		

№ п/п № п/п № п/п № п/п № п/п

№ п/п	№ п/п	№ п/п	№ п/п	№ п/п	Обозначение	Наименование	№ п/п счетов ТГ-623 000										Сумма	
							01	11	12	13	14	15	16	17	18	19		
						<u>Документация</u>												
15					ТГ-623 000 05	Служебный проезд	X	X	X	X	X	X	X	X	X	X	X	X
16					ТГ-623 000	Различные расходы	X	X	X	X	X	X	X	X	X	X	X	X
						<u>Авансы</u>												
15	1				ТГ-623 001 - 10	Задол	1											
					- 11	Задол		1										
					- 12	Задол			1									
					- 13	Задол				1								
					- 14	Задол					1							
					- 15	Задол						1						
					- 16	Задол							1					
					- 17	Задол								1				
					- 18	Задол									1			

ТГ-623 000 Итого 3

№ п/п № п/п № п/п № п/п

№ п/п № п/п № п/п № п/п № п/п

№ п/п	№ п/п	№ п/п	№ п/п	№ п/п	Обозначение	Наименование	№ п/п счетов ТГ-623 000										Сумма	
							10	11	12	13	14	15	16	17	18	19		
15	1				ТГ-623 001 - 19	Задол												1
16	2				ТГ-623 002 - 01	Резерв	1											
					- 02	Резерв		1										
					- 03	Резерв			1				1				1	
					- 04	Резерв				1				1				1
					- 05	Резерв					1				1			

ТГ-623 000 Итого 6

№ п/п № п/п № п/п № п/п

№ п/п	№ документа	Наименование	№ документа	№ документа
-------	-------------	--------------	-------------	-------------

--	--	--	--	--

№ п/п	№ документа	Наименование	№ документа	№ документа
-------	-------------	--------------	-------------	-------------

№ п/п	№ документа	Наименование	Наименование	№ п/п документа TC-623.000				Итого
				20	21	22	23	
			<u>Документация</u>					
A1	TC-623.000.05		Сборочный чертеж					
A2	TC-623.4		Техническое описание					
			<u>Изделия</u>					
A3	1 TC-623.000	20	Запча	1				
		- 21	Запча		1			
		- 22	Запча			1		
		- 23	Запча				1	
A4	2 TC-623.00.002 - 63		Работа		1			
		- 64	Работа			1		
		- 65	Работа	1			1	

№ п/п	№ документа	Наименование	№ документа	№ документа
-------	-------------	--------------	-------------	-------------

TC-623.000











№ документа / Дата документа / Вид документа / Вид документа

№ документа	Дата документа	Вид документа	Обозначение	Наименование	№№ по строкам TC-624 000										Суммарное		
					001	002	003	004	005	006	007	008	009				
4	3		TC-624 002 - 27	Резерв										2		№ 26. А3	
			- 28	Резерв										2			
			- 29	Резерв											2		
			- 30	Резерв											2		

№ документа	Дата документа	Вид документа	Вид документа

TC-624 000

Стр. 3

Итого по строкам

№ документа / Дата документа / Вид документа / Вид документа / Вид документа

№ документа	Дата документа	Вид документа	Обозначение	Наименование	№№ по строкам TC-624 000										Суммарное	
					001	002	003	004	005	006	007	008	009			
				<u>Административный</u>												
14			TC-624 000 26	Общественный транспорт	X	X	X	X	X	X	X	X	X	X		
14			TC-624 000 26	Техническое обслуживание	X	X	X	X	X	X	X	X	X	X		
				<u>Земельный</u>												
14	1		TC-624 001 - 010	Земельный	1											№ 26. А3
			- 011	Земельный	1											
			- 012	Земельный												
			- 013	Земельный												
			- 014	Земельный												
			- 015	Земельный												
			- 016	Земельный												
			- 017	Земельный												
			- 018	Земельный												
			- 019	Земельный												

№ документа	Дата документа	Вид документа	Вид документа

TC-624 000

Стр. 4

Итого по строкам





№№ строк	Дата и время	Место работы	№№ строк	Дата и время
----------	--------------	--------------	----------	--------------

№	Дата	Обозначение	Наименование	Коды по исполн. ТС-624 000-										Примечание				
				030	031	032	033	034	035	036	037	038	039					
*)	2	ТС-624 002 - 01	Подушка	1	1	1												
		- 02	Подушка				1	1	1									
		- 03	Подушка							1	1	1						
		- 04	Подушка													1		
*)	3	ТС-624 003 - 24	Ребра	2													*) АН, АЗ	
		- 25	Ребра		2													
		- 26	Ребра			2												
		- 27	Ребра				2											
		- 28	Ребра					2										
		- 29	Ребра						2									
		- 30	Ребра							2								
		- 31	Ребра								2							
		- 32	Ребра									2						
		- 33	Ребра											2				
*)	4	ТС-624 003	Ребра	1			1										*) АН, АЗ	
		- 01	Ребра		1			1										
		- 02	Ребра			1			1									

№	Дата	Место работы	№	Дата
---	------	--------------	---	------

ТС-624 000

Стр. 9

Формат 14

№№ строк	Дата и время	Место работы	№№ строк	Дата и время
----------	--------------	--------------	----------	--------------

№	Дата	Обозначение	Наименование	Коды по исполн. ТС-624 000-										Примечание		
				030	031	032	033	034	035	036	037	038	039			
*)	4	ТС-624 000 - 03	Ребра							1				1		*) АН, АЗ
		- 04	Ребра								1					
		- 05	Ребра										1			

№	Дата	Место работы	№	Дата
---	------	--------------	---	------

ТС-624 000

Стр. 10





№ п/п № п/п № п/п № п/п № п/п № п/п № п/п № п/п № п/п № п/п № п/п

№	п/п	Обозначение	Наименование	Код по плану ТС-624 000										Примечание		
				001	002	003	004	005	006	007	008	009				
1	1	ТС-624 001 - 058	Служба												1	1) Ао, А3
2	2	ТС-624 002 - 07	Подушка	1												
		- 08	Подушка		1	1	1									
		- 09	Подушка					1	1	1						
		- 10	Подушка								1	1	1			
3	3	ТС-624 003 - 014	Ребро	2												2) Ао, А3
		- 045	Ребро		2											
		- 046	Ребро			2										
		- 047	Ребро				2									
		- 048	Ребро					2								
		- 049	Ребро						2							
		- 050	Ребро							2						
		- 051	Ребро								2					
		- 052	Ребро									2				
		- 053	Ребро										2			

ТС-624 000

Итого 15

№ п/п № п/п № п/п № п/п № п/п № п/п № п/п № п/п № п/п № п/п № п/п

№	п/п	Обозначение	Наименование	Код по плану ТС-624 000										Примечание		
				001	002	003	004	005	006	007	008	009				
4	4	ТС-624 003 - 06	Ребро	1												2) Ао, А3
		- 07	Ребро			1										
		- 08	Ребро	1			1									
		- 09	Ребро					1				1				
		- 10	Ребро						1				1			
		- 11	Ребро							1				1		

ТС-624 000

Итого 15



№ п/п	№ п/п	№ п/п	№ п/п	№ п/п
-------	-------	-------	-------	-------

№ п/п	№ п/п	№ п/п	Объяснение	Наименование	№ п/п счетов TC-624 000										Сумма		
					001	002	003	004	005	006	007	008	009	010			
				<u>Корректировка</u>													
№3			TC-624 000 СБ	(Списание) расходы													
№4			TC-623 А	Бюджетные ассигнования													
				<u>Зачеты</u>													
№1	1		TC-624 001 - 060	Задача	1												№ Дв. АБ
			- 061	Задача		1											
			- 062	Задача			1										
			- 063	Задача				1									
			064	Задача					1								
			065	Задача						1							
			- 066	Задача							1						
			- 067	Задача								1					
			- 068	Задача									1				

№ п/п	№ п/п	№ п/п	№ п/п	№ п/п
-------	-------	-------	-------	-------

TC-624 000

Лист 17

№ п/п

Лист 17

№ п/п	№ п/п	№ п/п	№ п/п	№ п/п
-------	-------	-------	-------	-------

№ п/п	№ п/п	№ п/п	Объяснение	Наименование	№ п/п счетов TC-624 000										Сумма		
					001	002	003	004	005	006	007	008	009	010			
№1	1		TC-624 001 - 069	Задача													№ Дв. АБ
№2	2		TC-624 002 - 11	Поддержка	1	1	1										
			- 12	Поддержка				1	1	1							
			- 13	Поддержка							1	1	1				
			- 14	Поддержка													1
№3	3		TC-624 003 - 54	Работа	2												№ Дв. АБ
			- 55	Работа		2											
			- 56	Работа			2										
			- 57	Работа				2									
			- 58	Работа					2								
			- 59	Работа						2							
			- 60	Работа							2						
			- 61	Работа								2					
			- 62	Работа									2				

№ п/п	№ п/п	№ п/п	№ п/п	№ п/п
-------	-------	-------	-------	-------

TC-624 000

Лист 18

№	№	Обозначение	Наименование	№№ по плану ТС 624 000-										Примечание			
				001	002	003	004	005	006	007	008	009	010				
1)	3	ТС-624 001 - 13	Резина													2	*Ав. А3
1)	6	ТС-624 003 - 17	Резина														*Ав. А3
		- 13	Резина														
		- 14	Резина														
		- 15	Резина														
		- 16	Резина														
		- 17	Резина														
		- 18	Резина														

ТС-624 000 Стр. 19

Итого: \_\_\_\_\_

№	№	Обозначение	Наименование	№№ по плану ТС 624 000-										Примечание			
				071	072	073	074	075	076	077	078	079					
			<b>Автомобильная</b>														
А3		ТС-624 000 СБ	Обслуживание машины														
А3		ТС-623 А	Техническое обслуживание														
			<b>Автомобиль</b>														
1)	1	ТС 624 001 - 070	Крыло														*Ав. А3
		- 071	Крыло														
		- 072	Крыло														
		- 073	Крыло														
		- 074	Крыло														
		- 075	Крыло														
		- 076	Крыло														
		- 077	Крыло														
		- 078	Крыло														

ТС-624 000 Стр. 20

Итого: \_\_\_\_\_

№ п/п № п/п Вид работ Вид работ Вид работ Вид работ

№ п/п	№ п/п	Вид работ	Наименование	Коды по плану ТЛ-624 000-										Суммарно				
				010	011	012	013	014	015	016	017	018	019					
1	1	ТЛ-624 001	- 079	Служба													1	№ 14, А3
2	2	ТЛ-624 002	- 14	Подручные	1	1												
			- 00	Подручные			2	2	2									
			- 01	Подручные						2	2	2						
			- 02	Подручные											2	2		
3	3	ТЛ-624 003	- 50	Работы	2													№ 14, А3
			- 65	Работы		2												
			- 21	Работы			2											
			- 22	Работы				2										
			- 23	Работы					2									
			- 24	Работы						2								
			- 25	Работы							2							
			- 26	Работы								2						
			- 27	Работы									2					

ТЛ-624 000  
 Вид работ  
 Вид работ  
 Вид работ

№ п/п № п/п Вид работ Вид работ Вид работ Вид работ

№ п/п	№ п/п	Вид работ	Наименование	Коды по плану ТЛ-624 000-										Суммарно				
				010	011	012	013	014	015	016	017	018	019					
3	3	ТЛ-624 003	- 70	Работы													2	№ 14, А3
4	4	ТЛ-624 004	- 00	Работы			2		2								2	№ 14, А3
			- 01	Работы				2		2							2	
			- 02	Работы					2						2			
			- 19	Работы	1													
			- 20	Работы		1												

ТЛ-624 000  
 Вид работ  
 Вид работ  
 Вид работ



код статьи	наименование	количество	код статьи	наименование
------------	--------------	------------	------------	--------------

код статьи	код	наименование	наименование	Коды по статье ТГ-624 000										наименование			
				000	001	002	003	004	005	006	007	008	009				
			<u>Дорожные работы</u>														
AS		ТГ-624 000 СБ	Общественный транспорт	X	X	X	X	X	X	X	X	X	X	X	X	X	
AV		ТГ-624 000	Вспомогательные работы	X	X	X	X	X	X	X	X	X	X	X	X	X	
			Службы														
VI	1	ТГ-624 001 - 050	Службы	1													Ав. А1
		- 051	Службы		1												
		- 052	Службы			1											
		- 053	Службы				1										
		- 054	Службы					1									
		- 055	Службы						1								
		- 056	Службы							1							
		- 057	Службы								1						
		- 058	Службы									1					
		- 059	Службы										1				
AV	2	ТГ-624 002 - 05	Подъемы	2	2	2											
		07	Подъемы				2	2	2								

000	001	002	003	004	005	006	007	008	009	010
-----	-----	-----	-----	-----	-----	-----	-----	-----	-----	-----

ТГ-624 000

Итого 25

Код статьи

наименование

код статьи	код	наименование	количество	код статьи	наименование
------------	-----	--------------	------------	------------	--------------

код статьи	код	наименование	наименование	Коды по статье ТГ-624 000										наименование			
				000	001	002	003	004	005	006	007	008	009				
AV	2	ТГ-624 002 08	Подъемы							2	2	2					
		09	Подъемы														2
AV	4	ТГ-624 002 - 05	Ремонт	2		2				2							Ав. А1
		- 07	Ремонт		2						2						
		- 08	Ремонт			2						2					
		- 09	Ремонт														2
AV	3	ТГ-624 003 - 39	Ремонт	2													Ав. А1
		- 40	Ремонт		2												
		- 41	Ремонт			2											
		- 42	Ремонт				2										
		- 43	Ремонт					2									
		- 44	Ремонт						2								
		- 45	Ремонт							2							
		- 46	Ремонт								2						
		- 47	Ремонт									2					
		- 48	Ремонт										2				

000	001	002	003	004	005	006	007	008	009	010
-----	-----	-----	-----	-----	-----	-----	-----	-----	-----	-----

ТГ-624 000

Итого 25



№№ в спис. №№ в спис. №№ в спис. №№ в спис. №№ в спис.

№	№	Объемные	Наименования	№№ на участках № 624 000						Примечания
				100	101	102	103	104	105	
			Аэрофотоустановка							
15		ТС-624 000 26	Сварочный аппарат	X	X	X	X	X	X	
16		ТС-623 Б	Вспомогательные устройства	X	X	X	X	X	X	
			Вспомог.							
17	1	ТС-624 001 - 119	Склад							№ 10, 11
		- 111	Склад		1					
		- 112	Склад			1				
		- 113	Склад				1			
		- 114	Склад					1		
		- 115	Склад						1	
		- 116	Склад							1
18	2	ТС-624 002 - 12	Подушка	2						

№№ в спис. №№ в спис. №№ в спис. №№ в спис.

ТС-624 000

Лист 07

Страница 24

№№ в спис. №№ в спис. №№ в спис. №№ в спис. №№ в спис.

№	№	Объемные	Наименования	№№ на участках № 624 000						Примечания
				100	101	102	103	104	105	
19	2	ТС-624 002 - 13	Подушка	2	2	2				
		- 14	Подушка				2	2	2	
20	3	ТС-624 003 - 59	Редуктор	2						№ 10, 11
		- 60	Редуктор		2					
		- 61	Редуктор			2				
		- 62	Редуктор				2			
		- 63	Редуктор					2		
		- 64	Редуктор						2	
		- 65	Редуктор							2
21	4	ТС-624 003 - 15	Редуктор	2						№ 10, 11
		- 16	Редуктор			2				
		- 17	Редуктор	2			2			
		- 18	Редуктор					2		
		- 19	Редуктор						2	
		- 20	Редуктор							2

№№ в спис. №№ в спис. №№ в спис. №№ в спис.

ТС-624 000

Лист 07





Рис. 2

Остаток - см. рис. 1

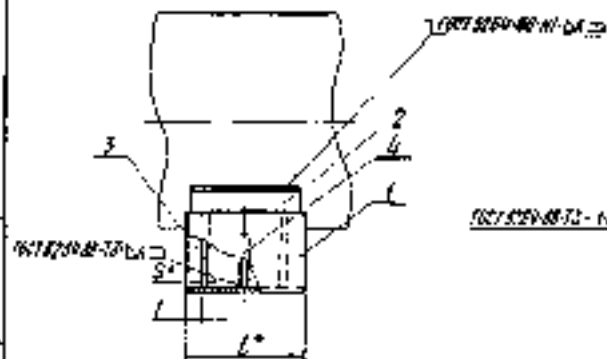
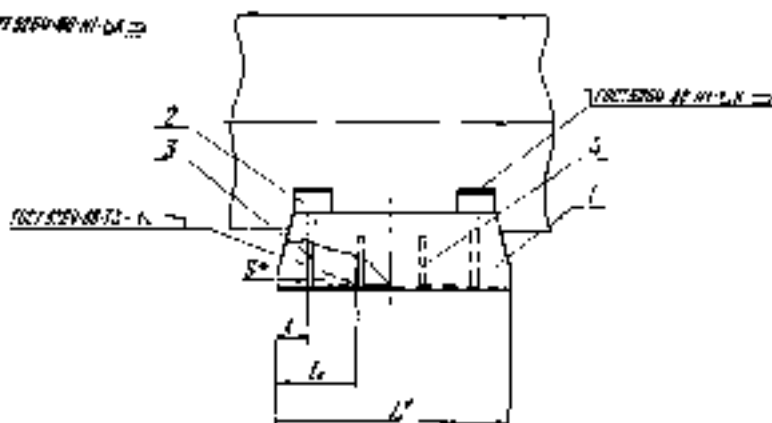


Рис. 3

Остаток - см. рис. 1



Размеры в мм

Обозначение	Дит.	Ди <sup>в</sup>	Наступательная бронированная нагрузка Н <sup>в</sup> (кгс)	H <sup>в</sup>	H <sub>1</sub> <sup>в</sup>	B <sup>в</sup>	l	L	L <sup>в</sup>	S <sup>в</sup>	κ	α	ε	Класс, кБ	
ТС-624.000				100	148										4
-001		190		150	199		25								5
-002				200	248										6
-003			22	100	135										5
-004		219	(2200)	150	185	180						6+1			5
-005				200	235								1+1		2
-006				100	125										5
-007		273		150	175										6
-008				200	225		30								7
-009	1			100	165				170	4		6+1			8
-010		325		150	215										10
-011				200	265										11
-012			70	100	152								5+1		9
-013		377	(7000)	150	202	200									10
-014				200	252										10
-015				100	162									1+1	5
-016		426		150	192							6+2			13
-017				200	242										15
-018				100	174		50								13
-019		480	125	150	224	380				5		7+2			19
-020			(12500)	200	274										22

Обозначение	Рис.	Ди <sup>в</sup>	Минимальная высота над уровнем дн (мм)	H°	H <sub>в</sub> °	B°	L	L <sub>в</sub>	L°	S°	K	a	c	Мощн. кВт
TC-624 000 - 021	1	530	125 (82500)			380			170	6	6°2	7°2	1°1	16
- 022				19										
- 023				21										
- 024				17										
- 025				20										
- 026				22										
- 027	2	196	22 (2200)	100	165	180	56	-	300	4	4°1	6°1	-	7
- 028				150	215									9
029				200	265									11
- 030				100	152									8
- 031		219		150	202		9							
- 032				200	252		11							
- 033		233		100	142		8							
- 034				150	192		9							
- 035				200	242		11							
- 036				100	174		12							
- 037		325		150	224		14							
- 038				200	274		16							
- 039	76 (7000)		100	160	11									
- 040			150	214	14									
- 041	377	200	264	16										

1. TC-624 000 06  
 2. TC-624 000 06  
 3. TC-624 000 06  
 4. TC-624 000 06  
 5. TC-624 000 06  
 6. TC-624 000 06  
 7. TC-624 000 06  
 8. TC-624 000 06  
 9. TC-624 000 06  
 10. TC-624 000 06  
 11. TC-624 000 06  
 12. TC-624 000 06  
 13. TC-624 000 06  
 14. TC-624 000 06  
 15. TC-624 000 06  
 16. TC-624 000 06  
 17. TC-624 000 06  
 18. TC-624 000 06  
 19. TC-624 000 06  
 20. TC-624 000 06  
 21. TC-624 000 06  
 22. TC-624 000 06  
 23. TC-624 000 06  
 24. TC-624 000 06  
 25. TC-624 000 06  
 26. TC-624 000 06  
 27. TC-624 000 06  
 28. TC-624 000 06  
 29. TC-624 000 06  
 30. TC-624 000 06  
 31. TC-624 000 06  
 32. TC-624 000 06  
 33. TC-624 000 06  
 34. TC-624 000 06  
 35. TC-624 000 06  
 36. TC-624 000 06  
 37. TC-624 000 06  
 38. TC-624 000 06  
 39. TC-624 000 06  
 40. TC-624 000 06  
 41. TC-624 000 06  
 42. TC-624 000 06  
 43. TC-624 000 06  
 44. TC-624 000 06  
 45. TC-624 000 06  
 46. TC-624 000 06  
 47. TC-624 000 06  
 48. TC-624 000 06  
 49. TC-624 000 06  
 50. TC-624 000 06  
 51. TC-624 000 06  
 52. TC-624 000 06  
 53. TC-624 000 06  
 54. TC-624 000 06  
 55. TC-624 000 06  
 56. TC-624 000 06  
 57. TC-624 000 06  
 58. TC-624 000 06  
 59. TC-624 000 06  
 60. TC-624 000 06  
 61. TC-624 000 06  
 62. TC-624 000 06  
 63. TC-624 000 06  
 64. TC-624 000 06  
 65. TC-624 000 06  
 66. TC-624 000 06  
 67. TC-624 000 06  
 68. TC-624 000 06  
 69. TC-624 000 06  
 70. TC-624 000 06  
 71. TC-624 000 06  
 72. TC-624 000 06  
 73. TC-624 000 06  
 74. TC-624 000 06  
 75. TC-624 000 06  
 76. TC-624 000 06  
 77. TC-624 000 06  
 78. TC-624 000 06  
 79. TC-624 000 06  
 80. TC-624 000 06  
 81. TC-624 000 06  
 82. TC-624 000 06  
 83. TC-624 000 06  
 84. TC-624 000 06  
 85. TC-624 000 06  
 86. TC-624 000 06  
 87. TC-624 000 06  
 88. TC-624 000 06  
 89. TC-624 000 06  
 90. TC-624 000 06  
 91. TC-624 000 06  
 92. TC-624 000 06  
 93. TC-624 000 06  
 94. TC-624 000 06  
 95. TC-624 000 06  
 96. TC-624 000 06  
 97. TC-624 000 06  
 98. TC-624 000 06  
 99. TC-624 000 06  
 100. TC-624 000 06

Обозначение	Proc.	Ди <sup>н</sup>	Радиусная Кривизна отступая от 100%	K <sup>н</sup>	R <sub>1</sub> <sup>н</sup>	B <sup>н</sup>	l	l <sub>1</sub>	L <sup>н</sup>	S <sup>н</sup>	x	a	z	Масса, г	
TC-624 000	022	400	70 (70(0))	100	192	280	70				6	6 <sup>1</sup>	6 <sup>1</sup>		4
	043			150	122										17
	064			200	242										19
	065	400		100	176										24
	066			150	224										28
	047			200	274										32
	028	500	125 (125(0))	100	164	300	70				6	6 <sup>2</sup>	7 <sup>2</sup>	10 <sup>1</sup>	23
	049			150	214										31
	050			200	264										32
	051	600		100	150				360						24
	052			150	200										28
	053			200	250										32
	054	700		100	185										35
	055			150	235										41
	056			200	285										46
	057	800	220 (220(0))	100	172	300	100				8	8 <sup>2</sup>	7 <sup>2</sup>		40
	058			150	222										45
	059			200	272										51
	060	900	360 (360(0))	100	168								5 <sup>1</sup>		50
	061			150	208										56
	062			200	258										60





Изразложение

Матрица	Акс	Д <sup>0</sup>	Матрица сложения и вычитания AK (AK)	M <sup>0</sup>	M <sup>1</sup>	B <sup>0</sup>	L	L <sub>1</sub>	L <sup>0</sup>	S <sup>0</sup>	K	O	e	Масса, кг
7C-624 000 -105	3	970	360 (36000)	180	158	30	123	190	680	10	8 <sup>12</sup>	8 <sup>12</sup>	3 <sup>11</sup>	55
-106				190	218									70
-107				200	225									84
-108				050	218									101
-109		1020	360 (36000)	195	268	30	123	190	680	10	8 <sup>12</sup>	8 <sup>12</sup>	3 <sup>11</sup>	115
-110				200	319									129
-111		1220	480 (48000)	180	195	30	123	190	680	10	8 <sup>12</sup>	8 <sup>12</sup>	3 <sup>11</sup>	177
-112				150	245									121
-113		1020	360 (36000)	200	295	30	123	190	680	10	8 <sup>12</sup>	8 <sup>12</sup>	3 <sup>11</sup>	158
-114				180	172									107
-115				950	272									150
-116				1200	200									202

Содержание: 1. Описание изделия. 2. Технические характеристики. 3. Составные части. 4. Матрицы. 5. Изразложение.

№	Лист	из	Всего

TC-624.001

(✓)A

Рис.1

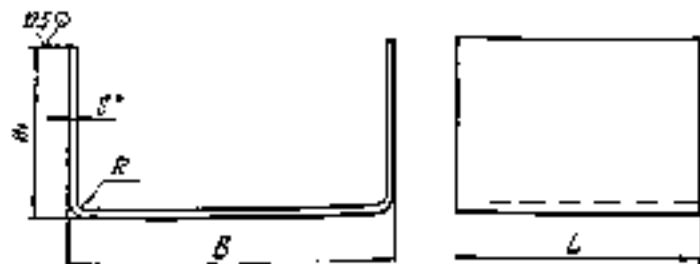
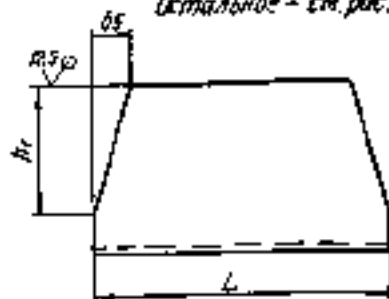


Рис.2

Стальное - см. рис.1



1 \* Размер для справок.

2  $h \geq 14$ ;  $\pm \frac{1714}{2}$ 

Таблицы исполнений см. на листах 2..4.

TC-624.001

Слобода

Лист 1

Листов 4

АВТ

СЗЗМП\*

Б.И.С.ГОСТ 19003-74

См.Зна.ГОСТ 19637-69

Лист 1

Листов 4

TC-624.003

(✓)A

Рис.1

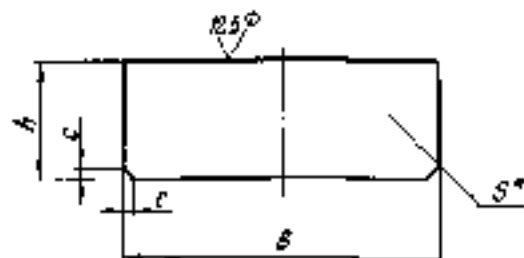
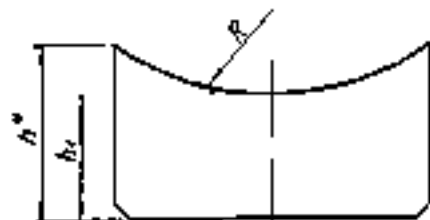


Рис.2

Стальное - см. рис.1



1 \* Размеры для справок

2.  $h \geq 14$ ;  $\pm \frac{1710}{2}$ 

Таблицы исполнений см. на листах 2,3.

TC-624.003

Ребро

Лист 1

Листов 3

АВТ

СЗЗМП\*

Б.И.С.ГОСТ 19003-74

См.Зна.ГОСТ 19637-69

Лист 1

Листов 3





Обозначение	Рис.	D <sub>н</sub> <sup>*</sup>	B	H <sub>1</sub>	R	S <sup>*</sup>	L	Длина развер- тки <sup>*</sup>	Масса, кг
TC-624.001-059				180				660	17,9
-059		720		230				510	20,1
056				230				1040	22,2
057				166				812	17,3
058		820	500	216	15	8		912	19,0
-059				266				1617	21,6
-060				158				776	15,5
061		920		206				876	18,6
-062				256				974	20,8
-063	1			214			350	1094	22,2
-064		1020		264				1194	31,9
-065				314				1294	34,5
-066				190				1048	28,0
-067		1220	760	240	20	10		1178	30,6
-068				290				1268	33,3
-069				174				932	26,5
-070		1420		224				1092	29,1
-071				274				1192	31,8
-072				140				458	9,8
-073		190		190				356	11,5
-074				240				658	14,0
-075				121				434	9,2
-076	2	219	180	181	8	4	680	534	11,4
077				231				634	13,5
-078				122				412	8,8
-079		273		172				512	12,9
-080				272				612	13,1

Обозначение	Рис.	D <sub>н</sub> <sup>*</sup>	B	H <sub>1</sub>	R	S <sup>*</sup>	L	Длина развер- тки <sup>*</sup>	Масса, кг
TC-624.001-081				160				597	12,60
-082		325		210				807	14,70
083				260				797	16,90
-084				142				566	12,00
-085		377	280	192	6	4		864	14,20
086				248				764	16,36
-087				168				544	11,50
-088		426		190				644	13,80
-089				260				744	15,00
-090	2			172			560	698	22,00
-091		480		222				709	25,60
-092				272				809	28,80
093				162				678	21,40
-094		530	300	212	12	6		778	25,00
-095				262				878	28,20
096				142				650	20,80
-097		630		192				750	24,00
098				248				850	27,20
099				105				287	1,53
-100		108	90	155				387	2,08
101				205				467	2,60
-102				100				315	1,68
103	1	133	110	150	6	4	170	415	2,21
-104				209				515	2,74
-105				119				365	1,95
-106		150	400	169				465	2,48
-107				219				565	3,02

Изм.	№	Исполн.	Дата	Зам.

TC-624.001

Лист  
3

TC-624 001

Таблица 2

Размеры в см

Обозначение	Ди	В	h <sub>1</sub>	h <sub>2</sub>	R	S*	L	Средняя площадь поперечного сечения	Масса кг
TC-624 001 - 001	720		180	130				880	13,87
- 002			230	190				960	50,14
- 001	820	300	280	230				1080	40,43
- 002			160	130				802	30,70
- 003	820	300	216	180	16	Δ		912	58,90
- 004			264	230				1012	63,21
- 005	520		156	100				774	33,00
- 006			206	150				874	57,23
- 007	2		256	200			680	974	41,63
- 008			216	150				1000	50,47
- 009	1020		284	200				1186	61,70
- 010			314	250				1296	89,03
- 011	1220	700	190	150				1048	55,90
- 012			240	200	20	10		1148	61,30
- 013	1420		290	250				1248	66,63
- 014			174	130				992	53,60
- 015			224	180				1098	58,29
- 016			274	230				1192	63,60

TC-624 001

Листов 4

TC-624 003

Таблица 1

Размеры в см

Обозначение	Ди	h	S*	c	δ	Масса кг
TC-624 003	100	80	4	10	12	0,48
- 01		130				2,73
- 02	210	180	6	15	270	1,00
- 03		80				3,72
- 04	210	130	6	15	360	1,14
- 05		180				1,57
- 06	270	80	6	15	360	1,46
- 07		150				2,33
- 08	1	180	6	15	480	3,18
- 09		80				1,94
- 10	320	100	6	15	480	3,06
- 11		150				0,22
- 12	377	80	8	18	480	2,57
- 13		130				4,00
- 14	377	180	8	18	600	5,60
- 15		80				3,43
- 16	426	130	8	18	600	5,57
- 17		190				7,71
- 18	280	80	10	20	678	0,25
- 19		110				8,92
- 20		180	10	20	678	9,56

TC-624 003

Листов 2

Исполнитель: [blank] Проверено: [blank] [blank]

Исполнитель: [blank] Проверено: [blank] [blank]

Таблица 2

Размеры в мм

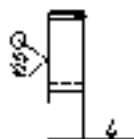
Обозначение	Р <sub>к</sub>	Д <sup>н</sup>	h*	f <sub>1</sub>	R	B	g*	c	Масса, кг
TC-624.003-21			192	95					0,45
22		194	192	105	102				0,54
23			242	195					0,85
-24			139	91					0,40
-25		219	160	141	115	172		10	0,64
-26			250	191					0,84
-27			120	91					0,44
-28		213	170	141	142				0,64
-29			220	191					0,85
-30			160	91				6	1,21
-31		325	210	141	168				1,54
-32			260	191					2,05
-33			145	91					1,14
-34		377	195	141	195	270			1,56
-35			245	191					1,93
-36			137	91					1,10
-37		426	187	141	220				1,34
-38			237	191					1,94
-39			165	85				15	2,07
-40		480	215	135	248				3,53
-41			265	188					4,39
-42			155	85					2,57
-43		570	265	135	274	366			3,40
-44			266	185				5	4,26
-45			142	85					2,38
-46		630	192	135	324				3,23
-47			242	185					4,09
-48			177	85					3,93
-49		720	277	135	368	486			5,07

Продолжение табл. 2

Обозначение	Р <sub>к</sub>	Д <sup>н</sup>	h*	f <sub>1</sub>	R	B	g*	c	Масса, кг
TC-624.003-50		720	277	135	368				6,21
-51			160	85		486	6	15	3,87
-52		820	210	135	418				4,61
-53			250	135					5,98
-54			140	81					4,41
-55		920	190	131	470	482			5,93
-56			240	181					7,44
-57			200	81					8,16
-58		1020	250	131	520		8	18	10,80
-59			300	181					13,60
-60			180	81		582			7,80
-61		1720	230	131	620				9,62
-62			280	181					12,60
-63			150	75					7,82
-64		1420	200	126	722	576	10	20	10,19
-65			250	176					13,10
-66			101	66					0,23
-67		106	151	135	62	80			0,35
-68			201	166					0,48
-69			102	85					0,29
-70		43	155	136	75	100	4	10	0,95
-71			205	186					0,80
-72			115	85					0,39
-73		199	165	136	88	130			0,67
-74			215	186					0,80

Изм	Апр	д/г	Дод	Евд
				Исх
				3

TC-624.003



Размеры в мм

Обозначение	Диаметр отверстия, D <sub>отв</sub>	R	α°	L	δ°	Диаметр* палец, D <sub>п</sub>	Масса, кг
TC-624.002 - 00	196	98	190	150	6	230	1.00
- 01	215	110	210			235	1.66
- 02	271	132	220			245	1.73
- 03	325	165	330			360	2.50
- 04	377	190	330			390	2.60
- 05	426	215	330	8	950	3.25	
- 06	466	235	400			4.32	
...	535	265	-			5.27	
- 08	630	315	500			6.33	
- 09	725	365	620				

Размеры в мм

Обозначение	Диаметр отверстия, D <sub>отв</sub>	R	α°	L	δ°	Диаметр* палец, D <sub>п</sub>	Масса, кг
TC-624.002 - 10	820	612	620	160	8	500	6.50
- 11	320	302	720			810	9.54
- 12	1320	514	840	220	10	790	9.30
- 13	1220	514				910	14.29
- 14	1020	714				230	13.97

\* Размеры для справок

$$2 \cdot 0,14 = \frac{1710}{2}$$

TC-624.002

				TC-624.002	
Исполн.	М.Д.А.	С.С.С.	С.С.С.	Изм	Испыт. Испытат
Провер.	С.С.С.	С.С.С.	С.С.С.		
С.С.С.	С.С.С.	С.С.С.	С.С.С.	Изм / Испыт /	
Исполн.	Исполн.	Исполн.	Исполн.	Изм / Испыт /	
Исполн.	Исполн.	Исполн.	Исполн.	Изм / Испыт /	

Подушка

Изм 5.00 5.1007.19703.74  
Ин.Т.1\*5.000146.37-89

АДП  
С.С.С.

№№ в заказе | Вид в заказе | №№ в заказе | Вид в заказе

№	Кол-во	Обозначение	Наименование	Конт. из заказа № 625 000					Замечание
				-	01	02	03	04	
			<u>Дополнительно</u>						
9		TC-625.000.06	Резервный тормоз	×	×	×	×	×	№ 50, АБ
№		TC-623.2	Техническое предложение						
			<u>Контракт</u>						
№	1	TC-625.001	Склад	1	1	1			
		- 01	Склад				1	1	
№	2	TC-625.002	Получены	1					
		- 01	Получены		1				

№	Кол-во	Обозначение	Наименование	Конт. из заказа
№				
№				
№				
№				
№				

TC-625.000

Одобрено согласованием  
с главным  
комитетом

№	Конт. из заказа	№	Конт. из заказа

№ в заказе

Страница 10

№№ в заказе | Вид в заказе | №№ в заказе | Вид в заказе

№	Кол-во	Обозначение	Наименование	Конт. из заказа № 625 000					Замечание
				-	01	02	03	04	
№	2	TC-625.002-02	Получены			1			
		- 03	Получены				1		
		- 04	Получены					1	
		- 05	Получены						1
№	3	TC-625.003	Резерв	1	1	1			
		- 01	Резерв				1	1	1
			<u>Стандартные изделия</u>						
			Болты ГОСТ 7796-70						
			М8 - Кр = 40 58	2	2	2			
			М8 - Кр = 40 58				2	2	2
			Гайки ГОСТ 5915-70						
			М8 - ТН 5	4	4	4			
			М10 - ТН 5				4	4	4

№	Кол-во	Обозначение	Наименование	Конт. из заказа
№				
№				
№				

TC-625.000

Страница 2



TC-625.000.05

Размеры в мм

Обозначение	D <sub>н</sub>	Длина втулки размеры в мм	B*	B <sup>1*</sup>	L	L <sup>1*</sup>
TC-625.000	52	2.5 (250)	40	95	80	50
-01	30			100		
-02	65			110		
-03	57	6.0 (600)	60	130	100	60
-04	76			150		
-05	89			170		

Изготовление

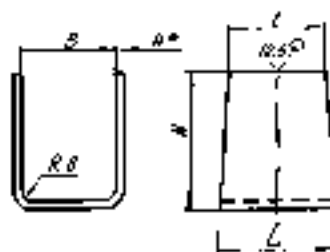
Обозначение	H*	A*	h*	d*	k	k <sub>1</sub>	Масса, кг
TC-625.000	113	70	100	M8-B9	4+1	8+2	1.90
-01	117	76					1.10
-02	122	84					1.77
-03	126	96					1.94
-04	143	116					2.00
-05	148	130					

TC-625.000.05

2

TC-625.001

✓ (✓)



Размеры в мм

Обозначение	Длина втулки размеры, D <sub>н</sub>	B	L	L <sup>1*</sup>	H	Длина втулки, мм	Масса, кг
TC-625.001	32.38.45	32	80	50	100	226	0.56
-01	57.76.89	52	100	60	105	266	0.80

1\* Размеры для справок.

2. h<sub>14</sub>,  $\pm \frac{17.66}{2}$ 

TC-625.001

Склад

Изм. Испол. Метролог

Ср.  
мод.

Изм. Испол. 1

Изм. 5-й и 10-й 1989 г.

480T

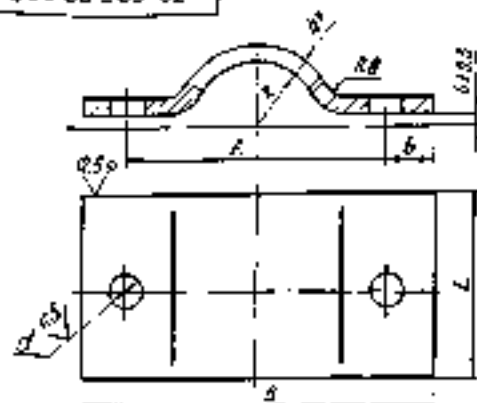
Изм. 5-й и 10-й 1987 г.

С.С.С.Р.



TC-625.00.002

✓(✓)



Размеры в мм

Обозначение	Радиус R	A	B	L	b	h	d	Масса, кг
TC-625.00.002	37	70	85			18		0.07
-01	32	78	100	50	15	21	9	0.13
-02	65	89	110			25		0.15
-03	57	86	130			31	11	0.29
-04	76	116	150	50		41		0.35
-05	89	150	170			47		0.38

1 \* Размер для справок  
 $\varnothing H10$ ;  $h18$ ;  $\pm \frac{L16}{2}$

TC-625.00.002

Получено

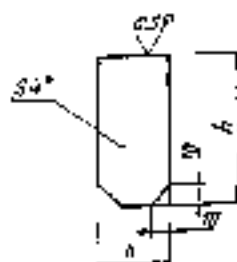
Виды: 6 шт. 100/19003-76  
 6 шт. 100/19003-89

АДТ

С.13.М.П.

TC-625.00.003

✓(✓)



Размеры в мм

Обозначение	b	h	Масса, кг
TC-625.00.003	30	25	0.08
-01	50	80	0.13

1 \* Размер для справок.  
 $2 h10$ ;  $\pm \frac{L16}{2}$

TC-625.00.003

Ребро

Виды: 6 шт. 100/19003-76  
 6 шт. 100/19003-89

АДТ

С.13.М.П.

Вид работы	Дело и дата	Контракт или номер дела	Вид работы	Код по ОКПД 20 826 00 000										Примечание	
№ п/п	№			1	01	02	03	04	05	06	07	08	09	10	
			<b>Закупка</b>												
К1		TC-626 00 000 05	Общественный контроль	X	X	X	X	X	X	X	X	X	X	X	
К2		TC-623.4	Регистрация уведомлений Государственные задания	X	X	X	X	X	X	X	X	X	X	X	
К3	1	TC-626 00 000 - 17	Контроль	1											
		- 18	Контроль	1											
		- 19	Контроль		1										
		- 20	Контроль			1									
		- 21	Контроль				1								
		- 22	Контроль					1							
		- 23	Контроль						1						
		- 24	Контроль							1					

10. Счетчики 15 20 см. диаметр 6 60. 69 см. 25-27 20 25 см. диаметр 7-8 90. 99 см. 28-30 30 30 см. диаметр 10-12 120. 109 см. 31-33 40 40 см. диаметр 13-15 160. 119 см. 34-36 50 50 см. диаметр 16-18 200. 125 см. 37-39		<table border="1"> <tr> <th>Вид работ</th> <th>Единица</th> <th>Стоимость</th> <th>Срок</th> </tr> <tr> <td>установка</td> <td>шт.</td> <td></td> <td></td> </tr> <tr> <td>замена</td> <td>шт.</td> <td></td> <td></td> </tr> </table>	Вид работ	Единица	Стоимость	Срок	установка	шт.			замена	шт.			<table border="1"> <tr> <th>Код по ОКПД 20</th> <th>826</th> <th>00</th> <th>000</th> </tr> <tr> <td>826</td> <td>00</td> <td>000</td> <td>000</td> </tr> </table>	Код по ОКПД 20	826	00	000	826	00	000	000	<b>TC-626 00 000</b> <b>Вопрос составляющая комплектности</b> АООТ "СЭММ" филиал №2
Вид работ	Единица	Стоимость	Срок																					
установка	шт.																							
замена	шт.																							
Код по ОКПД 20	826	00	000																					
826	00	000	000																					

Вид работы	Дело и дата	Контракт или номер дела	Вид работы	Код по ОКПД 20 826 00 000										Примечание	
№ п/п	№			1	01	02	03	04	05	06	07	08	09	10	
К1	1	TC-626 00 000 - 25	Контроль												1
		TC-626 01 000	Контроль												1
			<b>Закупка</b>												
К2	2	TC-626 00 001	Контроль	1	1	1									
		- 01	Контроль				1	1	1						
		- 02	Контроль							1	1	1			
		- 03	Контроль												1
К3	3	TC-626 00 002	Выполнение работ по установке	1	1	1									
		- 01	Выполнение работ по установке				1	1	1						
		- 02	Выполнение работ по установке							1	1	1			
		- 03	Выполнение работ по установке												1
К4	4	TC-626 00 003	Выполнение работ по установке	1	1	1									
		- 01	Выполнение работ по установке				1	1	1						
		- 02	Выполнение работ по установке							1	1	1			

<table border="1"> <tr> <th>Вид работ</th> <th>Единица</th> <th>Стоимость</th> <th>Срок</th> </tr> <tr> <td>установка</td> <td>шт.</td> <td></td> <td></td> </tr> <tr> <td>замена</td> <td>шт.</td> <td></td> <td></td> </tr> </table>	Вид работ	Единица	Стоимость	Срок	установка	шт.			замена	шт.			<b>TC-626 00 000</b> филиал №2
Вид работ	Единица	Стоимость	Срок										
установка	шт.												
замена	шт.												



Изм. №		Изм. в проект	Изм. в проект	Изм. в проект	Изм. в проект	Изм. в проект										Изм. в проект			
№	№	Обозначение	Наименование	Изм. в проект TC-626.00.000										Изм. в проект					
				001	011	021	031	041	051	061	071	081	091						
			<u>Детали</u>																
2		TC-626.00.001 - 03	Ломик	1	1														
		- 04	Ломик			1	1	1											
		- 05	Ломик						1	1	1								
		- 06	Ломик													1	1		
3		TC-626.00.002 - 03	Бронзовая втулка	1	1														
		- 04	Бронзовая втулка			1	1	1											
		- 05	Бронзовая втулка						1	1	1								
		- 06	Бронзовая втулка													1	1		
8		TC-626.00.003 - 03	Бронзовая втулка	1	1														
		04	Бронзовая втулка			1	1	1											
		- 05	Бронзовая втулка						1	1	1								
		- 06	Бронзовая втулка													1	1		

TC-626.00.000 Изм. 5

Изм. №		Изм. в проект	Изм. в проект	Изм. в проект	Изм. в проект	Изм. в проект TC-626.00.000										Изм. в проект			
№	№	Обозначение	Наименование	Изм. в проект TC-626.00.000										Изм. в проект					
				001	011	021	031	041	051	061	071	081	091						
			<u>Специальные детали</u>																
5		TC-626.00.004 - 03	Грунт ГРСТ.3015-70																
		04	Грунт ГРСТ.3015-70	4	4	4	4	4	4	4	4								
		05	Грунт ГРСТ.3015-70																
		06	Грунт ГРСТ.3015-70																

TC-626.00.000 Изм. 5







№ п/п		№ п/п	№ п/п	№ п/п	№ п/п	№ п/п							№ п/п
№ п/п	№ п/п	№ п/п	№ п/п	№ п/п	№ п/п	№ п/п	№ п/п	№ п/п	№ п/п	№ п/п	№ п/п	№ п/п	№ п/п
					<u>Документация</u>								
Ас		ТС-626.00.000.06	Образцы металлов		X X X X X X X X X X								
Ас		ТС-626.06	Технические характеристики образцов металлов										
Ас	1	ТС-626.01.000-031	Копия										
		-032	Копия										
		-033	Копия										
		-034	Копия										
		-035	Копия										
		-036	Копия										
		-037	Копия										
		-038	Копия										
		-039	Копия										
		-040	Копия										
					ТС-626.00.000							13	

№ п/п		№ п/п	№ п/п	№ п/п	№ п/п	№ п/п							№ п/п
№ п/п	№ п/п	№ п/п	№ п/п	№ п/п	№ п/п	№ п/п	№ п/п	№ п/п	№ п/п	№ п/п	№ п/п	№ п/п	№ п/п
					<u>Зонды</u>								
Ас	2	ТС-626.00.001-04	Зонд										
		-05	Зонд										
		-06	Зонд										
		-07	Зонд										
Ас	3	ТС-626.00.002-04	Зонды для измерения										
		-05	Зонды для измерения										
		-06	Зонды для измерения										
		-07	Зонды для измерения										
Ас	4	ТС-626.00.003-09	Зонды для измерения										
		-10	Зонды для измерения										
		-11	Зонды для измерения										
		-12	Зонды для измерения										
					ТС-626.00.000							14	





№ п/п		Годы и даты	Виды работ	№ п/п	Виды работ	Км. ст. учас. П. 626.00.000										Сумма
№ п/п	№ п/п		Объем работ	Назначение		01	02	03	04	05	06	07	08	09		
					<b>Всего</b>											
А4	2		ТС-626.00.001 - 07	Контракт	2											
			- 08	Контракт		2	2	2								
			- 09	Контракт					2	2	2					
			- 10	Контракт								2	2	2		
А4	3		ТС-626.00.002 - 07	Контракт	2											
			- 08	Контракт		2	2	2								
			- 09	Контракт					2	2	2					
			- 10	Контракт								2	2	2		
А4	4		ТС-626.00.003 - 12	Контракт	2											
А5			ТС-627.00.001 - 02	Контракт		2	2	2								
			- 04	Контракт					2	2	2					
			- 06	Контракт								2	2	2		

на	до	по	догов.	№ п/п

ТС-626.00.000

17

страница 18

№ п/п		Годы и даты	Виды работ	№ п/п	Виды работ	Км. ст. учас. П. 626.00.000										Сумма
№ п/п	№ п/п		Объем работ	Назначение		01	02	03	04	05	06	07	08	09		
					<b>Всего</b>											
					<b>Средств</b>											
					<b>Годовых</b>											
					<b>№ 20-785</b>	8	8	8	8	8	8	8	8	8	8	

на	до	по	догов.	№ п/п

ТС-626.00.000

18

№ «Кварт.» 0020 и «Год» 1998 год и «Лист» 13/13

№ п/п	№	Область	Наименование	Код ад. единиц TC-826 00.000										Примечание	
				001	002	003	004	005	006	007	008	009			
			Документация												
41		TC-826 00.000 01	Оборотный материал												
41		TC-826 01	Полупроводники												
			Прочие единицы												
44	1	TC-826 01 000	- 051 Каркас	1											
			- 052 Каркас		1										
			- 053 Каркас			1									
			- 054 Каркас				1								
			- 055 Каркас					1							
			- 056 Каркас						1						
			- 057 Каркас							1					
			- 058 Каркас								1				
			- 059 Каркас									1			
			- 060 Каркас										1		

TC-826 00.000 Лист 13

№ «Кварт.» 0020 и «Год» 1998 год и «Лист» 13/13

№ п/п	№	Область	Наименование	Код ад. единиц TC-826 00.000										Примечание	
				001	002	003	004	005	006	007	008	009			
			Детали												
40	2	TC-826 00.000	- 11 Каркас	2	2	2									
			- 12 Каркас				2	2	2						
			- 13 Каркас							2	2	2			
			- 14 Каркас											2	
40	3	TC-826 00.000	- 11 Каркас	2	2	2									
			- 12 Каркас				2	2	2						
			- 13 Каркас							2	2	2			
			- 14 Каркас												
40	4	TC-826 00.000	- 06 Каркас	2	2	2									
			- 07 Каркас				2	2	2						
			- 11 Каркас							2	2	2			
			- 12 Каркас											2	

TC-826 00.000 Лист 20





№ п/п № п/п № п/п № п/п № п/п № п/п № п/п № п/п № п/п № п/п

№ п/п	№ п/п	№ п/п	Объем	Наименование	№ по серии TC-626.00.000-										Итого			
					000	001	002	003	004	005	006	007	008	009		010		
				<u>Документация</u>														
А5			TC-626.00.000.01	Справочный материал	X	X	X	X	X	X	X	X	X	X	X	X	X	X
А6			TC-626.А	Техническое обслуживание	X	X	X	X	X	X	X	X	X	X	X	X	X	X
				<u>Специальные указания</u>														
А6	1		TC-626.01.000	- 071 Копия	1													
				- 072 Копия	1													
				- 073 Копия														
				- 074 Копия														
				- 075 Копия														
				- 076 Копия														
				- 077 Копия														
				- 078 Копия														
				- 079 Копия														
				- 080 Копия														

TC-626.00.000

TC-626.00.000

25

№ п/п № п/п № п/п № п/п № п/п № п/п № п/п № п/п № п/п № п/п

№ п/п	№ п/п	№ п/п	Объем	Наименование	№ по серии TC-626.00.000-										Итого			
					000	001	002	003	004	005	006	007	008	009		010		
				<u>Акт</u>														
А6	2		TC-626.06.001	- 17 Копия	2													
				- 08 Копия		2	2	2										
				- 09 Копия						2	2	2						
				- 08 Копия											2	2	2	
А6	3		TC-626.00.002	- 17 Спецификация	2													
				- 03 Спецификация	2	2	2											
				- 04 Спецификация						2	2	2						
				- 05 Спецификация											2	2	2	
А6	4		TC-626.00.003	- 15 Спецификация	2													
А6			TC-626.00.003	- 08 Спецификация	2	2	2											
				- 09 Спецификация						2	2	2						
				- 10 Спецификация											2	2	2	

TC-626.00.000

TC-626.00.000

26













№ п/п			№ п/п							№ п/п			
№ п/п	№ п/п	№ п/п	Объемные	Наименование	№ п/п							№ п/п	
					121	122	123	124	125	126	127		
				<u>Аэрофинишеры</u>									
А5	2	TC-626 01 000 04	TC-626 А	Сборочный корпус	X	X	X	X	X	X			
				Техническое описание	X	X	X	X	X	X			
				<u>Сборочные единицы</u>									
А5	1	TC-626 01 000	-111	Корпус	1								
			-112	Корпус		1							
			-113	Корпус			1						
			-114	Корпус				1					
			-115	Корпус					1				
			-116	Корпус						1			

TC-626.00.000

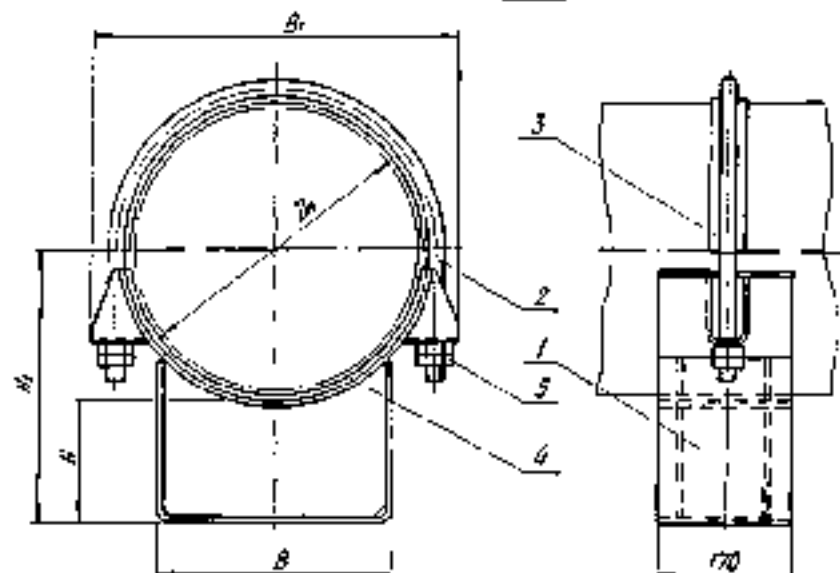
37

№ п/п			№ п/п							№ п/п			
№ п/п	№ п/п	№ п/п	Объемные	Наименование	№ п/п							№ п/п	
					121	122	123	124	125	126	127		
				<u>Сборка</u>									
А5	2	TC-626 00 001	-16	Корпус	2	2	2						
			-17	Корпус				2	2	2			
А5	3	TC-626 00 002	-14	Сборочная единица	2	2	2						
			-17	Сборочная единица				2	2	2			
А5	4	TC-627 00 001	-14	Сборочная единица	2	2	2						
			-15	Сборочная единица				2	2	2			
				<u>Сборочные единицы</u>									
	5			Корпус ТРСТ 5915-70 М.55-28.5	А	А	А	А	А	А			

TC-626.00.000

38

Рис. 1



1 Размеры для справок.

2 Конструкцию диаметрическую паз. 3, 4 применять для электроизоляции трубопровода от буровых пород

Таблицу изменений см на листах : 3-5

				TC-626.00.000.CB			
Изм.	Дата	Исполн.	Лист	Игара скользящая компубвая	Диам.	Высота См	Материал
1			1				
					Лист 1 из 5		
					А007		
					СЗЭМА		





## Габариты в мм Продольные

Обозначение	Дис	Ди	Модульные Амплитуды изгибания мм (мм)	H		B		Масса, кг
				H	H <sub>1</sub>	B	B <sub>1</sub>	
TC-626.00.000.054	2	400	125 (125000)	100	245	360	800	25,9
-055				250	245			41,0
-068				200	605			44,3
-072				400	350			36,3
-078				150	420			61,4
-079		200	650	63,6				
-079		100	420	45,5				
-081		150	070	78,9	49,7			
-082		200	420	35,9	69,0			
-083		070	665	85,5	65,3			
-084	720	210 (220000)	200	51,5	51,5	500	925	70,8
-084				100	51,5			61,7
-087				150	56,5			70,8
-088				200	61,5			78,9
-088				100	56,5			84,0
-089	920	360 (360000)	150	61,5	61,5	1035	1015	101,5
-090				200	66,5			112,2
-091				100	61,5			122,5
-092				150	68,5			129,0
-093				200	70,5			140,7
-094	1020	400 (400000)	100	70,5	70,5	1145	1360	148,3
-095				150	76,5			156,9
-095				200	81,5			166,0
-097				100	81,5			167,8
-098				150	86,5			175,3
-099	1020	600 (600000)	200	91,5	91,5	1175	1360	176,3
-099				200	91,5			176,3

## Габариты в мм Радиальные

Обозначение	Дис	Ди	Модульные Амплитуды изгибания мм (мм)	H		B		Масса, кг	
				H	H <sub>1</sub>	B	B <sub>1</sub>		
TC-626.00.000.081	3	194	22 (22000)	100	200	100	305	25,9	
-082				150	250			23,2	29,9
-083				200	300			22,0	22,0
-084				100	215			25,9	25,9
-085				150	265			20,0	20,0
-086		200	315	23,0	23,0				
-087		100	240	17,6	17,6				
-088		150	290	20,7	20,7				
-089		200	340	22,5	22,5				
-090		100	260	26,6	26,6				
-091	325	30	30 (30000)	150	305	200	405	21,3	
-092				200	365			20,2	20,2
-093				100	280			22,5	22,5
-094				150	340			21,4	21,4
-095				200	390			25,2	25,2
-096	420	100	150	340	340	320	420	20,7	
-097				150	350			20,6	20,6
-098				200	410			22,4	22,4
-099				100	280			48,2	48,2
-100				150	340			50,2	50,2
-101	480	125 (125000)	100	64,5	64,5	300	420	62,4	
-102				100	370			49,9	49,9
-103				150	380			56,7	56,7
-104				200	470			53,2	53,2
-105				100	420			57,4	57,4
-106	530	150	200	270	270	755	820	64,0	
-107				200	320			70,8	70,8



9300000 929-21

Примечание

Итого

Объем работ	№	Дл	Средняя выработка м³/ч (с/ч)	Н	Н <sub>г</sub>	В	В <sub>г</sub>	Итого, м³
70-626.00.000-104	700		220 (22000)	100	565	500	325	78,5
- 109				150	515			82,5
- 110				200	565			92,3
- 111	800		100 (8000)	100	515	300	325	87,2
- 112				150	565			87,9
- 113				200	615			94,7
- 114	900		350 (35000)	100	565	1200	325	113,9
- 115				150	615			123,2
- 116				200	665			134,5
- 117	1000		150 (10000)	100	615	1100	325	135,1
- 118				150	665			158,6
- 119				200	715			182,5
- 120	1200		400 (40000)	100	765	700	1300	130,2
- 121				150	815			135,3
- 122				200	865			142,2
- 123	1400		500 (50000)	100	915	1500	1575	134,9
- 124				150	865			145,1
- 125				200	915			158,8

70-626.00.000.05

5

№ п/п		Под и дата	Всего стр. и № доку	Под и дата	Обозначение	Наименование	Код по условию ТС-626.01.000-									Примечание	
Страна	Догов	№						01	02	03	04	05	06	07	08		09
						<u>Документация</u>											
А1					ТС-626.01.000 С6	Сборочный чертеж	X	X	X	X	X	X	X	X	X		
						<u>Детали</u>											
А2	1				ТС-626.01.001 - 01	Подушка	1	1	1								
					- 03	Подушка				1	1	1					
					- 05	Подушка						1	1	1			
					- 07	Подушка											1
А3	2				ТС-626.01.002	Ушко	2	2	2								
					- 01	Ушко				2	2	2					
					- 02	Ушко						2	2	2			
					- 03	Ушко											2
А4	3				ТС-626.00.001	Слоба	1										

Исполнение

10	10 см высота	3	0
20	20 см высота	3	7
30	30 см высота	2	17
40	40 см высота	11	17
50	50 см высота	13	16
60	60 см высота	17	16
70	70 см высота	10	24
80	80 см высота	23	27
90	90 см высота	26	28
100	100 см высота	29	31
110	110 см высота	32	39
120	120 см высота	35	38

Исполнение	№ докум.	Под	Дата
Состав	Состав	Состав	Состав
Всего стр.	Всего стр.	Всего стр.	Всего стр.
Итого	Итого	Итого	Итого

**ТС-626.01.000**

**КОРПУС**

Изм.	Лист	Из всего
	1	38

**АДОР**  
**„СЗРМТ“**

Формат А0

№ п/п		Под и дата	Всего стр. и № доку	Под и дата	Обозначение	Наименование	Код по условию ТС-626.01.000-									Примечание	
Страна	Догов	№						01	02	03	04	05	06	07	08		09
А0	3				ТС-624.00.001 - 001	Слоба	1										
					- 002	Слоба		1									
					- 003	Слоба			1								
					- 004	Слоба				1							
					- 005	Слоба					1						
					- 006	Слоба						1					
					- 007	Слоба							1				
					- 008	Слоба								1			
					- 009	Слоба									1		
А0	4				ТС-624.00.003	Редко	2										1
					- 22	Редко	2										
					- 23	Редко		2									
					- 24	Редко			2								
					- 25	Редко				2							
					- 26	Редко					2						
					- 27	Редко						2					
					- 28	Редко							2				
					- 29	Редко								2			
					- 30	Редко									2		

Исполнение	№ докум.	Под	Дата
Состав	Состав	Состав	Состав
Всего стр.	Всего стр.	Всего стр.	Всего стр.
Итого	Итого	Итого	Итого

**ТС-626.01.000**

**КОРПУС**

Изм.	Лист	Из всего
	2	2

Формат А0

№ п/п		№ п/п		№ п/п		№ п/п		№ п/п		№ п/п		№ п/п		№ п/п		№ п/п		№ п/п		№ п/п			
№ п/п		№ п/п		№ п/п		№ п/п		№ п/п		№ п/п		№ п/п		№ п/п		№ п/п		№ п/п		№ п/п			
TC-626 01 000																						Лист	3

№ п/п		№ п/п		№ п/п		№ п/п		№ п/п		№ п/п		№ п/п		№ п/п		№ п/п		№ п/п		№ п/п			
№ п/п		№ п/п		№ п/п		№ п/п		№ п/п		№ п/п		№ п/п		№ п/п		№ п/п		№ п/п		№ п/п			
TC-626 01 000																						Лист	4



№ п/п			№ п/п	№ п/п	№ п/п	№№ по учету ТС-626 01 000										Счет
			Исполнитель	Наименование											7	
					20	21	22	23	24	25	26	27	28	29		
A1	1	TC-626 01 001 - 00	Ремонт												1	
		- 01	Ремонт												1	
		- 02	Ремонт												1	

TC-626 01 000 Счет 7

№ п/п			№ п/п	№ п/п	№ п/п	№№ по учету ТС-626 01 000										Счет
			Исполнитель	Наименование											8	
					30	31	32	33	34	35	36	37	38	39		
				<u>Дополнительно</u>												
A1		TC-626 01 000 16	(Образовав) ремонт		X	X	X	X	X	X	X	X	X	X	X	
				<u>Ремонт</u>												
A3	1	TC-626 01 001 - 02	Ремонт		1	1	2									
		- 04	Ремонт				2	2	2							
		- 06	Ремонт							2	2	2				
		- 08	Ремонт												2	
A4	2	TC-626 01 002 - 01	Холод		4	4	4									
		- 02	Холод				4	4	4							
		- 03	Холод							4	4	4				
		04	Холод												4	
A5	3	TC-626 01 001 30	Холод		1											
		- 31	Холод			1										
		- 32	Холод				1									
		- 33	Холод					1								

TC-626 01 000 Счет 8

№ п/п	№ п/п	№ п/п	№ п/п	№ п/п
-------	-------	-------	-------	-------

№ п/п	№ п/п	№ п/п	Обозначение	Наименование	Лич. № учета ТС-626 01 000-										Примечание		
					30	31	32	33	34	35	36	37	38	39			
10	3	ТС-626 00 001	-34	Скоба						1							
			-35	Гнездо							1						
			-36	Скоба								1					
			-37	Скоба									1				
			-38	Скоба										1			
			-39	Скоба											1		
10	4	ТС-626 00 003	-24	Редко	1												
			-25	Редко		2											
			-26	Редко			2										
			-27	Редко				2									
			-28	Редко					2								
			-29	Редко						2							
			-30	Редко							2						
			-31	Редко								2					
			-32	Редко									2				
			-33	Редко											2		

№ п/п	№ п/п	№ п/п	№ п/п	№ п/п	№ п/п	ТС-626.01.000	Лич. №
							9

№ п/п	№ п/п	№ п/п	№ п/п	№ п/п
-------	-------	-------	-------	-------

№ п/п	№ п/п	№ п/п	Обозначение	Наименование	Лич. № учета ТС-626 01 000-										Примечание		
					40	41	42	43	44	45	46	47	48	49			
10	5	ТС-626 00 003		Редко	1				1								
			-01	Редко		1			1								
			-02	Редко			1			1							
			-03	Редко							1				1		
			-04	Редко								1					
			-05	Редко											1		

№ п/п	№ п/п	№ п/п	№ п/п	№ п/п	№ п/п	ТС-626.01.000	Лич. №
							10









№ п/п	№ п/п	№ п/п	Обозначение	Наименование	№ п/п										Обозначение		
					60	61	62	63	64	65	66	67	68	69			
			TC-626.01.000 08	Сумма													
				Сумма													
А1	1		TC-626.01.001 - 20	Подшипник	2	2	2										
			- 21	Подшипник													
			- 22	Подшипник				2	2	2							
			- 23	Подшипник							2	2	2				
А1	2		TC-626.01.002 - 11	Шпунт	4	4	4										
			- 12	Шпунт				4	4	4							
			- 13	Шпунт							4	4	4				
			- 14	Шпунт													4
А1	3		TC-626.01.003 - 60	Сальник	1												
			- 61	Сальник		1											
			- 62	Сальник			1										
			- 63	Сальник				1									

TC-626.01.000

TC-626.01.000

17

№ п/п	№ п/п	№ п/п	Обозначение	Наименование	№ п/п										Обозначение		
					60	61	62	63	64	65	66	67	68	69			
А1	3		TC-626.01.001 - 64	Сальник					1								
			- 65	Сальник						1							
			- 66	Сальник							1						
			- 67	Сальник								1					
			- 68	Сальник									1				
			- 69	Сальник										1			
А1	4		TC-626.01.003 - 54	Резьба	2												
			- 55	Резьба		2											
			- 56	Резьба			2										
			- 57	Резьба				2									
			- 58	Резьба					2								
			- 59	Резьба						2							
			- 60	Резьба							2						
			- 61	Резьба								2					
			- 62	Резьба									2				
			- 63	Резьба										2			

TC-626.01.000

TC-626.01.000

18

№ п/п	№ инв.	Обозначение	Наименование	Кол-во на складе ТС 626 01 000										Примечание			
				60	61	62	63	64	65	66	67	68	69				
А5	5	ТС-626 01 003 - 12	Резерв	1													
		- 13	Резерв		1												
		- 14	Резерв			1											
		- 15	Резерв				1				1						
		- 16	Резерв					1				1					
		- 17	Резерв						1				1				
		- 18	Резерв											1			
													ТС-626 01 000	19			

Итого	1	1	1	1	1	1	1	1	1	1	1	1	1	1	1	1	1
-------	---	---	---	---	---	---	---	---	---	---	---	---	---	---	---	---	---

ТС-626 01 000

19

№ п/п	№ инв.	Обозначение	Наименование	Кол-во на складе ТС 626 01 000										Примечание			
				70	71	72	73	74	75	76	77	78	79				
				<u>Документация</u>													
А3		ТС-626 01 000 СБ	Сборочный чертеж	X	X	X	X	X	X	X	X	X	X	X	X	X	X
				<u>Литеры</u>													
А5	1	ТС-626.01.001 - 23	Резерв	2	2												
		- 00	Резерв			2	2	2									
		- 02	Резерв						2	2	2						
		- 04	Резерв										2	2			
А6	2	ТС-626.01.002 - 14	Шило	4	4												
		- 00	Шило			4	4	4									
		- 01	Шило						4	4	4						
		- 02	Шило									4	4				
А4	3	ТС-626.00.001 - 70	Среды	1													
		- 71	Среды			1											
		- 72	Среды				1										
		- 73	Среды					1									
													ТС-626.01.000	20			

Итого	1	1	1	1	1	1	1	1	1	1	1	1	1	1	1	1	1
-------	---	---	---	---	---	---	---	---	---	---	---	---	---	---	---	---	---

ТС-626.01.000

20







№№ листов: Книга и дата: Выпущено №: Инв. №: Дата: Книга и дата:

Стр.	Лист	Кол.	Обозначение	Наименование	Кол. на основе TC-625 01.000-										Суммарное	
					80	91	92	93	94	95	96	97	98	99		
А)	3		TC-624 00 001 - 84	Слобо					1							
			- 85	Слобо						1						
			- 86	Слобо								1				
			- 87	Слобо									1			
			- 88	Слобо										1		
			- 89	Слобо											1	
А)	4		TC-624 00 003 - 39	Редюо	2											
			- 40	Редюо		2										
			- 41	Редюо			2									
			- 42	Редюо				2								
			- 43	Редюо					2							
			- 44	Редюо						2						
			- 45	Редюо							2					
			- 46	Редюо								2				
			- 47	Редюо									2			
- 48	Редюо										2					

TC-626 01.000 Лист 27  
 Арх. Кладово Всего стр. 24

№№ листов: Книга и дата: Выпущено №: Инв. №: Дата: Книга и дата:

Стр.	Лист	Кол.	Обозначение	Наименование	Кол. на основе TC-626 01.000-										Суммарное	
					90	91	92	93	94	95	96	97	98	99		
А)	5		TC-624 00 003 - 05	Редюо	2			2			2					
			- 07	Редюо		2			2				2			
			- 08	Редюо			2			2				2		
			- 09	Редюо											2	

TC-626 01 000 Лист 28  
 Арх. Кладово Всего стр. 24

№ п/п		№ п/п		№ п/п		№ п/п		№ п/п		№ п/п		№ п/п		№ п/п		№ п/п		№ п/п		№ п/п	
№ п/п	№ п/п	№ п/п	№ п/п	№ п/п	№ п/п	№ п/п	№ п/п	№ п/п	№ п/п	№ п/п	№ п/п	№ п/п	№ п/п	№ п/п	№ п/п	№ п/п	№ п/п	№ п/п	№ п/п	№ п/п	№ п/п
<b>ТС-626.01.000</b>																					
<b>ТС-626.01.000.05</b>																					
<b>ТС-626.01.001 - 18</b>																					
<b>ТС-626.01.002 - 09</b>																					
<b>ТС-626.01.003 - 103</b>																					
<b>ТС-626.01.000</b>																					

№ п/п		№ п/п		№ п/п		№ п/п		№ п/п		№ п/п		№ п/п		№ п/п		№ п/п		№ п/п		№ п/п	
№ п/п	№ п/п	№ п/п	№ п/п	№ п/п	№ п/п	№ п/п	№ п/п	№ п/п	№ п/п	№ п/п	№ п/п	№ п/п	№ п/п	№ п/п	№ п/п	№ п/п	№ п/п	№ п/п	№ п/п	№ п/п	№ п/п
<b>ТС-626.01.000</b>																					
<b>ТС-626.01.001 - 104</b>																					
<b>ТС-626.01.003 - 49</b>																					
<b>ТС-626.01.000</b>																					





№ п/п		№ п/п	№ п/п	№ п/п	№ п/п	№ п/п					№ п/п				
№ п/п	№ п/п	№ п/п	№ п/п	№ п/п	№ п/п	№ п/п					№ п/п				
						110	111	112	113	114		115	116	117	118
А4	3	TC-624 00 001 - 112	Среды			1									
			Среды			1									
			Среды					1							
			Среды						1						
			Среды							1					
			Среды								1				
			Среды									1			
			Среды										1		
			Среды											1	
А4	4	TC-624 00 003 - 59	Пятно	2											
			Пятно		2										
			Пятно			2									
			Пятно				2								
			Пятно					2							
			Пятно						2						
			Пятно							2					
			Пятно								2				

№ п/п № п/п № п/п № п/п № п/п  
 110 111 112 113 114 115 116 117 118 119

TC-626 01.000

№ п/п  
33

№ п/п

№ п/п		№ п/п	№ п/п	№ п/п	№ п/п	№ п/п					№ п/п			
№ п/п	№ п/п	№ п/п	№ п/п	№ п/п	№ п/п	№ п/п					№ п/п			
						110	111	112	113	114		115	116	117
А4	4	TC-624 00.003 - 67	Пятно										2	
			Пятно											2
А4	5	TC-624 00.003 - 15	Пятно		1									
			Пятно			2								
			Пятно	2		2								
			Пятно				2							
			Пятно					2						
			Пятно							2				

№ п/п № п/п № п/п № п/п № п/п  
 110 111 112 113 114 115 116 117 118 119

TC-626 01.000

№ п/п  
36

№ п/п

№ документа		Дата и время		Время		№ документа		Дата и время				
№ документа	Дата	Время	Обозначение	Наименование	№ по условн. TC-525.01.000						Примечание	
					120	121	122	123	124	125		
				<u>Документация</u>								
A1			TC-525.01.000 CB	Оборудовані череток	X	X	X	X	X	X		
				<u>Актіву</u>								
A2	1		TC-525.01.001 - 25	Полушка	1	1	1					
			- 26	Полушка				1	1	1		
A3	2		TC-525.01.002 - 16	Урна	2	2	2					
			- 17	Урна				2	2	2		
A4	3		TC-524.00.001 - 120	Суха	1							
			- 121	Суха		1						
			- 122	Суха			1					
			- 123	Суха				1				
					TC-525.01.000						Резултат	
											35	

№ документа		Дата и время		Время		№ документа		Дата и время				
№ документа	Дата	Время	Обозначение	Наименование	№ по условн. TC-526.01.000						Примечание	
					120	121	122	123	124	125		
A5	5		TC-524.00.001 - 124	Суха					1			
			- 125	Суха						1		
A6	6		TC-524.00.003 - 69	Редко	2							
			- 70	Редко		2						
			- 71	Редко			2					
			- 72	Редко				2				
			- 73	Редко					2			
			- 74	Редко						2		
					TC-526.01.000						Резултат	
											35	



Fig 2

Вариант - см. рис. 1

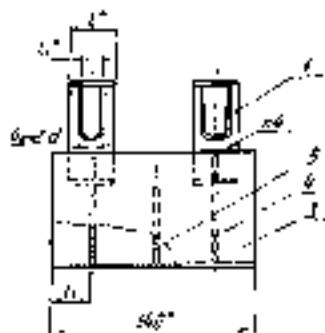
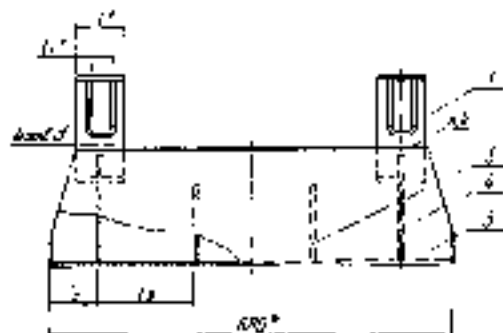


Fig 3

Вариант - см. рис. 1



Размеры в мм

Обозначение	Ас	Дх*	Н*	Н <sub>1</sub> *	А	В*	В <sub>1</sub> *	д	Л*	Л <sub>1</sub> *	Л <sub>2</sub>	Л <sub>3</sub>	а	е	к	Масса, кг
TC-626.01.000	1	194	100	165	220	180	250	18	—	30	—	—	6 <sup>+</sup>	—	—	5,0
-071			150	215												6,0
082			200	265												7,0
-083		219	100	180	240	180	305	18	—	35	—	—	6 <sup>+</sup>	1 <sup>+</sup>	—	5,7
-084			150	250												8,7
-085			200	280												7,6
-086		273	100	185	300	—	—	—	—	—	—	—	—	—	—	6,5
-087			150	235												7,5
-088			200	285												8,4
-089		325	100	220	355	—	600	—	—	40	25	—	—	—	6 <sup>+</sup>	9,7
-090			150	270												11,1
-091			200	320												12,5
-092		377	100	235	410	280	475	—	—	—	—	—	—	5 <sup>+</sup>	—	10,7
-093			150	280												11,6
-094			200	336												13,0
-095		426	100	260	460	—	—	—	—	—	—	—	—	—	—	9,7
-096			150	310												12,2
-097			200	360												13,5
-098		480	100	270	510	380	565	—	—	45	—	—	—	—	7 <sup>+</sup>	19,1
-099			150	320												21,6
-900	200		370	24,1												

Исполн.	Провер.	Дата

TC-626.01.000.05

Лист  
5

Observance	Par.	$D_0^*$	$H^*$	$H_1^*$	$K$	$e^*$	$S_1^*$	$d$	$l^*$	$L_1^*$	$L_2^*$	$L_3^*$	$d$	$e$	$\pi$	Mean, m
TC-526.01.001-001			400	285												9.4
-022		530	450	356	500					65						21.9
-053			280	566		380		75			25		7''	1''	5''	23.4
-024			400	330												21.7
-025		530	450	368	600					50						26.2
-528			280	430												25.6
-027			400	165												5.1
-028		194	400	215	220		232			30						9.6
-029			280	265												11.6
-030			400	130												8.2
-031		218	450	230	243	400	305	12		35			4''		3''	12.1
-032			280	287										1''		12.7
-033	2		470	465												8.7
-034		273	450	255	367		355	80			60					11.5
-035			280	225												13.2
-035			400	200												9.1
-037		315	450	270	356		400			40						14.4
-038			280	320		280		28					5''		4''	15.8
-039			400	225												11.6
040		377	450	246	442		475							1''		12.0
-041			280	335												12.3

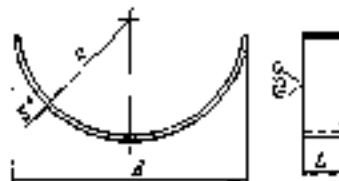
Становление	Fac.	D <sub>1</sub> <sup>o</sup>	H <sup>o</sup>	H <sub>1</sub> <sup>o</sup>	A	B <sup>o</sup>	B <sub>1</sub> <sup>o</sup>	d	l <sup>o</sup>	L <sub>1</sub> <sup>o</sup>	L <sub>2</sub> <sup>o</sup>	L <sub>3</sub> <sup>o</sup>	α	ε	χ	Абсц. 12
TC-626 01 000 C-042			100	260												16.3
-043		425	150	320	460	280	520			40			6 <sup>12</sup>		4 <sup>11</sup>	18.7
-044			200	370												21.0
-045			100	270												28.7
-046		480	150	355	510		565		100		70					32.8
-047			200	405				23		45				1 <sup>11</sup>		37.1
-048			100	286												29.1
-049		530	150	365	560	380	620						7 <sup>12</sup>			35.2
-050			200	415												37.6
-051	2		100	330												34.9
-052		630	150	410	660		735									39.1
-053			200	460												43.3
-054			100	365												47.8
-055		720	150	460	756		835		120	60	90		8 <sup>12</sup>	2 <sup>11</sup>		52.5
-056			200	510												59.0
-057			100	410				27								49.9
-058		820	150	515	850	500	925						7 <sup>12</sup>			55.4
-059			200	565												61.1
-060			100	465												66.3
-061		320	150	570	360		1035	34	150	70	70		8 <sup>12</sup>	3 <sup>11</sup>	3 <sup>11</sup>	73.0
-062			200	620												79.7



Образование	Рот.	Дв <sup>а</sup>	Ч <sup>а</sup>	Ч <sup>а</sup>	А	В <sup>а</sup>	В <sup>а</sup>	д	Л <sup>а</sup>	Л <sup>а</sup>	Л <sup>а</sup>	Л <sup>а</sup>	а	е	х	Матри- к										
ТС-625 01 000 - 253	2	1020	100	490	1080	800	1145	30	70	70	70	70	11°2	3°1	8°2	91.8										
- 254			150	615												101.0										
- 255			200	685												111.0										
- 256			150	575												92.3										
- 257			150	720												104.0										
- 258		200	770	115.0																						
- 259		100	665	89.0																						
- 270		1420	150	875	1470	1575	40	80	80	80	80	80	10°2	4	10°2	114.0										
- 271			200	875	125.0																					
- 272			100	555	13.6																					
- 273	196		150	220	220											230	30	30	30	30	30	30	30	30	30	16.4
- 274			200	270	15.5																					
- 275	3	219	170	190	248	180	305	18	35	80	160	4°1	1°1	5°2	14.1											
- 276			150	230											17.3											
- 277		200	280	20.3																						
- 278		273	100	185	300	385	40	40	40	40	40	40	40	40	40	14.5										
- 279			150	260												17.5										
- 280	200	300	20.7																							
- 281	325	100	220	356	280	400	23	23	23	23	23	23	23	23	23	21.1										
- 282		150	270													24.3										
- 283		200	320													23.8										

Обозначение	Рис.	D <sub>н</sub> <sup>*</sup>	H <sup>*</sup>	H <sub>1</sub> <sup>*</sup>	A	B <sup>*</sup>	B <sub>1</sub> <sup>*</sup>	d	L	L <sub>1</sub>	L <sub>2</sub>	L <sub>3</sub>	U	C	K	Полосы, к	
TC-626 01.000-084			100	236													21,3
- 085		377	150	310	410		475		80	40	80		5 <sup>+</sup>				25,2
- 086			200	360		280										6 <sup>+</sup>	29,0
- 087			100	260									8 <sup>+</sup>				22,8
- 088		426	150	310	450		520										26,7
- 089			200	370													30,5
090			100	270													41,6
- 091		480	150	355	510		565	23	100	45				1 <sup>+</sup>			48,0
- 092			200	405													54,5
- 093			100	286								160					41,6
- 094	J	530	150	365	560	380	620						7 <sup>+</sup>				48,1
- 095			200	415							100						54,7
- 096			100	330												8 <sup>+</sup>	46,8
- 097		630	150	410	660		735										53,6
- 098			200	460													60,0
- 099			100	365													67,7
- 100		720	150	460	760		835		120	60			8 <sup>+</sup>	2 <sup>+</sup>			76,6
- 101			200	510		500											85,0
- 102			100	410				27									69,2
- 103		820	150	515	860		925						7 <sup>+</sup>	3 <sup>+</sup>			80,1
- 104			200	565													85,9

Обозначение	Рос.	$I_n^*$	$H^*$	$H_1^*$	A	$B^*$	$B_1^*$	d	l	$l_1$	$l_2$	$l_3$	a	e	$\kappa$	Масса, кг								
TC-626.01.000.05	3	920	100	445	960	500	1035	34	150	70	120	190	8+2	3+1	8+1	85,4								
- 106			150	570												95,5								
- 107			200	620												106,0								
- 108		1070	100	490	1060	1145	11+2						10	80	150	10	4+1	10+2	124,4	138,1	152,1	128,2		
- 109				150																			615	142,5
- 110				200																			665	156,2
- 111		1220	100	575	1270	700	1360						40	80	150	10	4+1	10+2	134,7	149,8	166,5	2,9		
- 112				150																			720	3,7
- 113				200																			700	4,5
- 114		1420	100	665	1470	1575	13						30	25	5+2	1+1	4+1	4,2	5,1	4,1	5,0	6,0		
- 115				150																			825	4,1
- 116				200																			875	5,0
- 117		108	100	135	139	90	170						13	30	25	5+2	1+1	4+1	4,2	5,1	4,1	5,0		
- 118				150																			195	4,1
- 119				200																			245	5,0
- 120		133	100	140	154	110	190						13	30	25	5+2	1+1	4+1	4,2	5,1	4,1	5,0		
- 121	150			205				4,1																
- 122	200			255				5,0																
- 123	159	100	152	184	140	222	16	30	25	5+2	1+1	4+1	4,2	5,1	4,1	5,0								
- 124			150														213	4,1						
- 125			200														263	5,0						



Измерения

Измерения	Среднее значение, мм	R	B	L	S*	Значение поправки, мм	Модуль, мм
TC-626.01.001-16	530	268	550	100	8	892	4,15
-17				110			7,18
-18	630	318	630	150		8,35	6,20
-17				170			8,53
-18	727	354	720	120	9,98	7,22	
-19	870	416	820		10,79	8,10	
-20	909	481	820		10,35	11,59	
-21	1023	518	1020	150	10	13,73	16,29
-22	1229	606	1220			16,67	19,60
-23	1450	716	1420	170	4	19,62	23,10
-24	180	52	116			12,6	0,67
-25	137	7	136			16,5	0,89
-26	154	16	164			20,5	1,10

Измерения B мм

Измерения	Среднее значение, мм	R	B	L	S*	Значение поправки, мм	Модуль, мм
TC-626.01.001	194	172	200	80	L	256	0,65
-01				170			1,37
-02	219	172	228	80		237	1,12
-03				170			2,08
-06	273	148	270	80	6	318	1,27
-05				170			2,71
-06	325	166	330	80		434	1,64
-07				170			3,48
-08	377	192	380	80	501	1,89	
-09				170			4,61
-10	426	217	430	130	573	2,70	
-11				170			4,60
-12	480	242	480	170	625	3,90	
-13				170			6,67

1 \* Расчетная длина

$$S = B + L \cdot \frac{1714}{L}$$

TC-626.01.001

Подпись

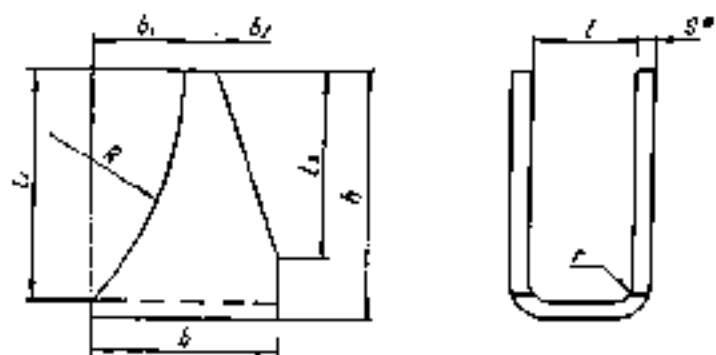
Вход-5/001/29103/76  
10/20/01/001/001/03

Лист 1 из 1  
Дата 10/20/01  
4007  
033/10

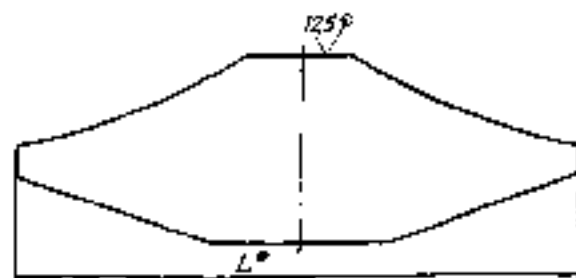
100 10 929-31

TC-626.01.002

(V)A



Развертка



1 Размеры для справок.

2.  $h_{14}, h_{14} \pm \frac{1716}{2}$ 

Таблицу исполнений см. лист 2

TC-626.01.002

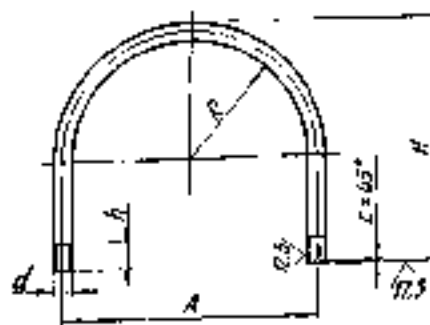
Ушко

Лист	Всего	Исполнено
	Ср	—
Листы 1 и листы 2		
АООТ		
СЗСМП		

Лист 5. ДИ-3 ГОСТ 19903-74  
 Диаметр ГОСТ 14637-68

TC-626.00.001

(V)A



Размеры в мм

Обозначение	Для справки Диаметр, мм*	R	H	b	A	c	d	Диаметр развертки мм*	Масса, кг
TC-626.00.001	178	61	160	30	134	1,5	142-8 <sub>2</sub>	385	0,34
-01	133	71	180		154			449	0,39
-02	159	84	205		180			507	0,39
-03	194	102	230		220			570	0,90
-04	219	115	260	40	248	2,0	145-8 <sub>2</sub>	605	0,95
-05	273	140	285		300			725	1,14
-06	325	168	315		356			875	2,08
-07	377	195	360	50	410	2,5	150-8 <sub>2</sub>	975	2,42

1.\* Размеры для справок.

2.  $h_{14} \pm \frac{1716}{2}$ 

TC-626.00.001

Хомут

Лист	Всего	Исполнено
	Ср	—
Листы 1 и листы 2		
АООТ		
СЗСМП		

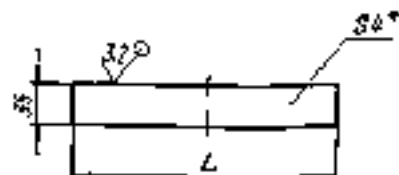
Лист 5. ДИ-3 ГОСТ 2590-88  
 20 ГОСТ 535-68

## GENERAL DATA

STATIONING	Area containing logs	P	b	b <sub>1</sub>	b <sub>2</sub>	L <sup>a</sup>	l	l <sub>1</sub>	L <sub>2</sub>	h	r	S <sup>a</sup>	Area A <sub>T</sub>			
TC 625 CI 002	94	106	60	41	10	104	30	20	20	30	6	4	0.1			
-01	219	149	55	26		106	30	34		20			30	0.2		
-02	393	196	70	28		130	40	34		30			50	8	6	2.33
-03	326	172	80	20		170	40	39		50			70	8	6	2.47
-04	511	198		33												2.55
-05	426	223	100	36		195	65	76		50			80	10	8	2.72
-06	680	262		37												2.72
-07	530	278		35												2.72
-08	550	328	120	37		290	60	112		80			120	10	8	1.41
-09	720	374		53												1.76
-10	620	424		68	2.33											
-11	820	478		63	2.33											
-12	1020	526	130	58	355	70	90	100	150	12	10	2.75				
-13	1720	626		61								2.83				
-14	1620	726		64								2.83				
-15	108	62	50	13	10	100	30	20	20	40	6	4	2.11			
-16	153	75											11	2.11		
-17	159	88											11	2.11		

TC-626.00.002

✓(✓)



Размеры в мм

Обозначение	Для трубопровода Ди	L	Масса, кг
TC-626.00.002	108	160	0,04
-01	133	200	0,05
-02	159	240	0,06
-03	194	300	0,08
-04	219	340	0,09
-05	273	420	0,11
-06	325	500	0,12
-07	377	580	0,15

1. \* Размер для справок.

2. h 16

TC-626.00.002

Прокладка  
диэлектрическая

Вит	Резьб	Наружный
	СМ.	—
Виты 1	Виты 2	

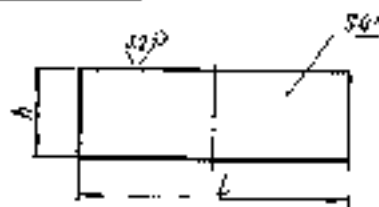
ГОСТ

-СЭЗМН\*

Гарантия ПЗН4-35-Л.ГОСТ4081-80

TC-626.00.003

✓(✓)



Размеры в мм

Обозначение	Для трубопровода Ди	h	L	Масса, кг
TC-626.00.003	108	170	160	0,24
-01	133		200	0,27
-02	159		240	0,31
-03	194		300	0,32
-04	219		340	0,36
-05	273		420	0,44
-06	325		500	0,53
-07	377	580	0,62	
-08	194	80	300	0,15
-09	219		340	0,17
-10	273		420	0,21
-11	325		500	0,25
-12	377		580	0,29

1. \* Размер для справок.

2. h 16

TC-626.00.003

Прокладка  
диэлектрическая

Вит	Резьб	Наружный
	СМ.	—
Виты 1	Виты 2	

ГОСТ

-СЭЗМН\*

Гарантия ПЗН4-35-Л.ГОСТ4081-80

## Продольное

Обозначение	Ана продольное мм	L	Масса, кг
TC-626 00 002-00	426	600	0,17
-09	460	730	0,20
-10	530	860	0,22
-11	630	1010	0,25
-12	720	1160	0,29
-13	820	1320	0,33
-14	920	1470	0,37
-15	1020	1620	0,41
-16	1120	1760	0,45
-17	1220	1910	0,51

## Продольное

Обозначение	Ана продольное мм	R	H	5	A	C	d	Ана продольное мм	Масса, кг
TC-626 00 001-00	426	220	64	30	60			1050	2,5
-09	460	215	65		50	2,5	20	1170	2,8
-10	530	230	66		50			1270	3,1
-11	630	230	66		50			1510	3,6
-12	720	265	69		50	3,0	20	1530	3,8
-13	820	410	70	60	50			1860	6,6
-14	920	465	71		50	5,5	30	2020	11,2
-15	1020	510	70		60			2170	12,1
-16	1220	515	70		50	4,0	50	2550	20,4
-17	1420	715	70		60			2820	25,0



№ п/п Вид работ и сроки выполнения работ

№ п/п	Вид работ	Сроки выполнения работ	Объемные	Наименование	№ п/п работ ТС-627.00.000-									Примечание	
					01	02	03	04	05	06	07	08	09		
				Временные											
№3			ТС-627.00.000.05	Объемный контроль	X	X	X	X	X	X	X	X	X	X	X
№4			ТС-523.А	Технические требования	X	X	X	X	X	X	X	X	X	X	X
				Специальные сведения											
№6	1		ТС-626.01.000	12 Краны	1										
			-13	Краны	1										
			-14	Краны		1									
			-15	Краны			1								
			-16	Краны				1							
			-17	Краны					1						

Контракты № 19 от 01.08.01 г. 4;  
 20... от 01.08.01 г. 5;  
 21... от 01.08.01 г. 6;  
 22... от 01.08.01 г. 7;  
 23... от 01.08.01 г. 8;  
 24... от 01.08.01 г. 9;  
 25... от 01.08.01 г. 10;  
 26... от 01.08.01 г. 11;  
 27... от 01.08.01 г. 12;  
 28... от 01.08.01 г. 13;  
 29... от 01.08.01 г. 14;  
 30... от 01.08.01 г. 15;

№ п/п	Вид работ	Сроки выполнения работ	Объемные	Наименование
1	ТС-627.00.000	01-09	1	Служба складирования

ТС-627.00.000

Служба складирования  
 бухгалтерия

№ п/п	Вид работ	Сроки выполнения работ	Объемные	Наименование
1	ТС-627.00.000	01-09	1	Служба складирования

№ п/п работ

№ п/п работ

№ п/п Вид работ и сроки выполнения работ

№ п/п	Вид работ	Сроки выполнения работ	Объемные	Наименование	№ п/п работ ТС-627.00.000-									Примечание	
					01	02	03	04	05	06	07	08	09		
№6	1		ТС-626.01.000	18 Краны											
			-19	Краны											
			-20	Краны											
			-21	Краны											
№6	2		ТС-627.01.000	Буров	1	1	1								
			-07	Буров				1	1	1					
			-08	Буров							1	1	1		
			-06	Буров											1
				Земля											
	3		ТС-627.00.001	Прокладка	1	1	1								
			-02	Прокладка				1	1	1					
			-04	Прокладка							1	1	1		
			-05	Прокладка											1

№ п/п	Вид работ	Сроки выполнения работ	Объемные	Наименование
1	ТС-627.00.000	01-09	1	Служба складирования

ТС-627.00.000

№ п/п работ

№ п/п работ

№ п/п работ

№ 427561 1961 г. 1-й кв. 1-й полугод. 1-й разряд 1-й класс

№ п/п	Класс	Счет	Сумма	Наименование	№ 427561 1961 г. 1-й кв. 1-й полугод. 1-й разряд 1-й класс									Сумма				
					01	02	03	04	05	06	07	08	09					
4	4	TC-627.00.001	-01	Прочие расходы	1	1	1											
			-03	Прочие расходы			1	1	1									
			-05	Прочие расходы						1	1	1						
			-07	Прочие расходы													1	
				Итого по статье														
	5			Уплата за проезд														
				М20-64-500.01	2	2	2											
				М20-64-500.02				2	2	2								
				М20-64-500.03							2	2	2					
				М20-64-500.04													2	
	6			Итого по статье														
				М20-78.5	8	8	8	8	8	8	8	8	8	8	8	8	8	8

TC-627.00.000 Сторона 1  
 1-й кв. 1-й полугод. 1-й разряд 1-й класс Ассигновка 21

№ 427561 1961 г. 1-й кв. 1-й полугод. 1-й разряд 1-й класс

№ п/п	Класс	Счет	Сумма	Наименование	№ 427561 1961 г. 1-й кв. 1-й полугод. 1-й разряд 1-й класс									Сумма				
					10	11	12	13	14	15	16	17	18		19			
				Итого по статье														
43		TC-627.00.000.26		Итого по статье	X	X	X	X	X	X	X	X	X	X	X	X	X	X
44		TC-627.00		Итого по статье	X	X	X	X	X	X	X	X	X	X	X	X	X	X
				Итого по статье														
45	1	TC-426.01.000	-22	Касса	1													
			-23	Касса		1												
			-26	Касса			1											
			-25	Касса				1										
			-28	Касса					1									
			-30	Касса						1								
			-40	Касса							1							
			-41	Касса								1						
			-42	Касса									1					

TC-627.00.000 Сторона 2  
 1-й кв. 1-й полугод. 1-й разряд 1-й класс Ассигновка 21











№ п/п	№ инв.	Наименование	Назначение	Кварталы 2009 года											Сумма	
				01	02	03	04	05	06	07	08	09	10	11		12
			Оформление инвентаря													
5		Штукатурка 100122002-07 М27-67 + 300 58 М37-68 + 500 58 М38-67 + 300 58														
5		Работы по СТ. 5015 70 М30-7Н 5 М38-7Н 5 М38-7Н 5														

TC-627.00.000 15

№ п/п	№ инв.	Наименование	Назначение	Кварталы 2009 года											Сумма	
				01	02	03	04	05	06	07	08	09	10	11		12
			Документация													
43		TC-627.00.000 СБ	Служебный транспорт													
44		TC-623 А	Техническое обслуживание													
			Служебные автомобили													
45		TC-626.01.000 -86	Автомобиль													
		-87	Автомобиль													
		-88	Автомобиль													
		-89	Автомобиль													
		90	Автомобиль													
		-91	Автомобиль													
		-92	Автомобиль													
		-93	Автомобиль													
		-94	Автомобиль													

TC-627.00.000 15



№ п/п		№ инв. документа	Дата документа	Наименование	Категория	№№ инв. документа: TC-627.00.000										Сумма
						50	51	52	53	54	55	56	57	58	59	
A1	1	TC-626.91.000	- 92	Кабель												1
A1	2	TC-627.01.000		Бирюза		2										
			- 92	Бирюза		2	2	2								
			- 94	Бирюза					2	2	2					
			- 95	Бирюза								2	2	2		
				<b>Итого:</b>												
A1	2	TC-627.05.001		Прокладка		4										
			- 92	Прокладка		4	4	4								
			- 94	Прокладка					4	4	4					
			- 95	Прокладка								4	4	4		
				<b>Итого:</b>												
												TC-627.00.000	17			

№ п/п		№ инв. документа	Дата документа	Наименование	Категория	№№ инв. документа: TC-627.00.000										Сумма
						50	51	52	53	54	55	56	57	58	59	
				<b>Итого:</b>												
5				Шпатель 100122045-78		6										
				M27 * 60 * 300, 58												
				M27 * 60 * 300, 54		4	4	4								
				M27 * 60 * 400, 58						4	4	4				
				M20 * 60 * 450, 58									4	4	4	
				<b>Итого:</b>												
5				Биты 10017.8015-78		15	15	15	15	15	15	15	15	15	15	
				M27-20 5												
				<b>Итого:</b>												
												TC-627.00.000	18			



№ п/п	№	Образование	Наименование	Кол. шт. изделий ТС-627.00.000-										Суммарное			
				10	11	12	13	14	15	16	17	18	19				
			Сварочный аппарат														
	3		Штанген ТС 200-2-15 М20-52 x 400, 53 М20-69 x 500, 53	4	4	4	4	4	4	4	4	4	4	4	4	4	4
	5		Толки ТЭСТ-195-70 М20-71,5 М20-71,5	16	15	15	15	15	15	15	15	15	15	15	15	15	15
				ТС-627.00.000												21	

№ п/п	№	Образование	Наименование	Кол. шт. изделий ТС-627.00.000-							Суммарное						
				70	71	72	73	74	75	76		77	78	79			
			Автоматический														
	43	ТС-627.00.000.06	Образовый элемент	X	X	X	X	X	X	X	X	X	X	X	X	X	X
			Образовый элемент														
	44	1 ТС-628.01.000 - 106	Корпус	1													
		- 107	Корпус		1												
		- 108	Корпус			1											
		- 109	Корпус				1										
		- 110	Корпус					1									
		- 111	Корпус						1								
		- 112	Корпус							1							
		- 113	Корпус								1						
		- 114	Корпус									1					
		- 115	Корпус										1				
				ТС-627.00.000												22	







Fig 2  
 Dimension - 1st part

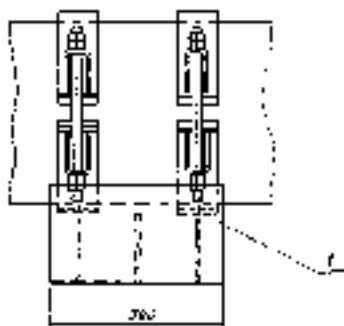
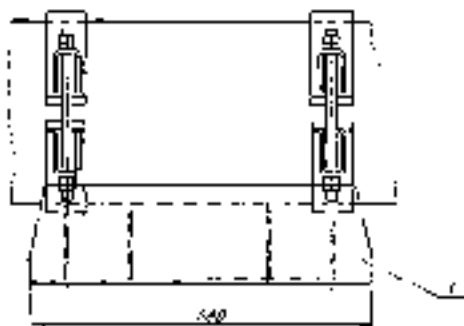


Fig 3  
 Dimension - 2nd part



10-479 00 20016

10-479 00 20016

10-479 00 20016

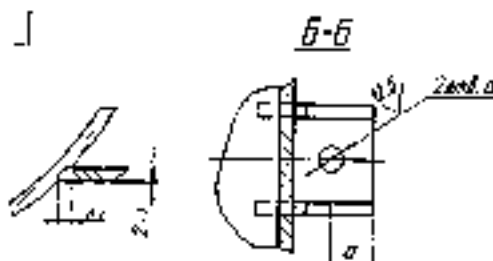
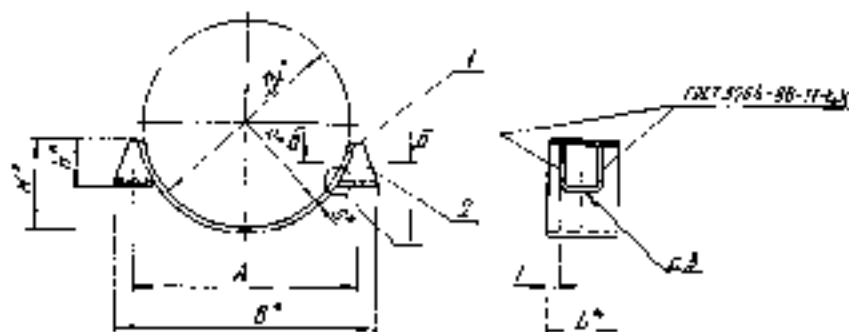












1. Размеры для справок
2. H10, ± 0,015
3. Сварка ручная электродуговой, электрод Э42А по ГОСТ 9467-75
4. Преобразована и выполнена сваркой швы, контроль сварных швов в соответствии с Т.И.И.З.05.ИЗ.85

Таблицу использований см. на листе 2

		ТС-627.01.000.05	
Изменения № п/п Дата Описание	1 2 3 4	5 6 7 8	Бусель
			КС 10000
		АИИТ 6330117	

## Размеры в мм

Обозначение	$D_1^*$	A	a	$R^*$	d	$B^*$	$H^*$	$h^*$	$L^*$	l	$S^*$	$K$	$K_1$	Масса, кг
TC 627.01.000									30	16.5				2.8
-01	377	600	30	102		676	112	36	170	16.5	6	6*2	6*2	4.9
-02									160	19.4				5.6
-03	405	660	30	217		570	164		177	52.5				6.7
-04					23				160	19.5				5.6
-05	480	510	25	242		565	175	100	170	17.0				7.5
-06									160	16.6	6	6*2	10*2	5.8
-07	530	560	30	268		620	196		170	16.5				8.9
-08									150	17.0				9.2
-09	660	600	37	318		714	237	120	177	17.0				11.8
-10										14.0				9.7
-11	770	756	30	354	27	850	273		150					14.7
-12	570	850	32	416		974	316							13.2
-13	920	980	37	463	36	1035	354	150		16.9				21.3
-14	1020	1060	44	518	40	1144	396				10	10*2	10*2	23.1
-15	1220	1270	50	710		1572	576	170	200	21.0				28.8



год в разд: Подг и дата: Вид и дата: Вид и дата: Вид и дата:

Лист	Лист	№	Обозначение	Наименование	Код на изделие TC-628 00 000									Примечание	
					01	02	03	04	05	06	07	08	09		
				Формирование											
40			TC-628 00 000 25	Сборочный чертеж											
46			TC-628 00 000 26	Техническое предложение Сборочные ведомости											
48	1		TC-628 01 000	Каретка катковая	1	1	1	1	1						
			-01	Каретка катковая						1	1	1	1		
49	2		TC-628 02 000	Листы сборки	1	1	1								
			-02	Листы сборки											
			-05	Листы сборки	1	1	1	1	1			1			
			05	Листы сборки								1	1		

Материалы № 19 - см листы 3,4,  
20, 29 - см листы 5,5

				TC-628 00 000							
Вид	Дата	Вид	Дата	Опера катковая двухрядная				Лист	Конт	Лист	Конт
0001	0001	0001	0001					0001	0001	0001	0001
								1001 "СЗМТ"			

Лист	Лист	№	Обозначение	Наименование	Код на изделие TC-628 00 000									Примечание	
					01	02	03	04	05	06	07	08	09		
43	3		TC-628 02 000	Листы сборки	1	1		1							
			-01	Листы сборки	1	1	1	1							
			-03	Листы сборки						1	1	1			
			-04	Листы сборки								1	1		
46	4		TC-628 03 000	Корпус	1										
			-01	Корпус		1									
			-07	Корпус			1								
			-03	Корпус				1							
			-04	Корпус					1						
			-05	Корпус						1					
			-06	Корпус							1				
			-07	Корпус								1			
			-08	Корпус									1		
			-09	Корпус										1	

				TC-628 00 000				Лист	Конт
0001	0001	0001	0001	0001	0001	0001	0001	0001	0001
								2	





№ п/п	№	Объемные	Количественные	№ п/п по плану П-628 00 000									Примечание		
				20	21	22	23	24	25	26	27	28		29	
			<u>Деталировка</u>												
№3		ТС-628 00 000 СБ	Оборудов. частей												
№4		ТС-628 А	Техническое обслуживание												
			Оборудов. приборы												
№5	1	ТС-628 01 000 - 03	Кабелька патентов	/	/	/	/								
			Кабелька патентов					/	/	/	/	/	/		
№6	2	ТС-628 01 000 - 14	Пульты сигналы	/	/										
			Пульты сигналы			/	/	/	/	/	/	/	/		
			Пульты сигналы					/	/	/	/	/	/		
№7	3	ТС-628 02 000 - 11	Пульты звуковые	/	/										
			Пульты звуковые		/	/	/			/	/	/	/		
			Пульты звуковые							/	/	/	/		

№	наим.	контр.	подп.

ТС-628 00 000

Лист  
3

Выпущено №

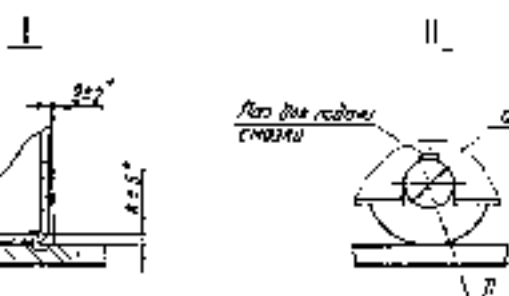
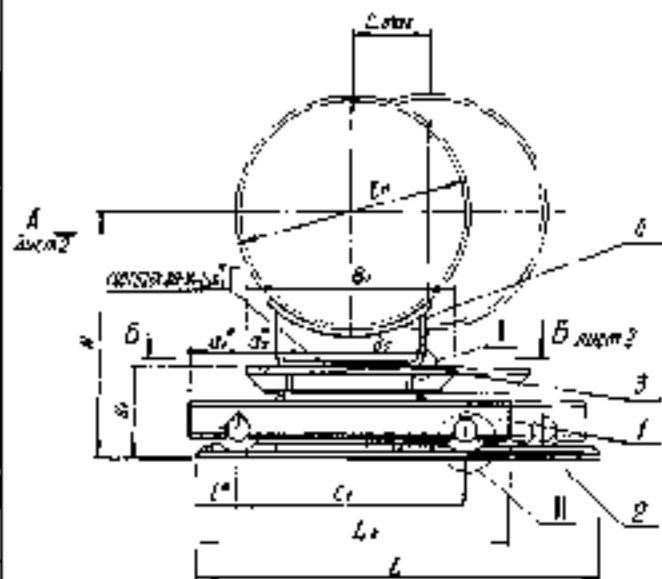
№ п/п	№	Объемные	Количественные	№ п/п по плану П-628 00 000									Примечание		
				20	21	22	23	24	25	26	27	28		29	
№8	6	ТС-628 03 000 - 20	Корпус	/											
			Корпус		/										
			Корпус			/									
			Корпус				/								
			Корпус					/							
			Корпус						/						
			Корпус							/					
			Корпус								/				
			Корпус									/			
			Корпус										/		

№	наим.	контр.	подп.

ТС-628 00 000

Лист  
6

Выпущено №

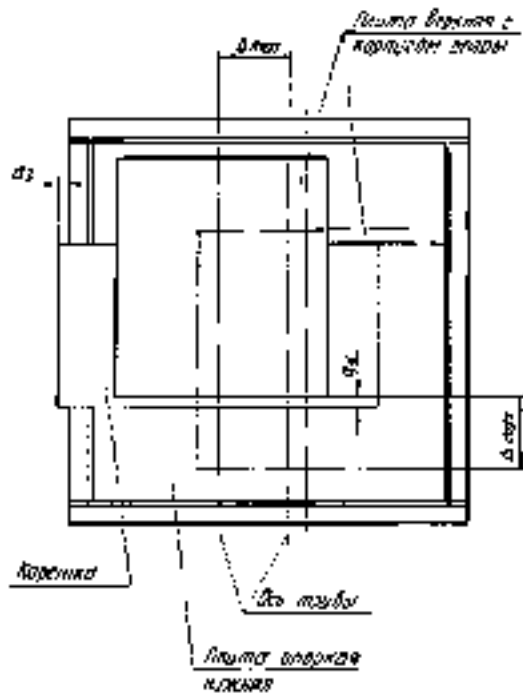


- 1 Размеры для справок, кроме отмеченных \*
- 2 \*\* Катаный сварного шва  $K_2$  по наименьшей толщине свариваемых деталей
- 3 На разрезе Б-Б приведена схема монтажной установки котловой звукозащитной слои при максимальном перемещении трубопровода в так.
- 4 Перед установкой котловой прокладки (дет. 100.1) необходимо проверить наличие смачки вблизи ленту вентри и роликотки Стойки ЦАТИМ-233 ГОСТ 8773-73.
- 5 Требования к выполнению сварного шва, контроля сварного шва в соответствии с СМ П.08 03-85
- 6 А С № 1214 473
- 7 Детальные требования по TC-073.2

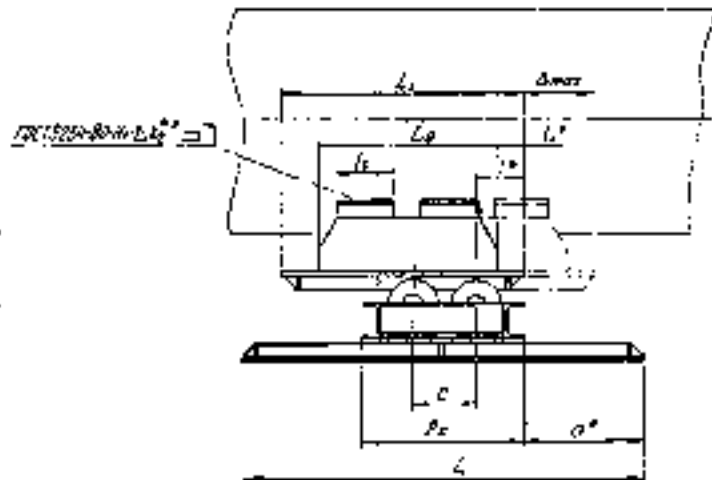
Таблицу исполнений см. на листе 3.

					TC-628 00 000 С.Б.	
Мат. Дет.	А*Длина	Мат. Дет.	Мат. Дет.	Мат. Дет.	Эт.м	Исполнение
Сварной шов	Катаный	Сварной шов	Сварной шов	Сварной шов	См. техн.	
Сварной шов	Сварной шов	Сварной шов	Сварной шов	Сварной шов	Лист 2, листов 3	
Материал	Материал	Материал	Материал	Материал	АБТ	
Услов.	Услов.	Услов.	Услов.	Услов.	С.Б.0000*	

В-Б вид 1



Вид А, черт 1



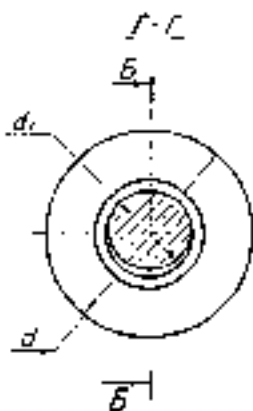
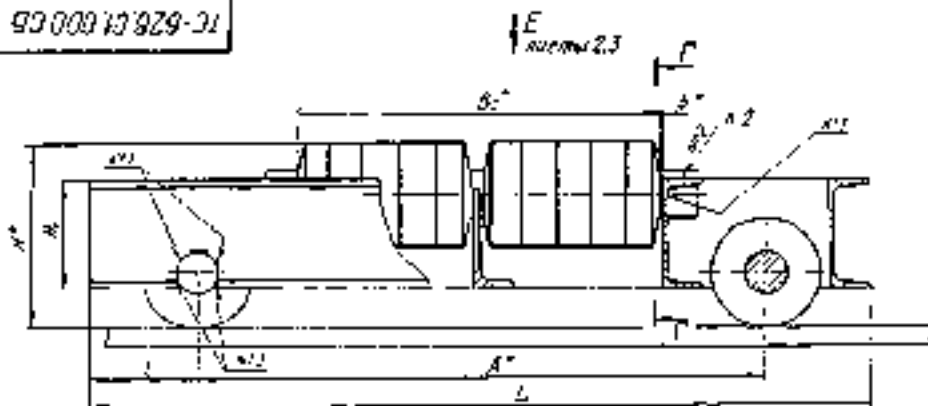
1  
2  
3  
4  
5  
6  
7  
8  
9  
10  
11  
12  
13  
14  
15  
16  
17  
18  
19  
20  
21  
22  
23  
24  
25  
26  
27  
28  
29  
30  
31  
32  
33  
34  
35  
36  
37  
38  
39  
40  
41  
42  
43  
44  
45  
46  
47  
48  
49  
50  
51  
52  
53  
54  
55  
56  
57  
58  
59  
60  
61  
62  
63  
64  
65  
66  
67  
68  
69  
70  
71  
72  
73  
74  
75  
76  
77  
78  
79  
80  
81  
82  
83  
84  
85  
86  
87  
88  
89  
90  
91  
92  
93  
94  
95  
96  
97  
98  
99  
100

№	Изм.	Дата	Сод.

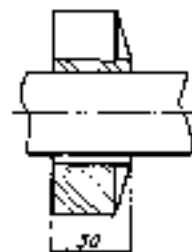
Обозначение	Аннотация (стр. 1-2)	Техническое описание (стр. 3-4)	DN	H	h	L	L <sub>1</sub>	L <sub>2</sub>	L <sub>3</sub>	l <sup>1</sup>	l <sup>2</sup>	L <sub>4</sub>	C	C <sub>1</sub>	B <sub>1</sub>	B <sub>2</sub>	B <sub>3</sub>	a <sup>1</sup>	a <sup>2</sup>	a <sup>3</sup>	a <sub>1</sub>	a <sub>2</sub>	z	d	κ <sup>1</sup>	κ <sup>2</sup>	Масса, кг		
TC-628.00.000		200	194	450		600	400		300									355									129		
- 01	29,4 (3000)	400				1000	680		500									355									171		
- 02		200	219	479	150	800	430	530	300	75	90	60	100	330	350	290	150	255	115	85			85	50			129		
- 03		400				1600	620		500									355										171	
- 04		200	775	533		800	480		300									255										129	
- 05		400				1000	680		500									355										170	
- 06	68,7 (7000)	200	375	635		1200	600		600								300				20					5	254		
- 07		400				1700	800		600								400										332		
- 08		200	377	687	210	1800	660	770	400	100	100				530	500	400	260	300	135			20	120	105		267		
- 09		400				1700	800		600									400										321	
- 10		200	425	736		1800	680		400									300										267	
- 11	98,1	400				1700	800		600								400				110					6	320		
- 12		200	469	805		1100	650		500			160	160				325										390		
- 13		400				1300	850		500			125					425											458	
- 14		200	530	855	255	1100	650	850	300	125					630	500	450	380	325	125			150	50			335		
- 15		400				1300	850		300			75					425											462	
- 16	196,2	200	630	855		1100	650		500								325										390		
- 17		400				1300	850		700								425											450	
- 18		200	720	1130		1400	800		500								370										6	785	
- 19		400				1600	1000		800								470											883	
- 20		200	820	1230		1400	800	1160	500								370											782	
- 21	196,2	400				1600	1000		800			190		830	800	500	470	180										835	
- 22		200	920	1330		1400	800		500							370												781	
- 23		400				1600	1000		800	145	100		240			650	470	520	20	70	160	60					883		
- 24		200	1020	1430	310	1600	800		600								570											1025	
- 25		400				1800	1000		800								570												1130
- 26	196,2	200	1220	1630		1600	800	1320	500					1030	1000	800	470	190										995	
- 27		400				1800	1000		800								570								12	10		1121	
- 28		200	1420	1830		1600	800		600								570											995	
- 29		400				1800	1000		800								570												1119

Коды в скобках - размеры в дюймах. Коды в кавычках - размеры в миллиметрах.





Б-Б  
4:1:2,3



- 1 Диаметр для гурбов, мм 0000 "
- 2 Сварка ручная электродуговая  
Сварные швы по ГОСТ 5204-80 Электрод Э42, ГОСТ 15446-75
- 3 При сборке обеспечить свободные зазоры между всех парами  
по 2 и 3 в рабочем положении каретки
- 4 Пластины между деталями по 2, 3 и 4 изготовить стальной  
шпатель-200 по ГОСТ 5793-75 или другой душой со свойствами,  
равными указанным стали
- 5 Требования к сварочным швам, сваркой швом  
по 8 соответствии с СНУЛД 05 33-65
- 6 Историю требований по TC-628.01.

Таблицу изменений см. на листе 4

TC-628.01.000.05				Контр-сигнатура	Дата	Подпись
Исполн.	Провер.	Утверд.	Дата	Контр-сигнатура	Дата	Подпись
Сварщик	Сварщик	Сварщик	Сварщик			
Контроль	Контроль	Контроль	Контроль	Значит (1) листы 4		
Контроль	Контроль	Контроль	Контроль	: 033010 "		

Fig. 1  
 Водяной насос 1

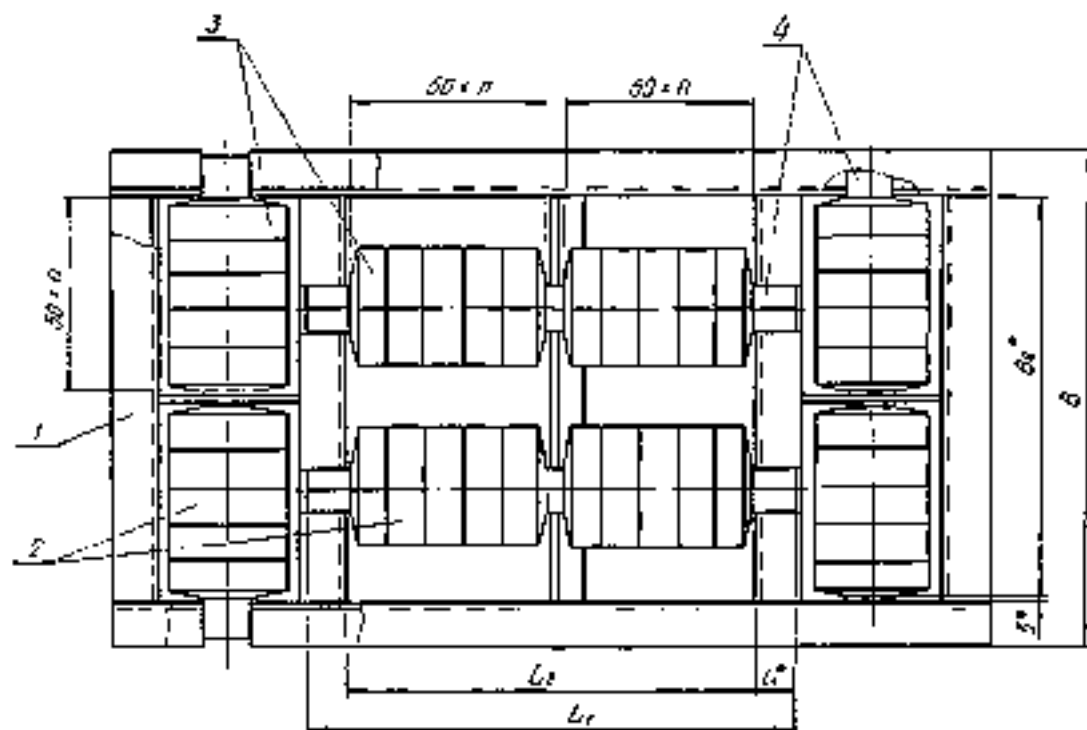


Рис. 2  
Вид E. нум. 1

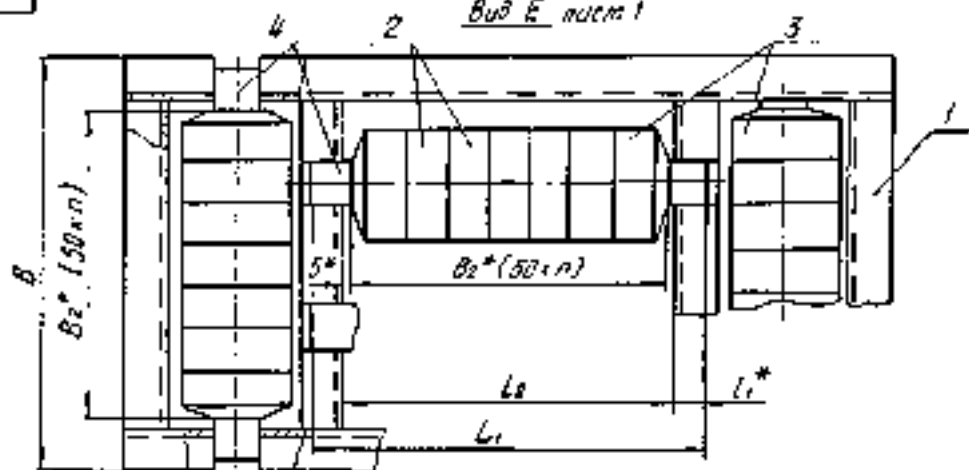
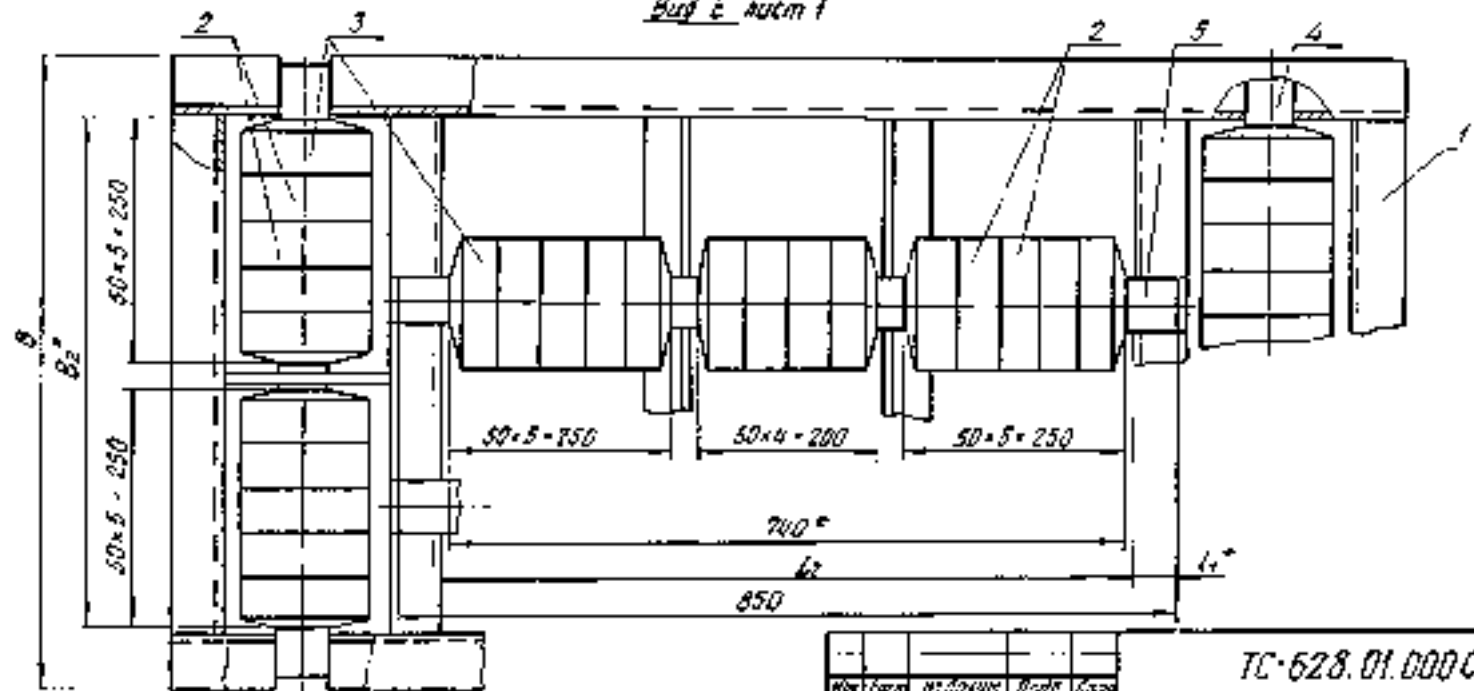


Рис. 3  
Вид E. нум. 1



№	Изм.	№ докум.	Подп.	Дата

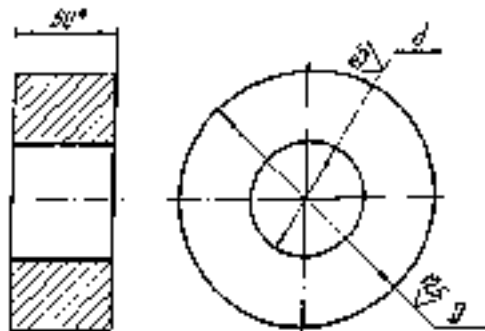
Конт. № 100000  
Изд. № 100000  
Изд. № 100000  
Изд. № 100000  
Изд. № 100000





TC-628.01.001

(V)A



Размеры в мм

Обозначение	D		d		Масса, кг
	Номинал	Доп. откл.	Номинал	Доп. откл.	
TC-628.01.001	55	-0,07	35	+0,02	1,8
-01	120		50		3,7
-02	130		55		4,3
-03	160	-1,00	65	+0,70	6,6

1 \* Размеры для справок.

2. Допускается изготовление из стали 650 ГОСТ 2590-89  
20 ГОСТ 1050-74

TC-628.01.001

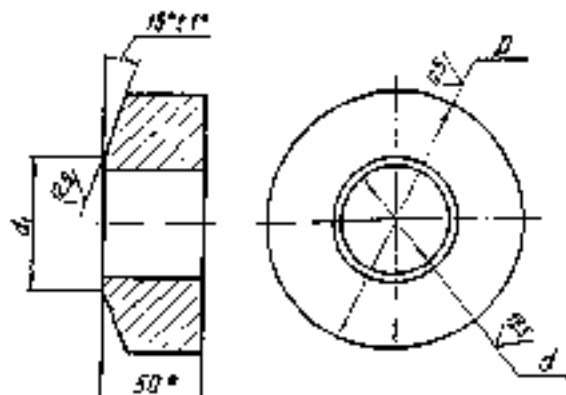
Ролик

Лист	Масштаб	Число листов	Материал
1			АЧДТ
			С33МН

Листов 6-11930 ГОСТ 11930-74  
20-3 ГОСТ 1877-83

TC-628.01.002

(V)A



Размеры в мм

Обозначение	D		d		d <sub>1</sub>	Масса, кг
	Номинал	Доп. откл.	Номинал	Доп. откл.		
TC-628.01.002	85	-0,07	35	+0,02	45	1,7
-01	120		50		50	3,9
-02	130		55		65	4,8
-03	160	-1,00	65	+0,70	75	9,9

1 \* Размер для справок.

2. Допускается изготовление из стали 650 ГОСТ 2590-89  
20 ГОСТ 1050-74

TC-628.01.002

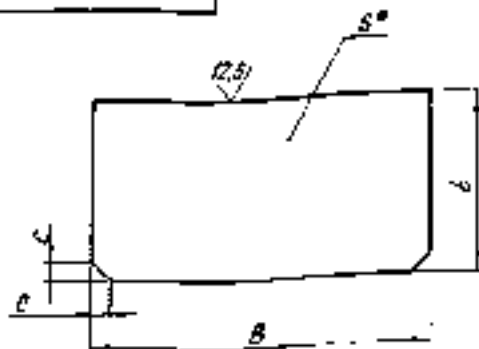
Ролик  
роликовый

Лист	Масштаб	Число листов	Материал
1			АЧДТ
			С33МН

Листов 6-11930 ГОСТ 11930-74  
20-3 ГОСТ 1877-83

TC-628.03.004

✓(✓)



Обозначение	Ди <sup>а</sup>	B	b	S°	c	Масса, кг
TC-628.03.004	100 - 273	166		6	8	0,7
-01	325 - 426	266	90			1,1
-02	480 - 630	362		8	10	2,8
-03	720 - 920	482				2,7
-04	1020 - 1420	678	85	10	12	4,5

1. \* Размер для справок.

$$2. \pm \frac{1,16}{Z}$$

TC-628.03.004

Ребра

5-01-5 ГОСТ 10903-70  
Диаметр 203мм ГОСТ 1031-73

ГОСТ  
С39П17"

TC-628.01.003

✓(✓)



Размеры в мм

Обозначение	d*	L	b	Масса, кг
TC-628.01.003	30	270	28	1,5
-01	45	390	43	4,7
-02	50	430	68	6,6
-03	60	610	58	13,7
-04	630			18,6

1. \* Размер для справок

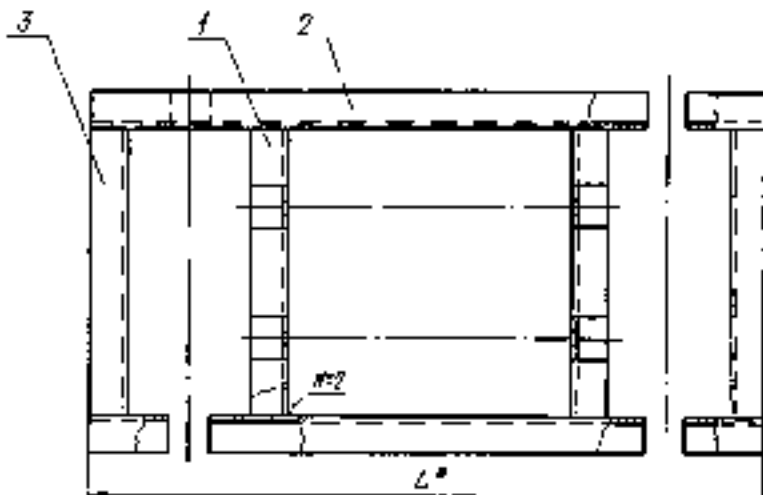
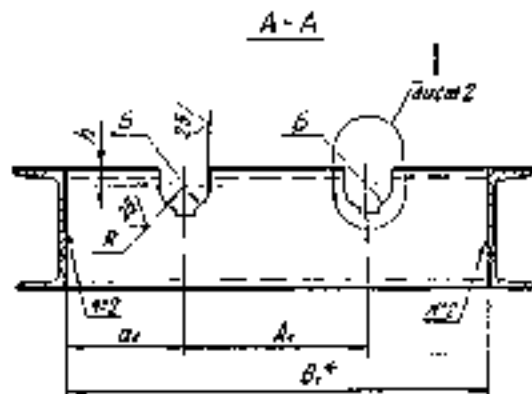
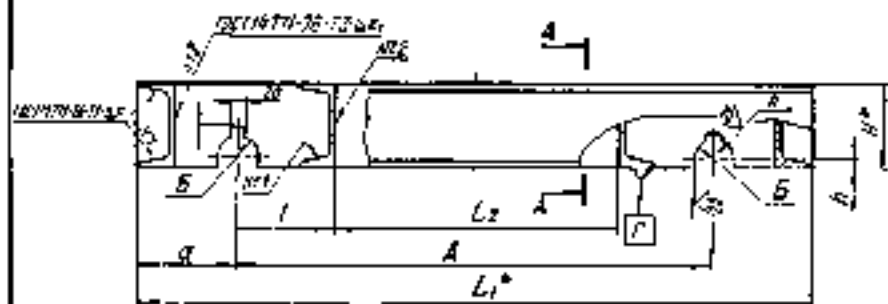
TC-628.01.003

Обс

d-4 ГОСТ 1031-73  
45-8 ГОСТ 1031-73

ГОСТ  
С39П17"



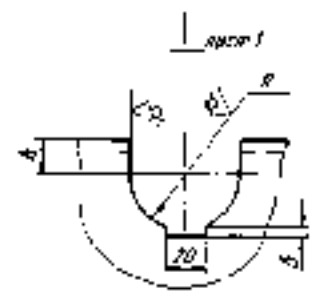
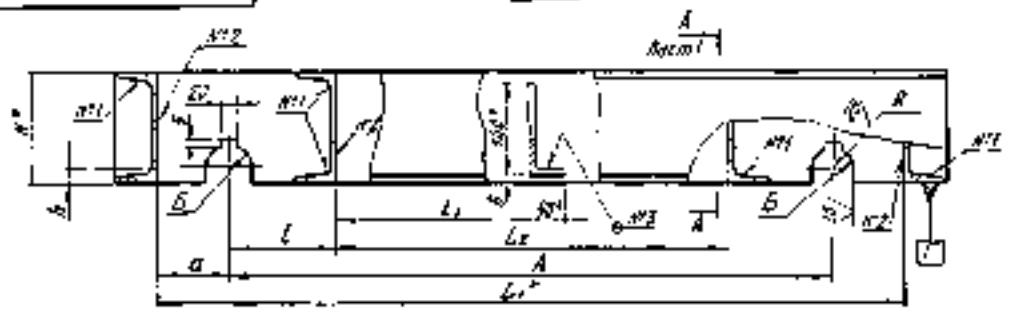


- 1. \* Размеры для справок.
- 2.  $n14$ ;  $r \frac{1:1}{R}$ .
- 3. Допуск параллельности осей поверхностей  $B$  к плоскости  $F$   $0,5$  мм.
- 4. Требования к выполнению сварного шва, контроль сварного шва в соответствии с СНиП 05-03-05.

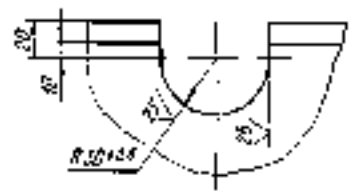
Таблицу исполнений см на листе 4

				TC-528.01.100.05		
Вид	Полож.	№ докум.	Дата	Измен.	Исполн.	Провер.
Сварной	Исполнение					
Листов	Листов					
Горюче						
И.контр.	Листов					
Изм.	Листов					
				Корпус каретки		
				Листов с листами 0		
				АВВТ		
				.033400		

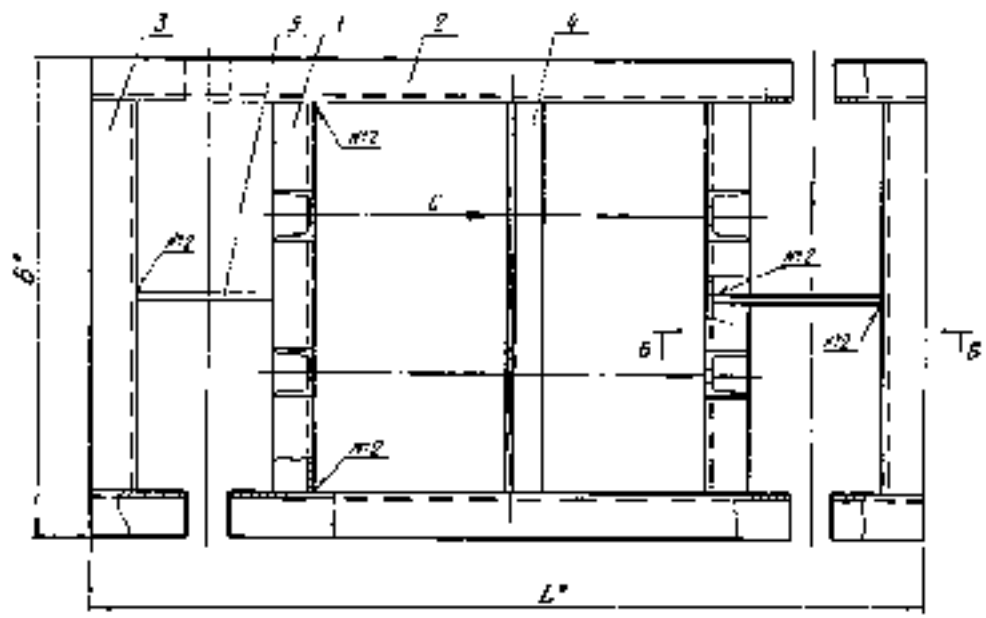
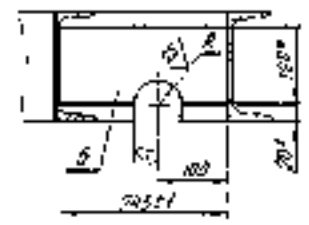
Изм. №, дата, вид, позиция, наименование, дата, исполнитель, проверенный



Суп C

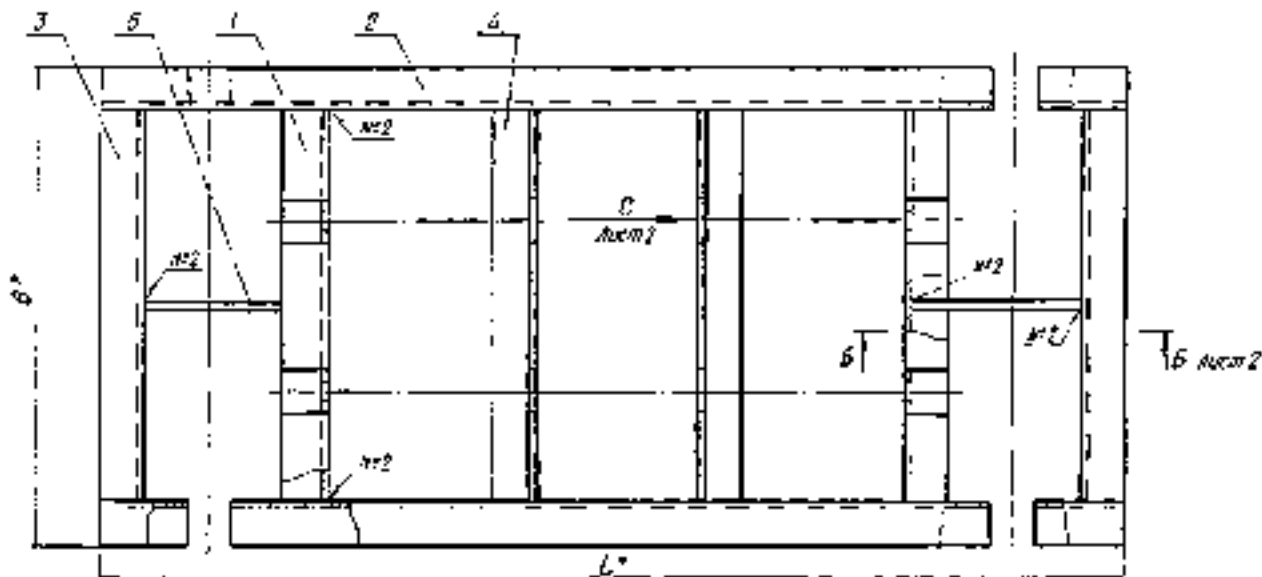
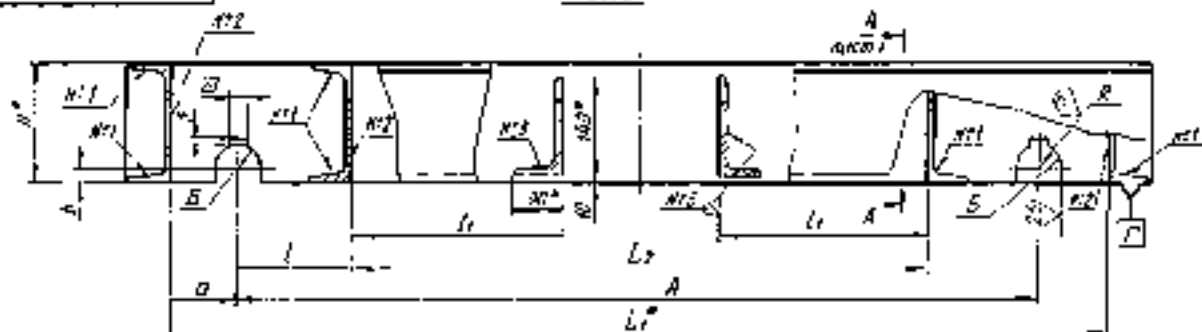


Б-Б



TC-628.01.100 C6

№	Исполн.	Проверен.	Н.И.	Дата



Размеры в мм

Обозначение	Длина карбографита, мм	Рис.	A	A <sub>1</sub>	α	α <sub>1</sub>	B*	B <sub>1</sub> *	L*	L <sub>1</sub> *	L <sub>2</sub>	l	L <sub>1</sub>	H*	h	R	κ	κ <sub>1</sub>	Масса, мг	
TC-628.01.100	194	1	300 <sup>+1</sup>	100 <sup>+0,5</sup>	55 <sup>-1</sup>	55	290	210	500	500 <sub>2</sub>	200 <sup>+1</sup>	97		80	10 <sup>+0,5</sup>	15 <sup>+0,5</sup>				13,3
	219																			
	273																			
-01	325	1	330 <sup>+1</sup>	60 <sup>+0,5</sup>	75 <sup>-1</sup>	75	402	310	770	680 <sub>2</sub>	310 <sup>+1</sup>	110	-	100	135 <sup>+0,5</sup>	225 <sup>+0,5</sup>	7 <sup>+2</sup>	4 <sup>+1</sup>	22,5	
	377																			
	425																			
-02	480	1	600 <sup>+1</sup>	80 <sup>-1</sup>	100	452	360	850	780 <sub>2</sub>	350 <sup>+1</sup>	120					25 <sup>+0,5</sup>			25,5	
	530																			
	630																			
-03	720	2	830 <sup>+2</sup>	200 <sup>+0,5</sup>	100 <sup>-1</sup>	150	658	530	1160	1030 <sub>2</sub>	530 <sup>+1</sup>	150	260	160	20 <sup>+0,5</sup>	30 <sup>+0,5</sup>	8 <sup>+2</sup>	5 <sup>+1</sup>	73,7	
	820																			
	920																			
-04	1020	5	1050 <sup>+2</sup>						1380	1250 <sub>2</sub>	750 <sup>+1</sup>	150	265							89,0
	1220																			
	1420																			

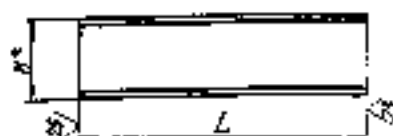
Изв. № 3324  
 Дата вступления в силу: 01.01.85  
 Изм. № 1  
 Дата вступления в силу: 01.01.85





TC-628.01.103

(✓)A



Размеры в мм

Обозначение	L по ст. -2	H*	б*	Масса, кг
TC-628.01.103	210	80	40	1,5
-01	310	100	45	2,6
-02	350			3,1
-03	530	160	64	7,4

\* Размеры для справок

TC-628.01.103

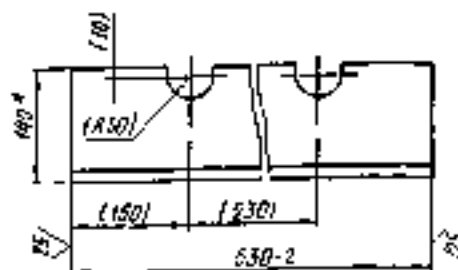
Ребро

Лин	Масса	Профиль
1	0,33 кг/м	—

ГОСТ  
"С.З.М.П."Н 16СТ 8240-83  
ГОСТ 8240-83

TC-628.01.104

(✓)A



1\* Размеры для справок.

2. Указанные предельные отклонения размеров  $\pm \frac{110}{2}$ .

3. Размеры в скобках, после сборки

TC-628.01.104

Угольник

Лин	Масса	Профиль
1	0,2	1-5

Е-150-10401041040 ВС  
ГОСТ 150-10401041040 ВСГОСТ  
"С.З.М.П."

Лин. Массы. Профиль

Лин	Масса	Профиль
1	0,2	1-5

Е-150-10401041040 ВС  
ГОСТ 150-10401041040 ВС

Страница 40

№ п/п	№	Обозначение	Наименование	Акт на монтаж ТС-628.02.000													
				01	02	03	04	05	06	07	08	09	10				
1	3	ТС-628.02.002-11	Полка														
		- 12	Полка														
		- 14	Полка														
2	4	ТС-628.02.003	Корзина														
		- 01	Корзина														

ТС-628.02.000

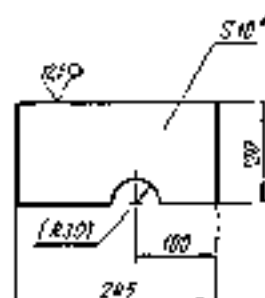
Лист 3

Контракт №

№ п/п	№	Обозначение	Наименование	Акт на монтаж ТС-628.01.105									
				01	02	03	04	05	06	07	08	09	10

		ТС-628.01.105			
№ п/п	№	Обозначение	Наименование	Акт	Лист
		Лист		5 из 10 листов 19928.04	
		Лист		20 из 27 листов 1577.03	

- 1 - размер для справок.  
 2  $h_{10} \pm \frac{1 \cdot h_{10}}{2}$   
 3 Размер 5 мм. макс - после сборки



ТС-628.01.105

Лист 1

Контракт №





ТС-628.02.000СБ

Рис. 1

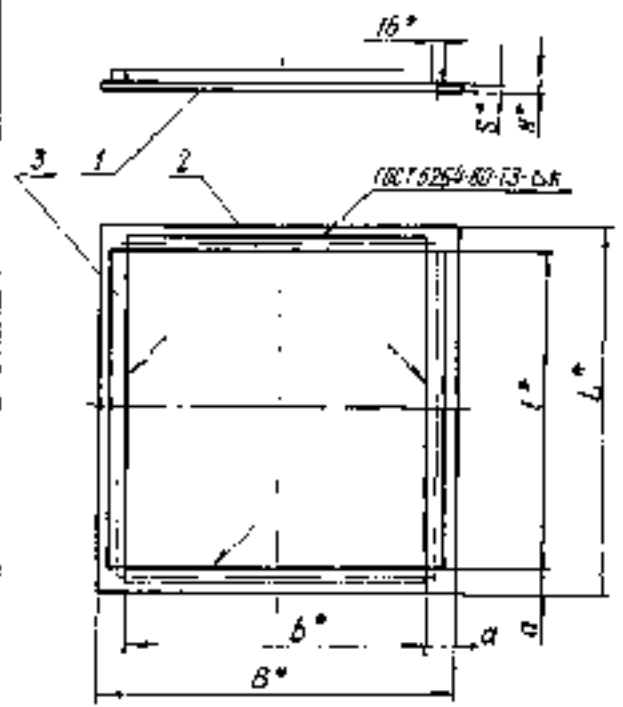
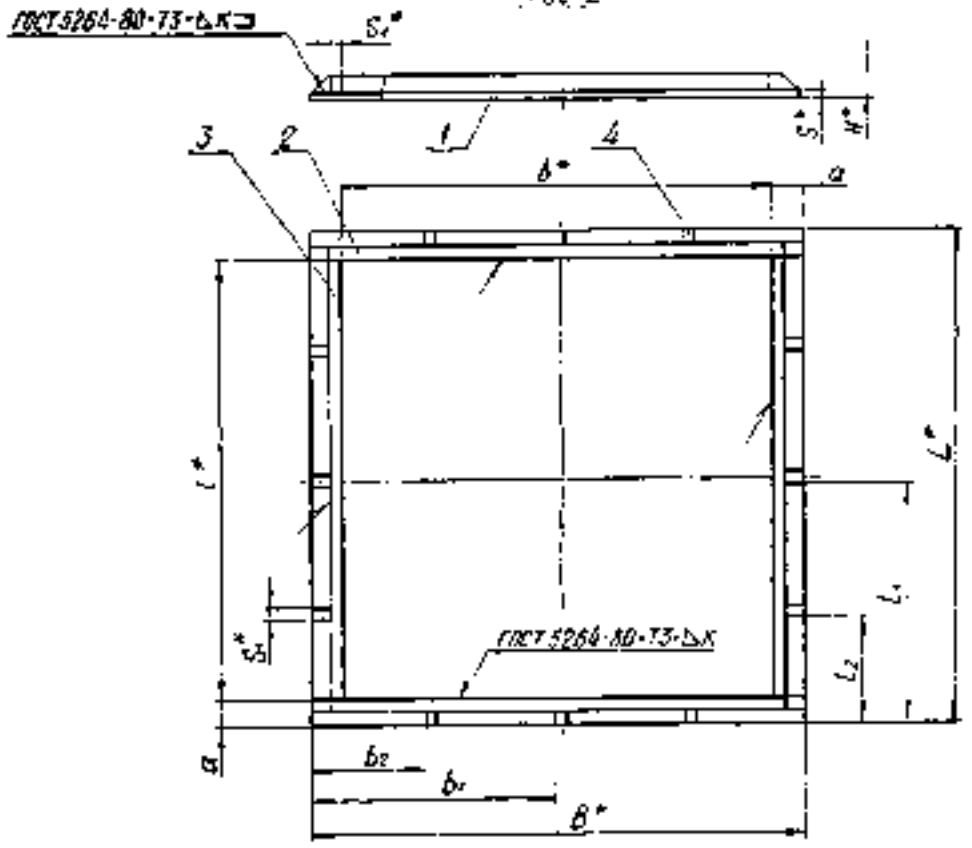


Рис. 2



1 \* Размеры для справок.  
2. ± 1/10

Таблицу исполнений см на листе 2.

Лист 2 из 2  
Лист 3 из 3  
Лист 4 из 4  
Лист 5 из 5  
Лист 6 из 6  
Лист 7 из 7  
Лист 8 из 8  
Лист 9 из 9  
Лист 10 из 10  
Лист 11 из 11  
Лист 12 из 12  
Лист 13 из 13  
Лист 14 из 14  
Лист 15 из 15  
Лист 16 из 16  
Лист 17 из 17  
Лист 18 из 18  
Лист 19 из 19  
Лист 20 из 20  
Лист 21 из 21  
Лист 22 из 22  
Лист 23 из 23  
Лист 24 из 24  
Лист 25 из 25  
Лист 26 из 26  
Лист 27 из 27  
Лист 28 из 28  
Лист 29 из 29  
Лист 30 из 30  
Лист 31 из 31  
Лист 32 из 32  
Лист 33 из 33  
Лист 34 из 34  
Лист 35 из 35  
Лист 36 из 36  
Лист 37 из 37  
Лист 38 из 38  
Лист 39 из 39  
Лист 40 из 40  
Лист 41 из 41  
Лист 42 из 42  
Лист 43 из 43  
Лист 44 из 44  
Лист 45 из 45  
Лист 46 из 46  
Лист 47 из 47  
Лист 48 из 48  
Лист 49 из 49  
Лист 50 из 50  
Лист 51 из 51  
Лист 52 из 52  
Лист 53 из 53  
Лист 54 из 54  
Лист 55 из 55  
Лист 56 из 56  
Лист 57 из 57  
Лист 58 из 58  
Лист 59 из 59  
Лист 60 из 60  
Лист 61 из 61  
Лист 62 из 62  
Лист 63 из 63  
Лист 64 из 64  
Лист 65 из 65  
Лист 66 из 66  
Лист 67 из 67  
Лист 68 из 68  
Лист 69 из 69  
Лист 70 из 70  
Лист 71 из 71  
Лист 72 из 72  
Лист 73 из 73  
Лист 74 из 74  
Лист 75 из 75  
Лист 76 из 76  
Лист 77 из 77  
Лист 78 из 78  
Лист 79 из 79  
Лист 80 из 80  
Лист 81 из 81  
Лист 82 из 82  
Лист 83 из 83  
Лист 84 из 84  
Лист 85 из 85  
Лист 86 из 86  
Лист 87 из 87  
Лист 88 из 88  
Лист 89 из 89  
Лист 90 из 90  
Лист 91 из 91  
Лист 92 из 92  
Лист 93 из 93  
Лист 94 из 94  
Лист 95 из 95  
Лист 96 из 96  
Лист 97 из 97  
Лист 98 из 98  
Лист 99 из 99  
Лист 100 из 100

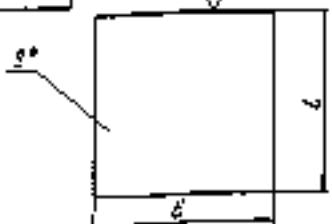
				ТС-628.02.000СБ		
				Плита опорная		
Мат. для	№ детали	№Зв	Дата	Лист	Кол-во листов	
Рисовал	Специалист			Сл. табл.	—	
Проверил	Инженер			Лист 1	Листов 2	
Начальник	Партий			АООТ		
Учред	Верхневолжск			«СЗЭМП»		

## Размеры в мм

Обозначение	Рис.	Для применения, мм*	$b^*$	$b^1$	$b_1$	$b_2$	$L^*$	$L^1$	$L_1$	$L_2$	$H^*$	$S^*$	$S_1^*$	$r$	$\sigma$	Объем материала ломаного	Масса, кг
TC-628.02.000							400	420									16
-01	1	190 - 273	560	290	-	-	680	620	-	-	25	10	15		30	-	23
-02			800	740			800	740									56
-03		325 - 426	500	390	250	-	600	490	300	-	32	12		$10^{+2}$		4	32
-04							800	690	400				10		55		43
-05		190 - 426	1000	800	-	320	1000	890	-	350	30	10				6	87
-06		325 - 426	1200	1090	-	450	1200	1090	-	450							124
-07			600	400	300	-	650	530	325	-	52	16		$12^{-2}$		4	61
-08	2	480 - 630					850	750	425								78
-09			1100	980	-	350	1100	980	-	350	15	12		$10^{+2}$		8	123
-10			1300	1180	-	450	1300	1180	-	450							153
-11		720 - 920	800	680	400	-	800	680	400	-			16		60	4	116
-12		720 - 1420					1000	880			56	20				6	106
-13		1020 - 1420	1000	880	-									$12^{+2}$		8	132
-14		720 - 920	1400	1260	700	320	1400	1280	700	320							225
-15		720 - 1420	1600	1480	800	400	1600	1480	800	400	48	12				12	285
-16		1020 - 1420	1800	1680	900	480	1800	1680	900	480							354

TC-628.02.001

№ (✓) А



Размеры в мм

Обозначение	b	l	5°	Масса, кг
TC-628.02.001	360	460		13
-01		640		19
-02	800	820	10	50
-03	1000	1000		76
-04	1200	1200		113
-05	500	800	12	25
-06		800		38
-07	600	650	15	49
-08		850		64
-09	1000	1100	10	55
-10	1200	1200		133
-11	800	800		100
-12		1000	20	126
-13	1300	1000		157
-14	1400	1000		165
-15	1600	1500	12	201
-16	1800	1800		305

1 \* Размеры для справок.  
2 \* 12, 15

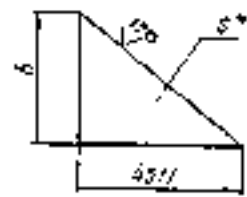
TC-628.02.001

Основание

Лист 5 от 5 Листов 19803-76  
 АУУ 1  
 236ММ

TC-628.02.003

№ (✓) А



Размеры в мм

Обозначение	b	5°	Масса, кг
TC-628.02.003	20	10	0,64
-01	35	15	0,19

1 \* Размеры для справок.  
2. б 14.

TC-628.02.003

Колышки

Лист 02 от 05 Листов 19803-76  
 АУУ 1  
 132ММ





№ п/п		№	Объем работы	Наименование	Кал. на работы TC-628.03.000									Итого	
					-	01	02	03	04	05	06	07	08		09
				<u>Демонтажные</u>											
				<u>Земля</u>											
42			TC-628.03.000 06	Сварочный металл	X	X	X	X	X	X	X	X	X	X	X
				<u>Земля</u>											
43	1		TC-628.03.001	Подъемка	2	2									
			-01	Подъемка			2	2							
			-02	Подъемка					2	2					
			-03	Подъемка							2	2			
			-04	Подъемка									2	2	

Итого всего 10. 19-см листы 3, 4,  
20. 29-см листы 5, 6.

				TC-628.03.000									
№ п/п	№	Объем работы	Наименование	Кал. на работы TC-628.03.000									Итого
				Копия									1997 63300*
													Итого

№ п/п		№	Объем работы	Наименование	Кал. на работы TC-628.03.000									Итого	
					-	01	02	03	04	05	06	07	08		09
44	2		TC-628.03.002	Слобо	1										
			-01	Слобо		1									
			-02	Слобо				1							
			-03	Слобо					1						
			-04	Слобо						1					
			-05	Слобо							1				
			-06	Слобо								1			
			-07	Слобо									1		
			-08	Слобо										1	
			-09	Слобо											1
45	3		TC-628.03.003	Резка											1
			-01	Резка											
			-02	Резка											
			-03	Резка											
			-04	Резка											
46	4		TC-628.03.004	Резка	1					1					
			-01	Резка							1				
			-02	Резка								1			

				TC-628.03.000									
№ п/п	№	Объем работы	Наименование	Кал. на работы TC-628.03.000									Итого

Код документа		Дата документа		Вид документа		Срок хранения		Анализ состояния																
№	п/п	Обозначение	Наименование	Анализ состояния											Примечание									
				10	11	12	13	14	15	16	17	18	19											
			Домашние																					
AS		TC-628.03.002.00	Сводный отчет																					
			Бюллетень																					
AS	1	TC-628.03.001.05	Работа	2	2																			
		-06	Работа			2	2																	
		-07	Работа					2	2															
		-08	Работа							2	2													
		-09	Работа																	2	2			
AS	2	TC-628.03.002.01	Свод	1																				
		-11	Свод		1																			
		-12	Свод			1																		
		-13	Свод				1																	

TC-628.03.000 Лист 3

Код документа		Дата документа		Вид документа		Срок хранения		Анализ состояния																
№	п/п	Обозначение	Наименование	Анализ состояния											Примечание									
				10	11	12	13	14	15	16	17	18	19											
AS	2	TC-628.03.002.10	Свод					1																
		-15	Свод						1															
		-16	Свод							1														
		-17	Свод								1													
		-18	Свод									1												
		-19	Свод										1											
AS	3	TC-628.03.001.05	Работа	2	0																			
		-06	Работа			2	0																	
		-07	Работа					0	0															
		-08	Работа							0	0													
		-09	Работа									0	0											
AS	4	TC-628.03.004.01	Работа	1																				
		-02	Работа			1								1										
		-03	Работа																			1		

TC-628.03.000 Лист 4



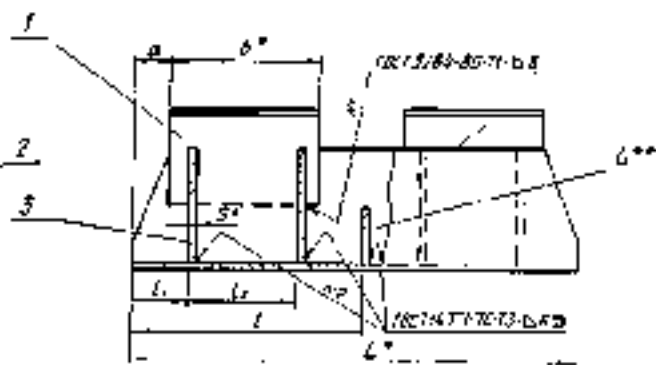
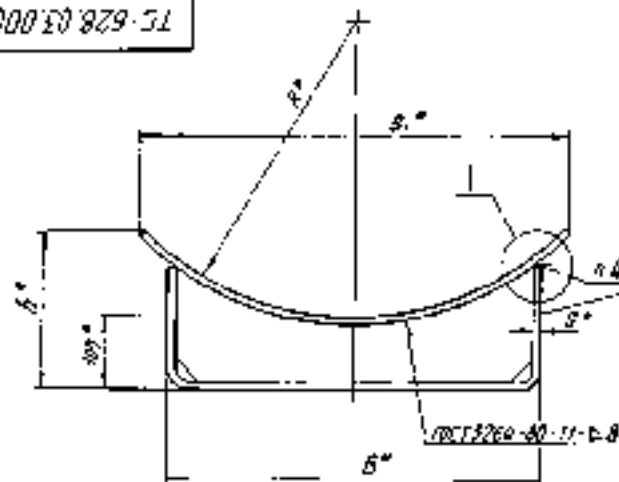
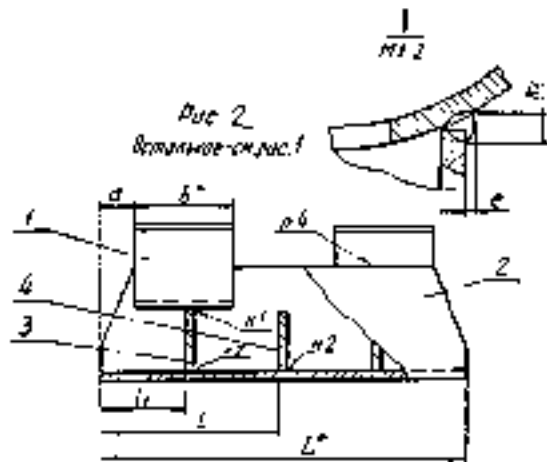


Рис 2  
Вспомогательная с-ка



- 1 \* Размеры для справок.
- 2  $\pm \frac{0.15}{2}$
- 3 \* Длина по 4 отверстиям для типоразмеров по Рис. 1
- $L_1 = 700$  мм
- 4 Сварка ручная электродуговой
- Сварочные материалы:
- Электрод типа Э42А по ГОСТ 9457-75 - для ручной сварки,
- прокатная СВ-78 по ГОСТ 2206-76 - для сварки полуавтоматической.

Таблицу испытаний см. лист 2

		ТС-628.03.000СБ	
Исполнитель	Проверен	Корпус	Лист 1 из 2
Метод	Дата		См. код
Материал	Срок		Лист 1 из 2
Сварочный материал	Сварочный материал		А00Т
Сварочный материал	Сварочный материал		С30110*

ГОСТ 13184-85  
 ГОСТ 3269-80  
 ГОСТ 9457-75  
 ГОСТ 2206-76

Размеры в мм

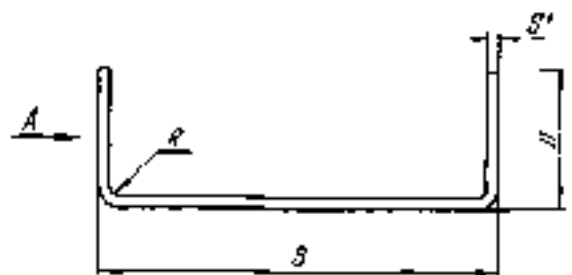
Обозначение	Длина вала наибольшая, мм (ммс)	D <sub>н</sub>	D <sub>г</sub> *	B	B <sub>г</sub> *	L <sub>г</sub> *	L	L <sub>1</sub>	L <sub>2</sub>	α	b*	S*	h	K поп. шпунт + 1	K <sub>1</sub> поп. шпунт + 2	С поп. шпунт + 1	Р <sub>вн</sub>	Масса, кг	
TC-628.03.000		194	98			300	—	75		40			155					9.5	
-01	29,43 (3000)	219	111	180	190	500	250	100		60	80	6	150	6	10	4	2	13,4	
-02						300	—	75	40	9,0									
-03						500	250	100	60	13,4									
-04						300	—	75	40	8,6									
-05	58,07 (7000)	273	138	200	200	500	250	100		60	150	6	135	6	10	4	1	12,9	
-06						400	200	70	—	20,7									
-07						500	—	100	130	90								1	27,4
-08						400	200	70	—	20,0									
-09	58,07 (7000)	377	190	220	320	600	—	100	130	90	150	6	177	6	10	4	2	26,0	
-10						400	200	70	—	19,5									
-11						600	—	100	130	90								1	25,3
-12						400	200	70	—	35,5									
-13	59,1 (10000)	480	242	300	430	600	—	100	—	—	150	8	215	6	14	6	1	47,0	
-14						500	—	55	45	41,3									
-15						700	350	90	130	80								1	51,4
-16						500	—	55	45	39,5									
-17	196,2 (20000)	630	317	500	560	700	350	90	—	80	190	8	175	6	14	6	1	49,2	
-18						600	—	75	60	61,8									
-19						800	400	100	80	75,0									
-20						600	—	75	60	59,4									
-21	196,2 (20000)	820	412	500	560	800	400	100	—	80	150	10	200	6	16	7	1	72,2	
-22						600	—	75	60	57,9									
-23						800	400	100	80	70,4									
-24						600	—	75	—	116,5									
-25	196,2 (20000)	1020	512	700	760	800	400	100	—	60	250	10	220	10	16	7	1	156,5	
-26						600	—	75	—	107,5									
-27						800	400	100	60	127,5									
-28						600	—	75	—	162,3									
-29	196,2 (20000)	1420	712	700	760	800	400	100	—	50	250	10	200	10	16	7	1	125,5	
-29						800	400	100	—	125,5									

1. Изготовлено в соответствии с требованиями ТУ 628.03.000.05  
 2. Масса указана для изделия без смазки  
 3. Масса указана для изделия без смазки  
 4. Масса указана для изделия без смазки  
 5. Масса указана для изделия без смазки  
 6. Масса указана для изделия без смазки  
 7. Масса указана для изделия без смазки  
 8. Масса указана для изделия без смазки  
 9. Масса указана для изделия без смазки  
 10. Масса указана для изделия без смазки  
 11. Масса указана для изделия без смазки  
 12. Масса указана для изделия без смазки  
 13. Масса указана для изделия без смазки  
 14. Масса указана для изделия без смазки  
 15. Масса указана для изделия без смазки  
 16. Масса указана для изделия без смазки  
 17. Масса указана для изделия без смазки  
 18. Масса указана для изделия без смазки  
 19. Масса указана для изделия без смазки  
 20. Масса указана для изделия без смазки  
 21. Масса указана для изделия без смазки  
 22. Масса указана для изделия без смазки  
 23. Масса указана для изделия без смазки  
 24. Масса указана для изделия без смазки  
 25. Масса указана для изделия без смазки  
 26. Масса указана для изделия без смазки  
 27. Масса указана для изделия без смазки  
 28. Масса указана для изделия без смазки  
 29. Масса указана для изделия без смазки

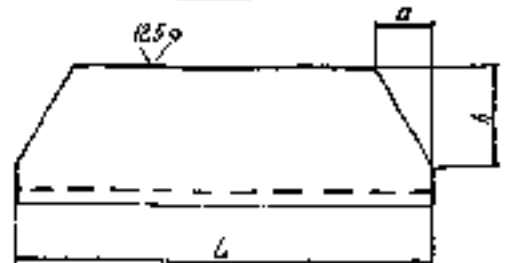


TC-628.03.002

(✓)



Вид А



1 \* Размеры для справок.  
2  $h_{14} \leq \frac{1714}{2}$

Таблицу изменений см на листе 2

TC-628.03.002

Склад

В-1431807 19593-70  
Склад 1027 14837-09

АООТ  
СЗБПИП

TC-628.03.002

Размеры в мм

Обозначение	L	B	H	R	S*	h	a	Акума нагрузка ку <sup>3</sup>	Масса, кг	
TC-628.03.002	300	180	149	9	6	100	60	455	6.8	
- 01	500		60				10.1			
- 02	300		129				60	415	5.4	
- 03	500		60				9.2			
- 04	300		121				40	400	5.2	
- 05	500		60				8.8			
- 06	600		158				-	574	10.8	
- 07	600		90				15.4			
- 08	400		280				107	-	552	10.4
- 09	600		90				14.8			
- 10	400	129	-	535	10.1					
- 11	623	90	14.3							
- 12	400	170	-	590	17.3					
- 13	500	90	25.2							
- 14	500	300	160	45	670	20.5				
- 15	700	80	26.5							
- 16	500	197	45	644	19.7					
- 17	700	80	27.3							
- 18	800	12	5	60	834	30.5				
- 19	800	162	30.2							
- 20	600	500	158	60	805	29.6				
- 21	800	80	30.6							
- 22	600	150	60	788	28.9					
- 23	800	80	30.5							
- 24	600	215	-	89	1093	31.4				
- 25	800	89	32.4							
- 26	600	700	130	15	10	120	1045	43.1		
- 27	800	60	34.4							
- 28	600	115	-	89	1013	47.7				
- 29	200	60	32.8							

TC-628.03.002

Лист  
2





Итого в руб. Итого в долл. Итого в евро

№ п/п	№	Обозначение	Наименование	Кол-во шт. по ТС 630 00 000-									Примечание	
				01	02	03	04	05	06	07	08	09		
			<u>Документация</u>											
АВ		ТС-630.00.000.05	Сборочный чертеж	X	X	X	X	X	X	X	X	X	X	
АН		ТС-623.А	Технические требования	X	X	X	X	X	X	X	X	X	X	
			<u>Объемные работы</u>											
АА	1	ТС-624.000 - 50	Отара	1										
		- 99	Отара		1									
		- 57	Отара			1								
		- 102	Отара				1							
		- 60	Отара					1						

Контракт № 11 от 01.08.2008 г. № 5

Итого в руб.	Итого в долл.	Итого в евро
63000000	1000000	1000000

ТС-630.00.000

Отара  
каткован

Итого в руб.	Итого в долл.	Итого в евро
1000000	1000000	1000000
А007 СЗРМО Формат А4		

Итого в руб. Итого в долл. Итого в евро

№ п/п	№	Обозначение	Наименование	Кол-во шт. по ТС 630 00 000-									Примечание	
				01	02	03	04	05	06	07	08	09		
АВ	1	ТС-624.000 - 105	Отара					1						
		- 63	Отара						1					
		- 108	Отара							1				
		- 58	Отара								1			
		- 111	Отара									1		
АВ	2	ТС-630.01.020	Листа черная	1	1	1								
		- 01	Листа черная		1	1	1							
		- 62	Листа черная						1		1			
		- 63	Листа черная							1		1		
ВВ	3	ТС-630.02.000	Отара	1	1	1	1	1						
		- 01	Отара							1	1	1		
			<u>Бумага</u>											
АВ	4	ТС-630.06.001 - 04	Отара	2	2									

Итого в руб.	Итого в долл.	Итого в евро
63000000	1000000	1000000

ТС-630.00.000

Итого в руб. 2

Итого по плану: План и факт | Факт и план | (исходный) | План и факт

Код	Дата	Обозначение	Наименование	Код по плану ТС-630.00.000										Сумма	
				01	02	03	04	05	06	07	08	09			
А9	6	ТС-630.00.001 - 05	Резерв	2		2									
		- 06	Резерв				2		2		2				
		- 07	Резерв						2		2		2		

Итого по плану: План | Факт | (исходный) | План и факт

ТС-630.00.000

Лист 3

Формат А9

Итого по плану: План и факт | Факт и план | (исходный) | План и факт

Код	Дата	Обозначение	Наименование	Код по плану ТС-630.00.000										Сумма	
				10	11										
			Документация												
А1		ТС-630.00.000 05	Сборочный чертеж	×	×										
А0		ТС-623.2	Техническая спецификация	×	×										
			Сборочные единицы												
А0	1	ТС-624.000 - 83	Орлоз	1											
		- 114	Орлоз			1									
А0	2	ТС-630.01.000 - 02	Плита опорная	1											
		- 03	Плита опорная			1									
А0	3	ТС-630.02.000 - 01	Обрубка	1	1										

Итого по плану: План | Факт | (исходный) | План и факт

ТС-630.00.000

Лист 4

Код строки		Итого в строке	Всего строк	Код строки	Итого в строке	Код на остаток ТС-630 00 000						Всего строк	
Код строки	Код строки	Облачение	Наименование	Код строки	Итого в строке	Код на остаток ТС-630 00 000						Всего строк	
						10	11						
			<u>Детали</u>										
А5	4	ТС-630 00 001 - 08	Резьба		2								
		- 09	Резьба			2							
						<b>ТС-630 00 000</b>						Акт 5	

Итого строк: 5  
Итого строк: 5

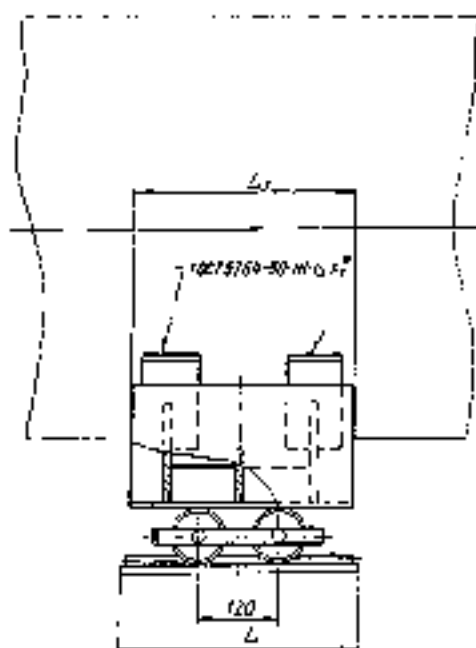
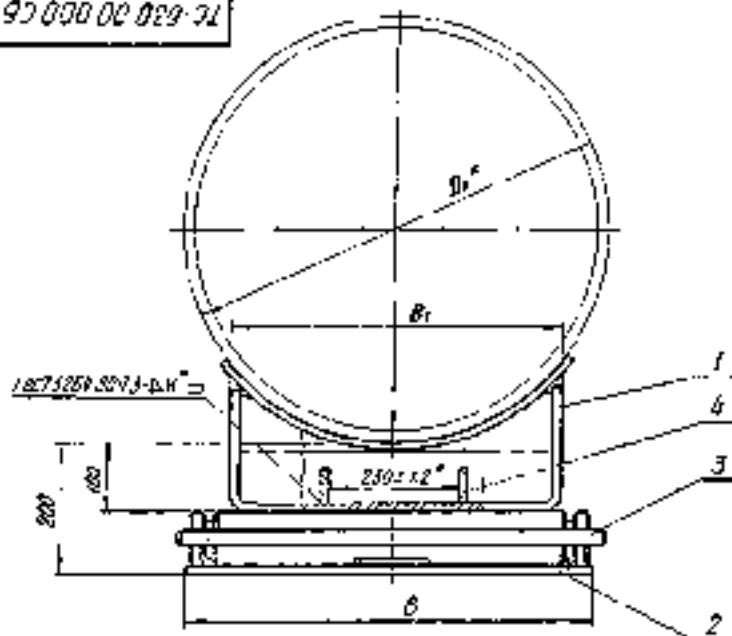
Код строки		Итого в строке	Всего строк	Код строки	Итого в строке	Код на остаток ТС-630 02 000						Всего строк	
Код строки	Код строки	Облачение	Наименование	Код строки	Итого в строке	Код на остаток ТС-630 02 000						Всего строк	
						10	11						
			<u>Документация</u>										
А3		ТС-630 02 000 05	Оборотный чертёж										
			<u>Детали</u>										
А6	1	ТС-630 02 001	Каток		2								
		- 01	Каток			2							
А8	2	ТС-630 02 002	Червячок		2								
		- 01	Червячок			2							

**ТС-630 02 000**

**Оборота**

Акт  
5

TC-630.00.000.06



1. Штанген для справок, кроме отпущенных.  
 2. Сварку производить электродом типа Э40 ГОСТ 9067-75.  
 3. Требования к выполнению сварного шва, контроль сварных швов в соответствии с СНиП 06.03-05.  
 4. Детальные требования по ТУ-875.2.  
 Таблицу исполений см. на листе 2.

				TC-630.00.000.06		
№ п/п	Код	Исполнение	Материал	Сварка	Сварочный материал	Контроль
1						
2						
3						
4						
5						
6						
7						
8						
9						
10						
11						
12						
13						
14						
15						
16						
17						
18						
19						
20						
21						
22						
23						
24						
25						
26						
27						
28						
29						
30						
31						
32						
33						
34						
35						
36						
37						
38						
39						
40						
41						
42						
43						
44						
45						
46						
47						
48						
49						
50						
51						
52						
53						
54						
55						
56						
57						
58						
59						
60						
61						
62						
63						
64						
65						
66						
67						
68						
69						
70						
71						
72						
73						
74						
75						
76						
77						
78						
79						
80						
81						
82						
83						
84						
85						
86						
87						
88						
89						
90						
91						
92						
93						
94						
95						
96						
97						
98						
99						
100						



№ п/п № п/п № п/п № п/п № п/п

№ п/п № п/п № п/п № п/п № п/п

№ п/п	№ п/п	№ п/п	Образование	Наименование	Кол. на запись ТС-630.01.000-				Примечание
					- 01	02	03		
				<u>Инвентаризация</u>					
43			ТС-630.01.000-06	Обязательный выпуск	×	×	×	×	
				<u>Детали</u>					
40	1		ТС-630.01.001	Основное	1				
			- 01	Детальное	1				
			- 02	Подобное		1			
			- 03	Основное			1		
44	2		ТС-630.01.002 - 02	Направляющая	2	2			
			- 03	Направляющая	2		2		
42	3		ТС-630.01.003 - 02	Угол	2	2	2	2	

ТС-630.01.000

...	...	...	...
...	...	...	...
...	...	...	...
...	...	...	...

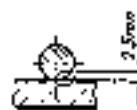
Листа  
спарная

4001  
СЭЗ-МР

9300019 029-31



б-б

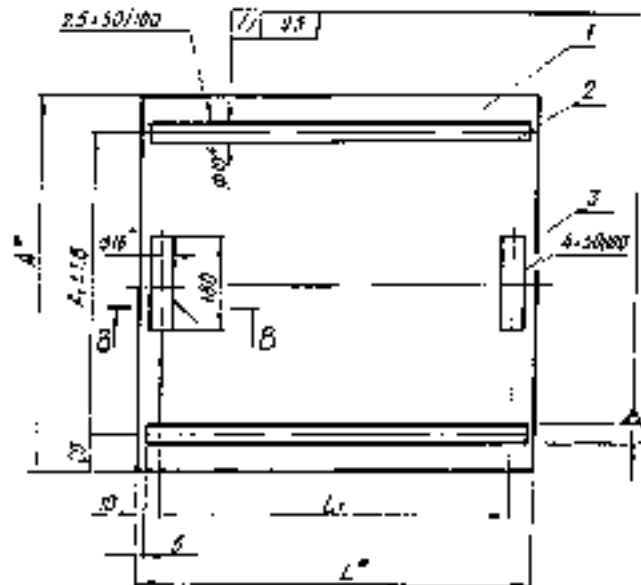


в-в



2.5 ± 0.1/0.0

1/1 2.5



Размеры в мм

Обозначение	A	A <sub>1</sub>	L*	L <sub>1</sub>	Масса, кг
ТС 630.01.000	660	520	360	340	19.67
- 51			620	627	34.58
- 57			360	360	24.57
- 23	660	320	620	620	60.68

1 \* Размеры для справок

2 ± 1/16

3 ± 0.05

- 3 Сварку производить электродом типа Э42 ГОСТ 9467-76  
 4 Требования к изготовлению деталей и сборки сварных швов в соответствии с СНиП 3.05.01-85  
 5 Детальные требования по ТС-630.Д

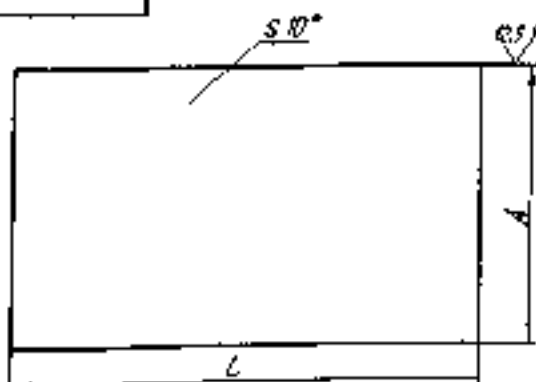
ТС-630.01.000 СБ

				Листов		Материал	
№ п/п	№ листа	№ позиции	№ детали	№ листа	№ материала	№ листа	№ материала
Листа электронная				1	Св. табл.	--	
				Лист	Листов	4007 .СЭЭМД	
№ п/п	№ листа	№ позиции	№ детали	№ листа	№ материала	№ листа	№ материала
№ п/п	№ листа	№ позиции	№ детали	№ листа	№ материала	№ листа	№ материала



TC-630.01.001

(V)A



Размеры в мм

Обозначение	L	A	Масса, кг
ТС-630.01.001	170	340	4,53
-01	340		9,10
-02	170	440	5,87
-03	340		11,74
-04	170	540	7,20
-05			14,40
-06	340	650	17,61
-07		860	22,95

- 1 \* Размер для справок.  
2 h16

ТС-630.01.001

Основание

Лист 5/10 ГОСТ 2590-66  
20 ГОСТ 1650-70

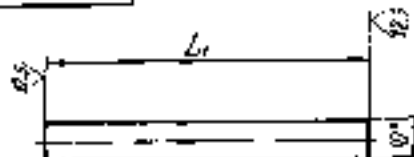
Лист	Масса	Получено
1	4,53	—

АООТ  
"СЗМН"

Всего листов 10

ТС-630.01.002

(V)A



Обозначение	L1, мм	Масса, кг
ТС-630.01.002	160	4,099
-01	330	8,294
-02	350	8,215
-03	630	13,889

- 1 \* Размер для справок.  
2 h16

ТС-630.01.002

Направляющая

Лист 5/10 ГОСТ 2590-66  
20 ГОСТ 1650-70

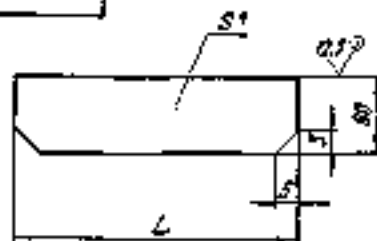
Лист	Масса	Получено
1	4,099	—

АООТ  
"СЗМН"

Всего листов 10

TC-630 00 001

(V/A)



Обозначение	S°, мм	L, мм	Масса, кг
TC-630 00 001	4	100	0,230
-01		112	0,300
-02	6	95	0,361
-03		110	0,610
-04		80	0,301
-05	8	75	0,376
-06		55	0,282
-07		130	0,904
-08	10	93	0,584
-09		178	1,117

1 \* Размер для справок.

2. H10,  $\pm \frac{H10}{2}$ .

TC-630.00.001

Резьба

Материал

Ст 3п-С ГОСТ 10904-76

Ст 3п-С ГОСТ 10904-76

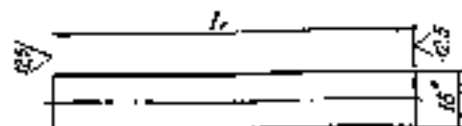
Вид	Условный проход	Шаг
Материал	Степень точности	Состояние

Вид	Условный проход	Шаг
Материал	Степень точности	Состояние

Вид	Условный проход	Шаг
Материал	Степень точности	Состояние

TC-630 01 003

(V/A)



Обозначение	L, мм	Масса, кг
TC-630 01 003	60	0,095
-01	120	0,190
-02	180	0,284

1 \* Размер для справок.

2. H16.

TC-630 01 003

Упор

Материал

Ст 3п-С ГОСТ 2590-68

Ст 3п-С ГОСТ 2590-74

Вид	Условный проход	Шаг
Материал	Степень точности	Состояние

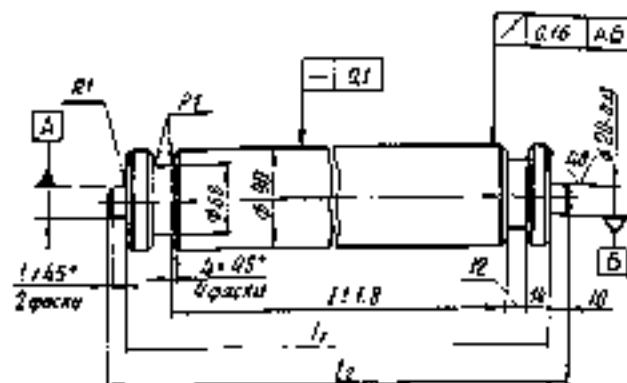
Вид	Условный проход	Шаг
Материал	Степень точности	Состояние

Вид	Условный проход	Шаг
Материал	Степень точности	Состояние



100 20 059-31

63 (✓)



Размеры в мм

Обозначение	$l$	$l_1$	$l_2$	Масса, кг
ТС 630.02.001	608	660	683	37,9
-01	808	860	880	42,9

Неуказанные предельные отклонения размеров  $h14$ ;  $\pm \frac{IT14}{2}$ 

ТС-630.02.001

Каток

Дет.	Кол-во	Материал	Изготовит.
Каток	1	АД07 С33МН*	—

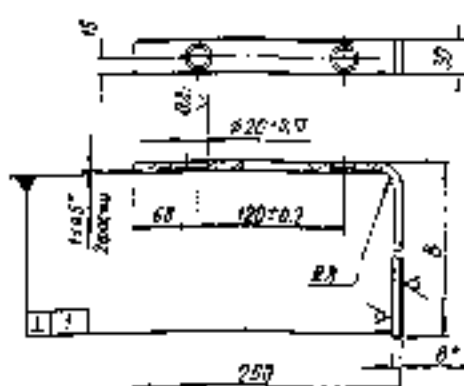
Контр

25 ГОСТ 2590-76  
45 ГОСТ 1050-76

Лист 1 из 1

200 20 029-31

63 (✓)



Обозначение	$B$ , мм	Длина развертки, мм	Масса, кг
ТС-630.02.002	870	905	1,70
-01	870	1105	2,08

- \* Размер для справок.
- $h14$ ;  $\pm \frac{IT14}{2}$

ТС-630.02.002

Угольник

Дет.	Кол-во	Материал	Изготовит.
Угольник	1	АД07 С33МН*	—

Контр

600-8 ГОСТ 1908-76  
Св.Зав.578774637-09

Лист 1 из 1

Инв. №№		Мод. и марка	Видовый №	Инд. №№	Год и дата	Код по составу ТС-ЕЗТ.000-									Счетчик
1	2	3	4	5	6	01	02	03	04	05	06	07	08	09	
		Обязование		Наименование											
				<u>Дополнительно</u>											
А1		ТС-ЕЗТ.007.ЕБ ТС-ЕЗТ.Д		Сварочный аппарат Технические средства		X	X	X	X	X	X	X	X	X	X
				<u>детали</u>											
А3	1	ТС-ЕЗТ.001		Косынка	1										
			• 01	Косынка	1										
			• 02	Косынка		1									
			• 03	Косынка			1								
			• 04	Косынка				1							
			• 05	Косынка					1						

Итого в строке 10 18 - 04, 05, 06, 07;  
20, 21 - см. лист 7

				ТС-ЕЗТ.000						
Код по составу	ТС-ЕЗТ.000	Год	Дата	Опора			Код	Акт	Возраст	
01	02	03	04	сварных аппаратов			1	1	1	
				АБОТ			ТС-ЕЗТ.000			
				Косынка			Листок 44			

Инв. №№		Мод. и марка	Видовый №	Инд. №№	Год и дата	Код по составу ТС-ЕЗТ.000-									Счетчик
1	2	3	4	5	6	01	02	03	04	05	06	07	08	09	
		Обязование		Наименование											
А3	1	ТС-ЕЗТ.001		Косынка											
			• 06	Косынка											
			• 07	Косынка											
			• 08	Косынка											
			• 09	Косынка											
А3	2	ТС-ЕЗТ.007		Резьба	2										
			• 01	Резьба	2										
			• 02	Резьба		2									
			• 03	Резьба			2								
			• 04	Резьба				2							
			• 05	Резьба					2						
			• 06	Резьба						2					
			• 07	Резьба							2				
			• 08	Резьба								2			
			• 09	Резьба									2		

				ТС-ЕЗТ.000				Листок 44		
Код по составу	ТС-ЕЗТ.000	Год	Дата				Код	Акт	Возраст	
01	02	03	04				1	1	1	
				Листок 44			Листок 44			











Рис. 2  
 Детальное - см рис. 1

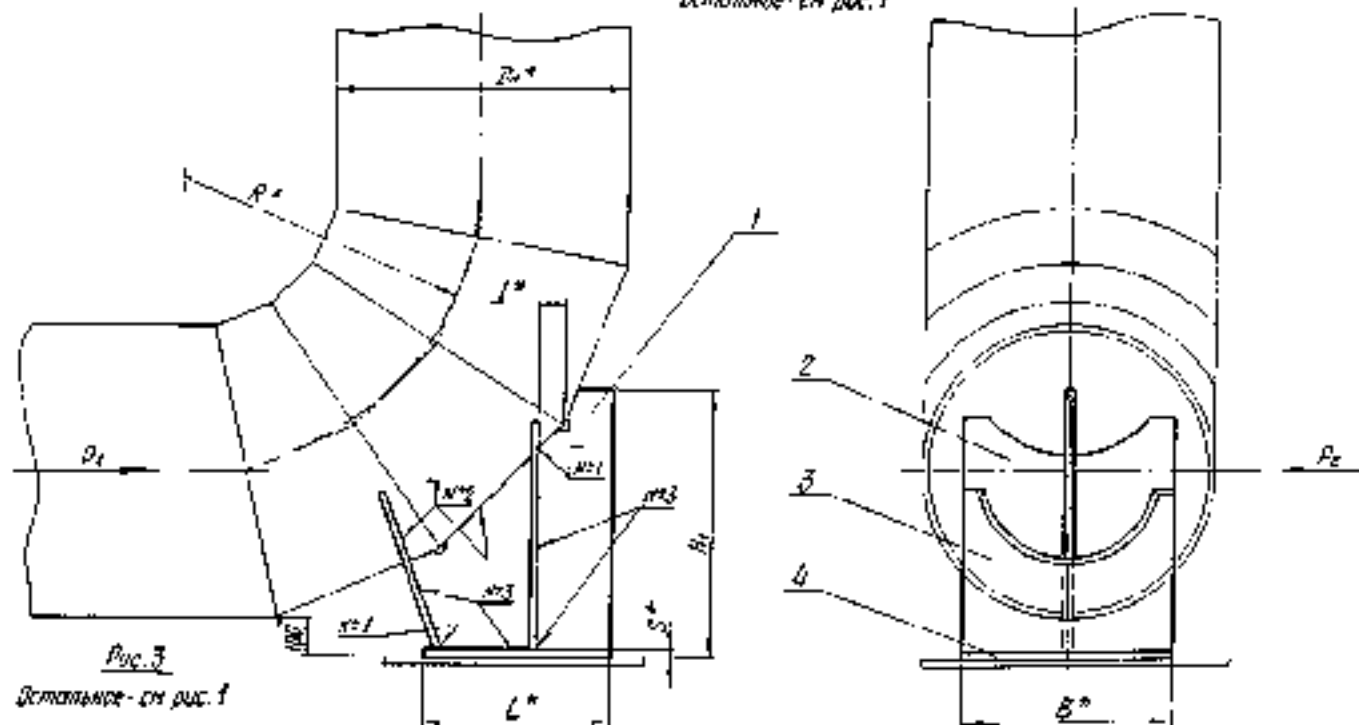
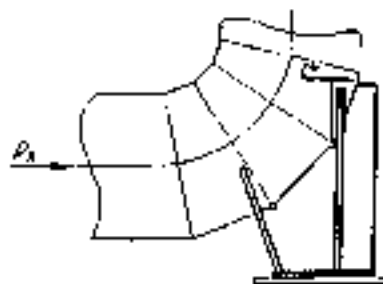


Рис. 3  
 Детальное - см рис. 1



№	Имя	№	Дата	Стор.

Изобретение относится к области машиностроения, а именно к устройству для измерения деформаций

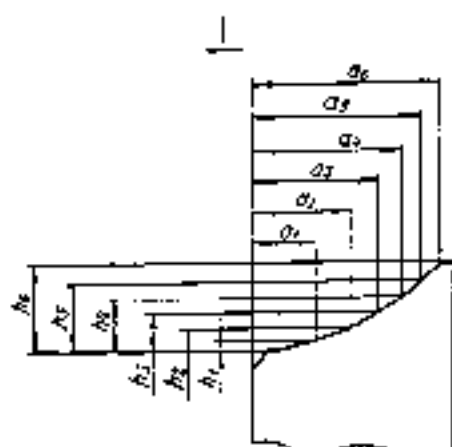
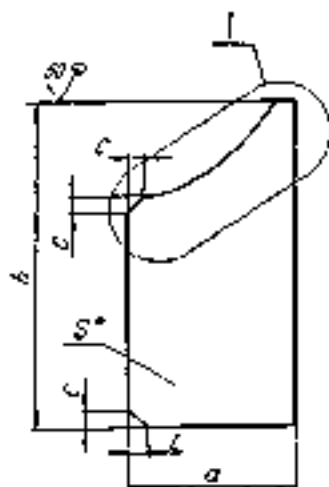




TC-631.002

Размеры в мм

✓(✓)



Обозначение	Размеры		Размеры в мм														S*	t	Масса, кг
	Вн*	Р*	a	a <sub>1</sub>	a <sub>2</sub>	a <sub>3</sub>	a <sub>4</sub>	a <sub>5</sub>	a <sub>6</sub>	b	b <sub>1</sub>	b <sub>2</sub>	b <sub>3</sub>	b <sub>4</sub>	b <sub>5</sub>	b <sub>6</sub>			
TC-631.002	104	305	35	8	13	17	20	23	25	220	2	6	6	8	10	12	8.4	5	0.5
-01	133	320	46	13	19	24	29	32	35	232	3	6	9	12	15	18	0.5	8	0.5
-02	159	350	51	15	22	28	33	37	40	242	4	8	12	15	20	24	1.9	8	1.9
-03	219	360	65	20	30	37	43	49	56	250	4	8	12	15	20	24	1.9	8	1.9
-04	273	440	80	26	38	48	56	62	66	275	5	10	15	22	25	30	3.3	8	3.3
-05	325	490	89	31	46	57	65	70	81	300	6	12	18	24	30	36	3.4	8	3.4
-06	377	570	99	36	50	62	72	81	89	322	6	12	18	24	30	36	4.5	8	4.5
-07	426	640	107	40	58	72	85	96	101	412	7	14	21	28	35	42	6.9	12	6.9
-08	530	860	142	50	73	90	104	116	127	436	8	17	25	34	42	50	5.9	12	5.9
-09		830								400	8	17	25	34	42	50	15.4	12	15.4
-10	630	950	172	61	88	105	124	139	152	470	10	20	30	40	50	60	7.3	12	7.3
-11		630								470	10	20	30	40	50	60	25.8	12	25.8
-12	720	1080	180	68	99	122	141	157	172	490	11	23	34	46	57	63	12.2	12	12.2
-13		720								490	11	23	34	46	57	63	35.9	12	35.9
-14	820	1230	205	79	114	140	162	180	197	620	13	26	39	52	65	78	15.0	16	15.0
-15		820								620	13	26	39	52	65	78	50.0	16	50.0
-16	1020	1530	256	100	140	176	203	225	247	750	16	32	47	64	80	97	23.9	16	23.9
-17		1020								750	16	32	47	64	80	97	60.0	16	60.0
-18	1220	1830	305	122	173	212	245	272	297	850	19	38	58	77	97	115	32.6	16	32.6
-19		1220								850	19	38	58	77	97	115	90.9	16	90.9
-20	1420	2130	370	143	203	248	286	318	347	970	22	45	67	90	112	135	43.0	16	43.0
-21		1420								970	22	45	67	90	112	135		16	

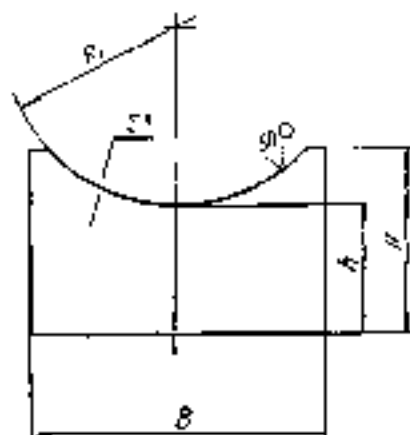
1\* Размер для справок

2.  $b_{14} \pm \frac{17.6}{2}$

				TC-631.002				
				Ребро				
120 Тип	Профиль	Обоз	Стор				Мат	Стор
Параметр	Изображение	Стор	Стор				Мат	Стор
90000	Изображение	Стор	Стор				Мат	Стор
7 мм							Мат	Стор
				600-51007 19003-34			АВТ	
				Стор: 51007 19003-34			Стор: 51007 19003-34	

АВТ

Стор



Размер в мм

Измерение	в мм		B	H	h	R	S*	масса, кг
	D <sub>н</sub> *	R*						
TC-631.003	530	530	310	225	182	255	12	6
-01	630	950	380	300	208	316		9
-02		530		255	204			8
-03	730	1080	400	325	272	362	15	
-04		720		275	222		12	
-05	820	1230	450	350	300	412	19	
06		820		300	242		15	
-07	1020	1530	550	430	358	510	18	20
-08		1020		360	285			23
-09	1220	1220	650	500	312	616		37
-10		1830		420	335		30	
-11	1020	2130	750	570	470	714	50	
-12		1420		670	370		30	

1 \* Размер для справок.

2  $h_{14} \pm \frac{h_{14}}{2}$

Изготовитель: ООО «Техно-Инвест»  
 Адрес: 400000, Волгоградская область, г. Волгоград, ул. Советская, д. 10  
 Контакт: 8(474) 233-11-11

TC-631.003					
Изм.	Дата	Исполнитель	Содержание	Лист	Всего
Разработано					
Проверено					
Утверждено					
Исполнено					
Назначение: <b>Сейсм</b>				Лист	1 из 1
Исполнитель: <b>6-ИРС ТОО 1690379</b>				Дата: <b>15.07.2010</b>	
Адрес: <b>013005/207/183789</b>				Номер: <b>253710</b>	













№ п/п	№	Объемные	Наименование	Кол. на год					TC-632.00.000					Сметное
				31	31	31	31	31	31	31	31	31	31	
			<u>Амортиз.</u>											
10	2	TC-632.00.001 - 14	Прокладка			1								
		- 15	Прокладка	1			1							
		- 16	Прокладка		1			1						
		- 17	Прокладка						1		1		1	
		- 18	Прокладка							1		1		
11	3	TC-632.00.003 - 03	Сетка	12	12	12	12	12						
		- 04	Сетка						12	12	12	12	12	
12	4	TC-632.00.004 - 01	Шайба	6	6	6	6	6						
		- 02	Шайба						6	6	6	6	6	

TC-632.00.000

Итого 9

М.П. \_\_\_\_\_

№ п/п	№	Объемные	Наименование	Кол. на год					TC-632.00.000					Сметное
				31	31	31	31	31	31	31	31	31		
			<u>Стандартные шайбы</u>											
5			Шайбы											
			ГОСТ 7198-70											
			M8-04 x 16,58	4	5	6	6	6			6	6	6	6
			M6-04 x 30,58											
7			Шайбы											
			ГОСТ 6958-70											
			8 M8	6	6	6	6	6						
			16 G2						5	6	6	6	6	6

TC-632.00.000

Итого 10

М.П. \_\_\_\_\_





## Appendix B - III

Station	Group	For.	Sum of Angles 360°	L°	B°	H°	c	A	d.	D	Notes, etc.		
TC-632 00.000	TC-632 000		32, 38, 45	60	50	5	30	125	5	14	0.42		
01	-01		330					200					2.88
-02	-01		17, 75	150	70		40	130					0.61
-03	-15		330					200					1.21
-04	-05		89, 108	160	80		50	120					2.79
-05	-14		330					290					1.53
-06	-09		135, 119	150	120		70	190					1.91
-07	-21		340				200			2.08			
-08	TC-632 000	1	196	170	170	10	80	165	4	13	1.99		
-09	-077			340				290			3.22		
-10	-072			680				600			1.36		
-11	-051			170				165			1.58		
-12	-039			340				290			3.87		
-13	-028			590				620			2.74		
-14	-008			170				165			1.29		
-15	-615			540				590			3.32		
-16	-028			680				600			2.72		
-17	-009			170				165			1.19		
-18	-035	325	340	290	1.23								
-19	-081		680	620	12.37								
-20	-070		170	165	1.19								
-21	-039		340	290	2.23								
-22	-059	277	680	620	12.37								
-23	-045		170	164	1.19								
-24	-040		340	290	1.23								

Обозначение	Ипорд	Рис.	Длина рубликов, в мм*	L*	B*	H*	c	A	d,	D	Масса, кг						
TC-632.00.000 - 25	TC-629.000 - 087	2	426	530	270	10	180	670	21	41	12,37						
-26	-018		480	170	360		280	145			4,21						
-27	-045			340				290			8,29						
-28	-090			680				620			15,46						
-29	-021			170				145			9,21						
-30	-048		530	340				480			400	290	8,29				
-31	-093			680								620	15,46				
-32	-024			170								145	4,21				
-33	-051			630								340	600	600	290	8,29	
-34	-096		680									620			18,46		
-35	-054		720			340			12	41		290			14,28		
-36	-099				680	620	27,74										
-37	-057			820	340	670	600					290			14,28		
-38	-102				680							620			27,74		
-39	-060		920		340							600			600	290	14,28
-40	-105				680			620			27,74						
-41	-063			1020	340			600			600					290	19,61
-42	108				680											620	38,31
-43	-068		1220		340								600	600		290	19,52
-44	-111				680											620	38,41
-45	-059	1420		340	600				600	290						19,52	
-46	-114			680						670						38,41	
-47	-070		340	290		19,52											
-48	-115			680		620	38,41										



Лист № 1		Дата вступления в силу	№ документа	Дата вступления в силу	Лист № 1										Дата вступления в силу					
№	Лист	№	Обозначение	Наименование	Лист № 1										Дата вступления в силу					
					01	02	03	04	05	06	07	08	09	10						
					<u>Дополнительно</u>															
А3			ТС-632.01.000.СБ	Свободный чертёж																
				<u>Детали</u>																
А4	1		ТС-632.00.001 - 11	Листа																
			- 12	Листа																
			- 13	Листа																
			- 14	Листа																
А4	2		ТС-632.01.001	Бобышка	6	6	6	6	6	6	6	6	6	6	6	6	6	6	6	6
			- 01	Бобышка																

Исполнения № 19-см. листа 2;  
26 19-см. листа 2.

№	Лист	№	Лист
1	1	2	2
3	3	4	4
5	5	6	6
7	7	8	8
9	9	10	10

ТС-632.01.000

Листа  
опорная

№	Лист	№	Лист
1	1	2	2
3	3	4	4
5	5	6	6
7	7	8	8
9	9	10	10

Лист № 1		Дата вступления в силу	№ документа	Дата вступления в силу	Лист № 1										Дата вступления в силу						
№	Лист	№	Обозначение	Наименование	Лист № 1										Дата вступления в силу						
					10	11	12	13	14	15	16	17	18	19							
					<u>Комментарий</u>																
А3			ТС-632.01.000.СБ	Свободный чертёж																	
				<u>Детали</u>																	
А4	1		ТС-632.00.001 - 16	Листа																	
			- 15	Листа																	
			- 18	Листа																	
			- 17	Листа																	
			- 18	Листа																	
А4	2		ТС-632.01.001 - 01	Бобышка	6	6	6	6	6	6	6	6	6	6	6	6	6	6	6	6	6
			- 02	Бобышка																	

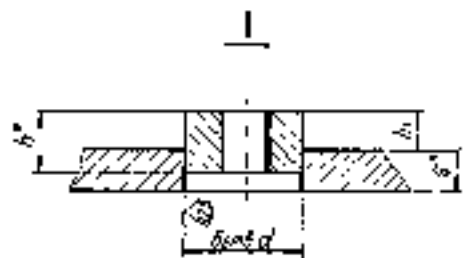
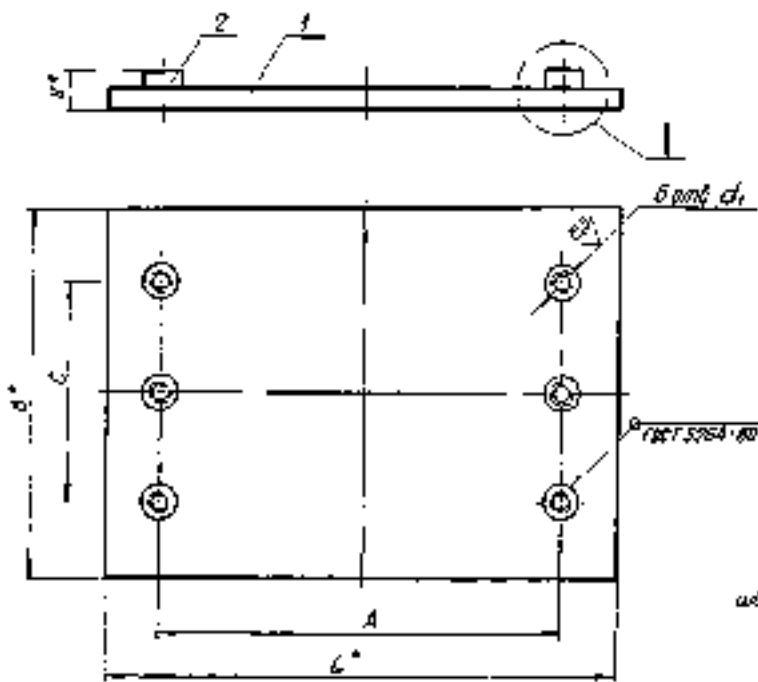
№	Лист	№	Лист
1	1	2	2
3	3	4	4
5	5	6	6
7	7	8	8
9	9	10	10

ТС-632.01.000

Лист  
2

--	--	--	--	--

№ п/п	№ документа	Дата документа	Наименование	Классификация	№ п/п документа 70-632 01 000-										Сумма			
					20	21	22	23	24	25	26	27	28	29				
				<u>документация</u>														
43	70-632 01 000 05		Информационная поддержка		X	X	X	X	X	X	X	X	X	X	X	X	X	X
				<u>земель</u>														
44	1	70-632 01 001 - 17	Земля		1		1											
			18	Земля			1		1									
			- 19	Земля					1		1				1			
			- 20	Земля						1		1				1		
44	2	70-632 01 001 - 02	Бюджетная		5	5	5	5	5	5								
			- 03	Бюджетная							5	5	5	5				



- 1 \* Размер для стандар.
2. Н14,  $\pm \frac{0.10}{2}$
- 3 Требования к сварному шву 1 согласно стандарту шва в соответствии с СНиП 05 03-85.
4. Ссылка на предельные по TC-623.1.

Таблицу размеров см. на листе 2

				TC-632.01.000.05	
Исполн	Проверен	Дан	Дата	Листов 01/01	
Исполн	Проверен	Дан	Дата		
Исполн	Проверен	Дан	Дата	Листов 01/01	
Исполн	Проверен	Дан	Дата	Листов 01/01	

1-10  
 11-20  
 21-30  
 31-40  
 41-50  
 51-60  
 61-70  
 71-80  
 81-90  
 91-100

TC-632.01.000.05

Сечение	Диаметр вход. п. <sup>2</sup>	L*	B*	C	A	d	d <sub>1</sub>	H*	h <sub>1</sub>	h*	h	Масса, кг
ТС-632.01.000		170			145							2.89
-01	325	340			290							5.75
-02		680			620							11.23
-03		170			145							2.89
-04	377	340	270	180	290			13	5	10		6.15
-05		620			620							11.23
-06		170			145							2.89
-07	426	340			290							5.75
-08		680			620							11.23
-09		170			145	16,5	119-6H				3+1	3.80
-10	480	340			290							5.66
-11		680			620							15.36
-12		170			145							3.84
-13	530	340	360	280	290			15	7	12		7.58
-14		620			620							15.36
-15		170			145							3.80
-16	630	340			290							7.56
-17		680			620							15.36
-18		340			290							12.81
-19	720	680			620							25.52
-20		340			290							12.81
-21	820	580	480	400	550			18	9	14		28.12
-22		340			290							12.81
-23		680			620	36,5	1116-5H				5+2	25.82
-24		340			290							17.11
-25	1020	680			620							35
-26		340			290							1
-27	1220	680	570	600	620							1
-28		340			290			21	11	16		1
-29	1420	680			620							3
												17

№ докум.	№ докум. изобр.	№ изобр.

TC-632.01.000.05

№ стр.
2

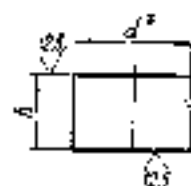
TC-632.00.001

Размеры в мм

Обозначение	S	L	S*	Масса, кг
TC-632.00.001-11	270	170	8	2,79
-12		340		5,65
-13		580		11,43
-14		170		3,72
-15	300	340	10	7,57
-16		580		15,25
-17	450	340	10	12,14
-18		580		24,95
-19	670	340	10	17,12
-20		580		35,00

TC-632.01.001

д/√)



Размеры в мм

Обозначение	d*	h	Масса, кг
TC-632.01.001	10	10	0,014
-01		12	0,019
-02	35	14	0,112
-03		15	0,128

1\* Размеры для справок.

2. h 10.

TC-632.00.001

2

TC-632.01.001

Большая

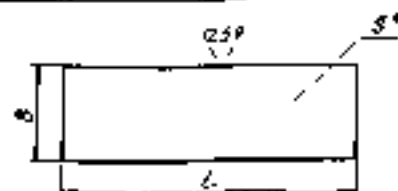
Изм.	Дата	Исполнитель	Проверенный
1	19.01.74	С.И.Смирнов	В.И.Смирнов
2	19.01.74	С.И.Смирнов	В.И.Смирнов
3	19.01.74	С.И.Смирнов	В.И.Смирнов
4	19.01.74	С.И.Смирнов	В.И.Смирнов
5	19.01.74	С.И.Смирнов	В.И.Смирнов

№40 6d ГОСТ 2490-23  
20 ГОСТ 1650-74

ASUT  
153140

TC-632 00 001

✓



Размер: 8 мм

Обозначение	B	L	S	Масса, кг
TC-632 00 001	50	100	8	0,57
-01		330		0,78
-02	100	0,51		
-03	330	1,09		
-04	80	160		0,65
-05		330		1,00
-06	120	160		0,90
-07		330		1,67
-08	170	170		1,81
-09		340		3,65
-10		680		7,26

1. \* Размеры для справок.  
2. H14.

TC-632 00 001

Плита

6-04-3 ГОСТ 19003-74  
Лист 1 из 1

Лист	Изменения
1	—

А60Т  
С.33МТ\*

TC-632 00 003

✓



Размер: 5 мм

Обозначение	d	d1	h	Масса, кг
TC-632 00 003	10	6	5,0	0,6207
-01	12	8	3,5	0,0004
-02	20	16	5,0	0,0010
-03		4,0		
-04	40	36	5,0	0,0025
-05		6,0		0,0030

1. \* Размер для справок.  
2. H14, h14.

TC-632 00 003

Плита

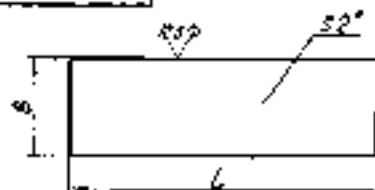
Торговый  
лист 1 из 1

Лист	Изменения
1	—

А60Т  
С.33МТ\*

TC-632.00.002

(V)A



Размер B, мм

Размер L, мм

Обозначение	B	L	Масса, кг	Обозначение	B	L	Масса, кг
TC-632.00.002	50	150	0.63	TC-632.00.002-10	170	630	0.46
-01	350	0.77	-11	170	0.18		
-02	160	0.65	-12	270	390	0.56	
-03	350	0.69	-16	660	0.72		
-04	50	150	0.65	-14	170	0.25	
-05	350	0.12	-15	360	390	0.49	
-06	120	150	0.03	-16	630	0.98	
-07	370	0.15	-17	620	390	0.55	
-08	170	170	0.12	-18	670	1.30	
-09	300	0.23	-19	390	0.91		
			-20	660	1.62		

1.\* Размер для заказа  
2. H14, H14.

TC-632.00.002

Прокладка

Получено  
РОН2 ГОСТ 481-80

Вид	Материал	Изготовление
	Сп. сталь	-

АДОТ  
С.33/117

TC-632.00.004

(V)A



Размер d, мм

Обозначение	d	d1	Масса, кг
TC-632.00.004	12	6	0.0002
-01	18	8	0.0004
-02	25	0.0007	
-03	50	16	0.0030

1.\* Размер для заказа.  
2. H14, H14.

TC-632.00.004

Шайба

Получено  
РОН1 ГОСТ 481-80

Вид	Материал	Изготовление
	Сп. сталь	-

АДОТ  
С.33/117